

Comprehensive system



Сергей Ефремов : All-Over-IP'2020

MATRIX Professional Time

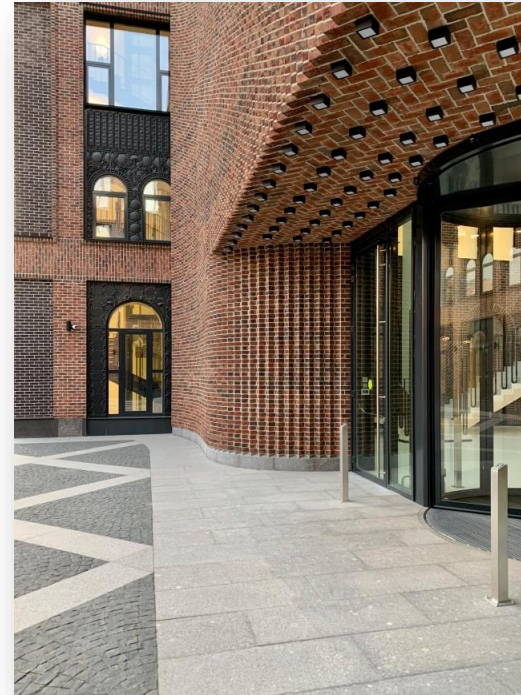
Учет времени в период пандемии

Внедрение в головном офисе российского представительства международной компании (фармацевтика)

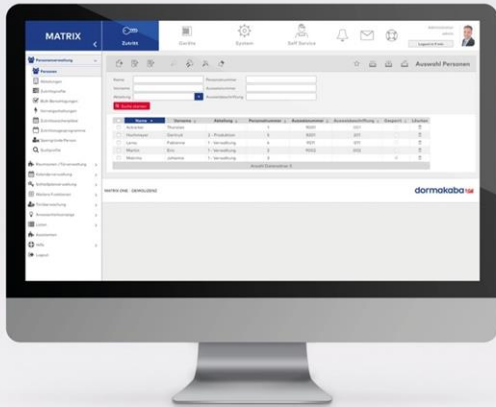


Начало проекта – октябрь 2019 года:

- Офисные сотрудники, региональные представители
- Большое количество многодневных командировок и коротких поездок в рамках одного дня.
- Обеды, перекуры
- Отсутствия по болезни, декреты
- Несколько видов рабочих графиков
- Отчетность руководителям подразделений и в головной офис



Предложенное решение

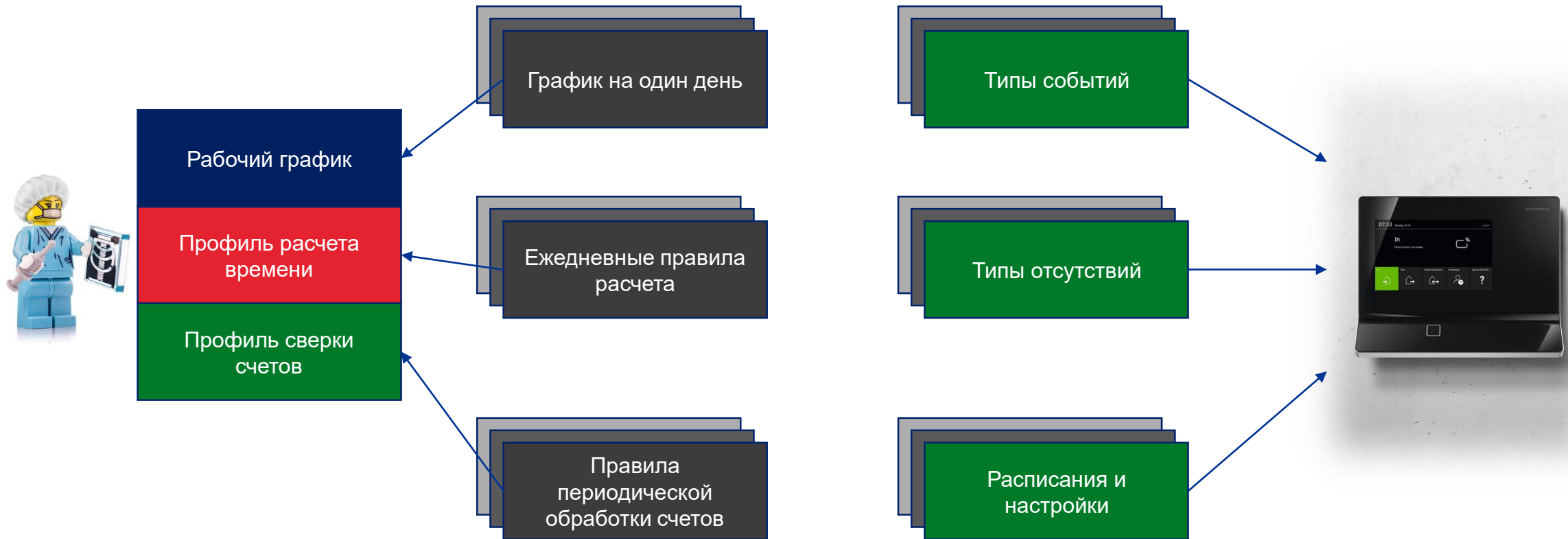


Matrix Professional Time:

- Веб-интерфейс, простота установки и поддержки
- «Личный кабинет» для каждого сотрудника
- Гибкое управление различными рабочими графиками
- Регистрация стандартных и «кастомизированных» типов отсутствий
- Настраиваемые механизмы подсчета времени
- Регистрация событий через считыватели, терминалы или веб-интерфейс
- Возможности масштабирования (структурного и функционального)



Моделирование процессов и создание объектов в системе



Собираем рабочие графики



Тип дня	Программы-заменители
2 - Выходные	3 - Выходные
3 - Праздник	3 - Выходные
5 - Сокращенный рабочий день	6 - Сокращенный

Основная информация о моделировании рабочего дня (настраиваемые поля)

Фиксированные и сменные графики

Тип	Описание
Фикс. на неделю	График рабочего времени: 7 дней в неделю
Переменное количество дней	Переменный график рабочего времени с произвольным циклом
Смена	Образец смены

Понедельник	1 - Полный рабочий день
Вторник	1 - Полный рабочий день
Среда	1 - Полный рабочий день
Четверг	1 - Полный рабочий день
Пятница	1 - Полный рабочий день
Суббота	3 - Выходные
Воскресенье	3 - Выходные

Ежедневные планы для недельных графиков

Настраиваем нужные типы «отсутствий»



<input type="checkbox"/>	Номер ▲	Обозначение ▼	Условное обозначение ▼	активно ▼	Удалить
<input type="checkbox"/>	2000	Праздник	ПР	<input checked="" type="checkbox"/>	
<input type="checkbox"/>	2001	Отпуск	О	<input checked="" type="checkbox"/>	
<input type="checkbox"/>	2002	Отпуск полдня	о	<input checked="" type="checkbox"/>	
<input type="checkbox"/>	2003	Короткая поездка	КорП	<input type="checkbox"/>	
<input type="checkbox"/>	2004	Работа из дома	НВ	<input checked="" type="checkbox"/>	
<input type="checkbox"/>	2005	Отгул	ВО	<input checked="" type="checkbox"/>	
<input type="checkbox"/>	2011	Посещение врача	В	<input checked="" type="checkbox"/>	
<input type="checkbox"/>	2012	Болен без выплаты по больничному листу	ББВ	<input checked="" type="checkbox"/>	
<input type="checkbox"/>	2013	Болен	Б	<input checked="" type="checkbox"/>	
<input type="checkbox"/>	2014	Болен меньше одного дня	б	<input checked="" type="checkbox"/>	
<input type="checkbox"/>	2015	Несчастный случай на производстве	НП	<input checked="" type="checkbox"/>	
<input type="checkbox"/>	2017	Текущее время	ТВ	<input checked="" type="checkbox"/>	
<input type="checkbox"/>	2020	Отпуск по уходу за ребенком	УР	<input checked="" type="checkbox"/>	
<input type="checkbox"/>	2021	Охрана материнства	М	<input checked="" type="checkbox"/>	
<input type="checkbox"/>	2022	Без выплаты по больничному листу	БВ	<input checked="" type="checkbox"/>	
<input type="checkbox"/>	2030	Командировка	КМ	<input checked="" type="checkbox"/>	
<input type="checkbox"/>	2031	Короткая поездка	КП	<input type="checkbox"/>	
<input type="checkbox"/>	2032	Короткая поездка	КорП	<input checked="" type="checkbox"/>	
<input type="checkbox"/>	2040	Профессиональное училище	П	<input checked="" type="checkbox"/>	
<input type="checkbox"/>	2041	Повышение квалификации	ПК	<input type="checkbox"/>	
<input type="checkbox"/>	2042	Военная служба/военные сборы	В	<input type="checkbox"/>	

Количество записей: 21

Создание собственных типов отсутствий

Номер	<input type="text" value="2032"/>
Обозначение	<input type="text" value="Короткая поездка"/>
Условное обозначение	<input type="text" value="КорП"/>
активно	<input checked="" type="checkbox"/>
Действительно в течение дня	<input type="text" value="9 - Меньше одного дня со следующим /"/>
Группа отсутствия	<input type="text"/> <input type="button" value="»"/>
Кредит времени из	<input type="text" value="Заданное время"/>
Счет для вычета	<input type="text"/> <input type="button" value="»"/>
Действительно, в отношении	<input type="text" value="Заданное время"/>
Перерегистрировать через	<input type="text"/>
Последовательные отсутствия	<input type="checkbox"/>
Суммарный счет дней	<input type="text" value="Дни прочих отсутствий"/>
Цвет	<input type="text"/>
Отдельное отображение в списках	<input type="checkbox"/>
Заполнить	<input checked="" type="checkbox"/>
Общий кредит	<input type="text"/>
Рассчитывать перерыв на отсутствие	<input type="checkbox"/>
Суммарный счет часов	<input type="text" value="Часы прочих отсутствий"/>

Стандартные типы отсутствий

Визуализация данных и отчеты



Фильтр

- А [Имя], Екатерина, 08:57 Пр
- Б [Имя], Алексей
- Б [Имя], Сергей
- Б [Имя], Юлия, 08:45 Пр
- Б [Имя], Светлана, 09:15 Пр 12:36 Ух
- Б [Имя], Зоя, 08:56 Пр
- Б [Имя], Никита, 08:59 Пр
- Б [Имя], Наталия, 07:09 Пр
- Б [Имя], Ксения, 09:17 Пр 10:31 Пр
- В [Имя], Елена
- В [Имя], Дарья, 08:11 Пр
- Г [Имя], Нина, 09:12 Пр
- Г [Имя], Андрей
- Г [Имя], Наталья
- Г [Имя], Гость
- Г [Имя], Тимофей, 11:33 Пр
- Д [Имя], Роман
- Д [Имя], Виктор, 09:33 Пр
- Д [Имя], Анастасия
- Д [Имя], Сергей
- Д [Имя], Владимир, 09:47 Пр 12:06 Пр
- И [Имя], Анна

Обзор месяца

Фамилия: [Имя] Персональный номер: 73

Имя: [Имя]

Отдел: 7

Временной диапазон: 15.08.2020 до 15.09.2020 [Начать поиск](#)

Дата	ДН	С	До	Отсутствие	Заданное время	Фактическое время	Дневное сальдо	Сальдо
15.08.2020	сб							
16.08.2020	вс							
17.08.2020	пн	08:20	12:02		8:00	9:33	1:33	1:33
18.08.2020	вт	09:31	11:16					
		11:16 КорП	13:44	Короткая поездка				
		13:44	16:50 КорП	Короткая поездка	8:00	8:00		1:33
19.08.2020	ср	08:21	13:53 УхОтс		8:00	5:02	-2:58	-1:25
20.08.2020	чт			Командировка	8:00	8:00		-1:25
21.08.2020	пт			Командировка	8:00	8:00		-1:25
22.08.2020	сб							-1:25
23.08.2020	вс							-1:25
24.08.2020	пн	07:42	08:54		8:00	7:20	-0:40	-2:05
		08:57	15:35 УхОтс					-2:05
25.08.2020	вт			Отгул	8:00	8:00		-2:05
26.08.2020	ср	09:19	17:51		8:00	8:02	0:02	-2:03
27.08.2020	чт	07:25	14:32					
		14:32 КорП	16:04					
		16:04	17:27	Короткая поездка	8:00	9:32	1:32	-0:31
28.08.2020	пт	08:04	13:45 КорП	Короткая поездка	8:00	8:00		-0:31
29.08.2020	сб							-0:31

Индикация Группы в годовом обзоре

Начать поиск

во	по	вт	ср	че	пя	су	во	по	вт	ср	че	пя	су	во	по	вт	ср							
11	12	13	14	15	16	17	18	19	20	21	22	23	24	25	26	27	28	29	30	31	01	02	03	04
ПоР	ПоР	ПоР	ПоР	ПоР	ПоР	ПоР	ПоР	ПоР	ПоР	ПоР	ПоР	ПоР	ПоР	ПоР	ПоР	ПоР	ПоР	ПоР	ПоР	ПоР	ПоР	ПоР	ПоР	ПоР

Различные формы отчетов

Онлайн-индикатор присутствия

Адаптация к удаленной работе



Настройка прав пользователей

Регистрация через личный кабинет (на смартфоне или на ПК)

The image displays the MATRIX Professional web interface and its mobile application. The web interface shows a navigation menu on the left with options like 'Доступ', 'Время', 'Устройства', 'Система', and 'Самообслуживание'. The main content area is titled 'Самообслуживание' and includes a 'Регистрация' section with a table of today's registrations and buttons for 'Приход (удаленная работа)', 'Уход (удаленная работа)', and 'Обед'. A dropdown menu for 'Вид отсутствия' is open, showing options like '2001 - Отпуск', '2004 - Работа из дома', '2005 - Отгул', '2030 - Командировка', and '2032 - Короткая поездка'. The mobile app interface shows a similar registration screen with buttons for 'Приход', 'Уход', and 'Уход для отлучки по служебным делам'.

Время	Вид регистрации
17:24	Приход
17:24	Ошибка цикла приходов

Время	Вид регистрации
18:08	Приход

- 2001 - Отпуск
- 2004 - Работа из дома
- 2005 - Отгул
- 2030 - Командировка
- 2032 - Короткая поездка

Электронные заявки на отсутствия, поездки и командировки



Ваша регистрация успешно внесена в систему, но ее необходимо подтвердить.

2019 | Месяц: январь | Отсутствия | Начать поиск

Календарь | Суммы отсутствий | Специальные смены

Индикация: Годовой обзор

2019	1	2	3	4	5	6	7	8	9	10	11	12	13	14	15	16	17	18	19	20	21	22	23	24	25	26	27	28	29	30	31	
Января
Февраля	
Марта	
Апреля	
Мая	ПР		
Июня		
Июля		
Августа		
Сентября		
Октября		
Ноября	ПР		
Декабря		

Исправление

Комментарий:

Тип исправления: 2001 - Отпуск

Начало срока действия: 12.08.2019

Конец срока действия: 26.08.2019

Применить | Отмена

Запросы в личном кабинете

Отслеживание статуса

Дата создания от: 04.03.2018 | до: 04.03.2019 | Начать поиск

<input type="checkbox"/>	Дата создания	Вид исправления	Дата 1	Дата 2	Параметры	Комментарий	Статус	Этап
<input type="checkbox"/>	04.03.2019 19:23	Отпуск	12.08.2019	26.08.2019		Море!!!	Выполняется	1/3
<input type="checkbox"/>	04.03.2019 19:22	Отпуск	21.04.2019	30.04.2019			Выполняется	1/3
<input type="checkbox"/>	04.03.2019 19:14	Отпуск	24.03.2019	30.03.2019		Хочу на море!	Аннулировано	1/3

Количество записей: 3

Цепочка согласований

Заявитель: Сидорова, Анна (sidorova) | Дата 1: 12.08.2019 | Дата 2: 26.08.2019

Дата создания: 04.03.2019 18:23 | Комментарий: Море!!!

Вид исправления: Отпуск | Статус: Выполняется

Подразделение: 2 - Производственное подразде... | Лицо:

Место возникновения затрат:

Отдел: Отдел производства | Параметры:

Комментарий:

Утвердить | Отклонить

Этапы рабочего процесса						
Время	Этап	Действие	Утверждающий	Комментарий (к утверждению)	Статус	
	1	Утверждение	Непосредственный начальник : Ефремов, Сергей		Выполняется	
	3	Утверждение	Отдел кадров (группа утверждающих) : Martin, Eric		Ожидание	

Количество записей: 2

Жизнь после «удаленки» – сменные графики



Циклические графики смен

Редактировать График рабочего времени для смены

Номер: 10
Обозначение: 2 смены
Условное обозначение: [input type="text"]

Версии: 1/1
Действительно с: [input type="text"] Действительно до: [input type="text"]

Описание: 2 смены

Общие Обзор

День	Дневные программы времени		
1	10 Рано		
2	10 Рано		
3	10 Рано		
4	10 Рано		
5	10 Рано		
6	3 Выходные		
7	3 Выходные		
8	11 Поздно		
9	11 Поздно		
10	11 Поздно		
11	11 Поздно		
12	11 Поздно		
13	3 Выходные		
14	3 Выходные		

Новая запись

Визуализация и присвоение смен

График рабочего времени для смены

Номер: 10
Обозначение: 2 смены
Условное обозначение: [input type="text"]

Версии: 1/1
Действительно с: [input type="text"] Действительно до: [input type="text"]

Описание: 2 смены

Общие Обзор

Годовой обзор

2019	1	2	3	4	5	6	7	8	9	10	11	15	16	17	18	19	20	21	22	23	24	25	26	27	28	29	30	31
Января	Пт	Пт	Пт	Пт	Пт	--	--	Пз	Пз	Пз	Пз	--	Пт	Пт	Пт	Пт	--	--	Пз	Пз	Пз	Пз	--	--	Пт	Пт	Пт	Пт
Февраля	Пт	Пт	--	--	Пз	Пз	Пз	Пз	Пз	--	--	Пт	Пт	Пт	--	--	Пз	Пз	Пз	Пз	Пз	--	--	Пт	Пт	Пт	Пт	--

Индикация Группы в годовом обзоре

Временной диапазон с 01.03.2018 до 28.01.2019

Фамилия	Имя	Персональный номер	Сумма рабочего времени	че	пя	су	во	по	вт	ср	че	пя	су	во	по	вт	ср	че	пя	су	во	по	вт	ср	че	пя	су	во	по	вт	ср
Hochmeyer	Gertrud	5		ПоР	ПоР	--	--	ПоР	ПоР	ПоР	ПоР	ПоР	--	--	ПоР	ПоР	ПоР	ПоР	ПоР	ПоР	ПоР	--	--	ПоР	ПоР	ПоР	ПоР	ПоР	ПоР	ПоР	ПоР
Leconte	Sandra	10		Пт	Пт	--	--	Пз	Пз	Пз	Пз	Пз	--	--	Пт	Пт	Пт	Пт	Пт	Пт	--	--	Пз	Пз	Пз	Пз	Пз	Пз	Пз	Пз	Пз
Legrand	Marc	6	8:00	ПоР	ПоР	--	--	ПоР	ПоР	ПоР	ПоР	ПоР	--	--	ПоР	ПоР	ПоР	ПоР	ПоР	ПоР	ПоР	--	--	ПоР	ПоР	ПоР	ПоР	ПоР	ПоР	ПоР	ПоР
Leroy	Fabienne	4		ПоР	ПоР	--	--	ПоР	ПоР	ПоР	ПоР	ПоР	--	--	ПоР	ПоР	ПоР	ПоР	ПоР	ПоР	ПоР	--	--	ПоР	ПоР	ПоР	ПоР	ПоР	ПоР	ПоР	ПоР
Martin	Eric	2		ПоР	ПоР	--	--	ПоР	ПоР	ПоР	ПоР	ПоР	--	--	ПоР	ПоР	ПоР	ПоР	ПоР	ПоР	ПоР	--	--	ПоР	ПоР	ПоР	ПоР	ПоР	ПоР	ПоР	ПоР
Matrino	Johanna	3		ПоР	ПоР	--	--	ПоР	ПоР	ПоР	ПоР	ПоР	--	--	ПоР	ПоР	ПоР	ПоР	ПоР	ПоР	ПоР	--	--	ПоР	ПоР	ПоР	ПоР	ПоР	ПоР	ПоР	ПоР
Meunier	Catherine	8	8:00	ПоР	ПоР	--	--	ПоР	ПоР	ПоР	ПоР	ПоР	--	--	ПоР	ПоР	ПоР	ПоР	ПоР	ПоР	ПоР	--	--	ПоР	ПоР	ПоР	ПоР	ПоР	ПоР	ПоР	ПоР
Ефремов	Сергей	1	146:05	ПоР	ПоР	--	--	ПоР	ПоР	ПоР	ПоР	ПоР	--	--	ПоР	ПоР	ПоР	ПоР	ПоР	ПоР	ПоР	--	--	ПоР	ПоР	ПоР	ПоР	ПоР	ПоР	ПоР	ПоР
Иванов	Иван	7	8:00	ПоР	ПоР	--	--	ПоР	ПоР	ПоР	ПоР	ПоР	--	--	ПоР	ПоР	ПоР	ПоР	ПоР	ПоР	ПоР	--	--	ПоР	ПоР	ПоР	ПоР	ПоР	ПоР	ПоР	ПоР
Петров	Петр	9		Пз	Пз	--	--	Пт	Пт	Пт	Пт	Пт	--	--	Пз	Пз	Пз	Пз	Пз	Пз	Пз	--	--	Пт	Пт	Пт	Пт	Пт	Пт	Пт	Пт
Суммы			170:05																												

Сумма Тест

Планы внедрения: боремся с нарушителями с помощью геолокации



С Google Maps API – точка на карте

June 2017

Date	Wd	From	To	Absence	Target time	Actual time	Daily balance	Balance	Booking source to	Booking source from
06/01/2017	Thu						07:00	104:04		
06/02/2017	Fri	08:38	08:38						WEB	WEB
		08:38	08:38						SYS	MOB
06/03/2017	Sat									
06/04/2017	Sun									
06/05/2017	Mon									
06/06/2017	Tue						06:00	91:04		
06/07/2017	Wed									

records: 8

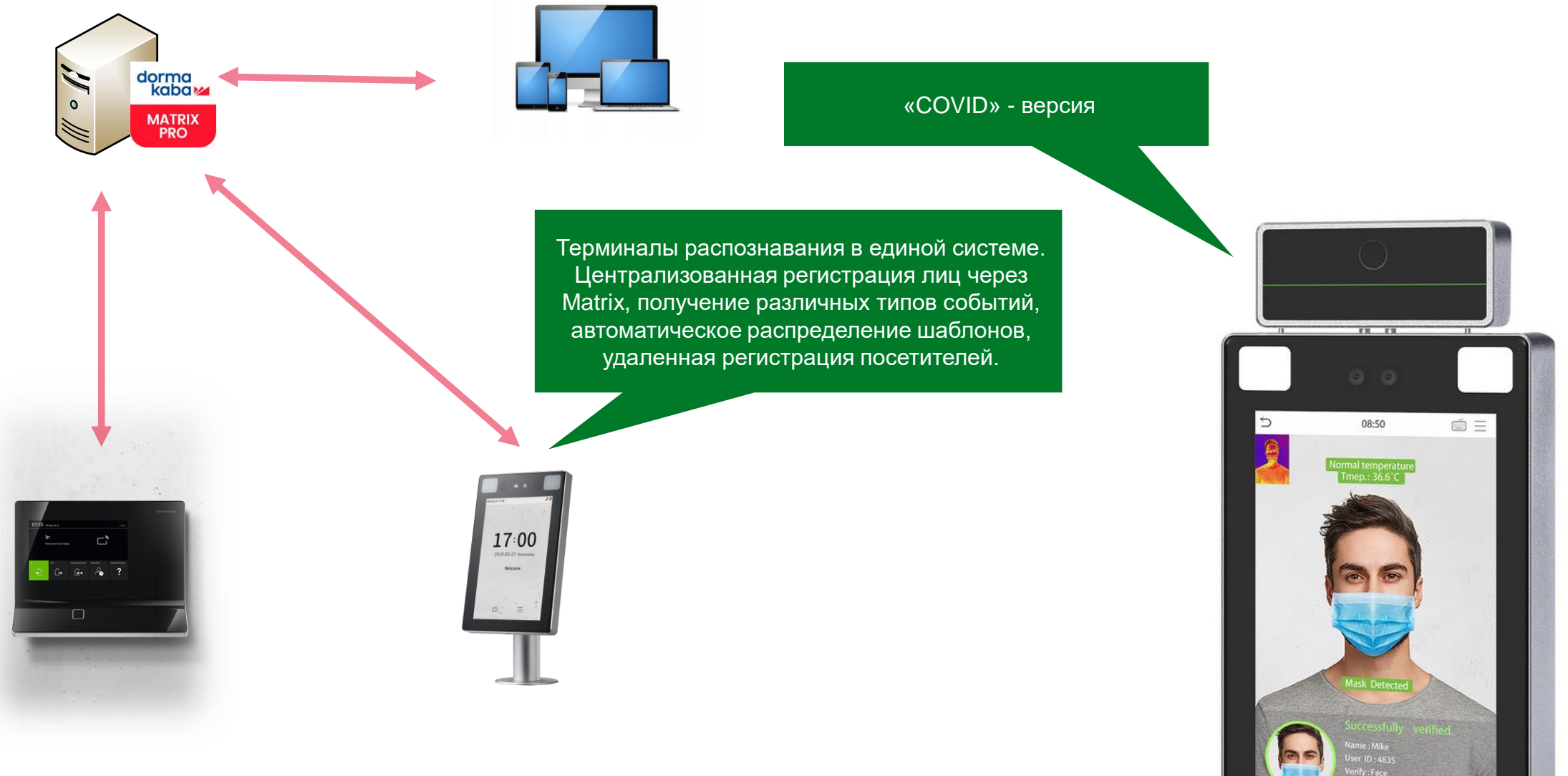
Без Google Maps API – отображение координат

Administratör admin
Logout in 600 min

Monat	Soll	Ist	Abwesenheiten	Saldo Vortag
August	160:00	157:00		-7:24

Anzahl Datensätze: 1

Планы внедрения: идентификация по лицу



Результаты работы



Состояние проекта на ноябрь 2020 года:

- Автоматизирован сбор и учет данных рабочего времени для всех типов сотрудников
- Командировки и другие типы отсутствий корректно отображаются и рассчитываются
- Внедрена система согласования отсутствий, улучшившая дисциплину и существенно уменьшившая количество ручной работы.
- Сотрудники имеют возможность в любой момент отслеживать свое рабочее время. Введен автоматизированный «кредит» рабочего времени в случае переработок.
- Отчеты по рабочему времени автоматически генерируются системой и рассылаются руководителям подразделений. Сводный отчет отсылается менеджерам в головной офис компании.



Спасибо за внимание!