

Онбординг: эффективный инструмент или бесполезная трата бюджета? ⚡



Владимир Щербаков

Генеральный директор Teachbase

- ✓ Учился в МГУ и Jönköping University.
- ✓ В 2012 запустил сервис корп-обучения Webils, сейчас Teachbase: ежегодное место в топе РБК и 400 клиентов, среди них Русал, СИБУР, LVMH, Skyeng.
- ✓ С 2014 года в комиссии Минобрнауки по допобразованию.



Успехи Teachbase в цифрах

12 лет на рынке онлайн
обучения

> 400 реализованных
проектов



Решение,
рекомендованное
Яндекс



Топ-35 рейтинга РБК
EdTech-компаний
России



Лидер рынка онлайн
обучения по версии
Json&Partners

Платформа Teachbase ✨

- Гибкий редактор курсов
- Единое окно проверки заданий и тестов
- Вебинарная комната для видеотрансляций
- Модуль аналитики
- Геймификация обучения
- Интеграции со сторонними сервисами

9:41

Teachbase

Поиск по названию материала

Все Курсы Программы Вебинары Мероп

Курс 10 июн — 16 июн

Управление образовательным проектом 65%

Вебинар 16 июн в 11:30

Экономика проекта. OPEX & CAPEX, P&L проекта

Программа Дедлайн сегодня

Управление проектом. Контроль выполнения и качества 26%

Мероприятие 15 июн в 16:00

Маркетинговые инструменты для продвижения курса.

2. Общий принцип создания своей страницы. Базовые

35 мин 115 48 1/18

Закла Обсуждения

0:36 / 2:25

← Предыдущий материал
Общий принцип создания своей веб-страницы. Базовые навыки

СЛЕДУЮЩИЙ МАТЕРИАЛ →
Инструкция по созданию своей страницы

На платформе доступно множество разных типов отчетов, данных аналитики и детальной информации об использовании аккаунта. Узнайте подробнее об этом в нашей базе знаний. База знаний

В этом месяце

202 Активных пользователей	4 Получено сертификатов	9 Средний процент прохождения	0 Средний процент успеваемости
-------------------------------	----------------------------	----------------------------------	-----------------------------------

За всё время

19678 Активных пользователей	19149 Получено сертификатов	48 Средний процент прохождения	100 Средний процент успеваемости
---------------------------------	--------------------------------	-----------------------------------	-------------------------------------

Аккаунт

Teachbase — в основе продукта человекоцентричный подход к развитию сотрудника



Что такое онбординг?



Сотрудник = клиент



Посмотрим на **цифры**:



По данным исследования за 2022:

30% россиян — остались довольны процессом адаптации.

28% — увольнялись сразу же после трудоустройства по причине сложностей в адаптации.

По данным исследования для SHRM в 2019-2021 гг.: если онбординг понравился, **69%** процентов сотрудников готовы отстаться в компании на 3 года.

Основные причины увольнения в первые полгода:

1. Ошибки на этапе отбора.
2. Неясные карьерные перспективы.
3. Сложности в адаптации.

Employee Journey Map

Этап	Найм	Адаптация	Работа	Развитие	Увольнение
Опыт сотрудника					
Метрики					
Инструменты					

Виды онбординга:

1. Знакомство с компанией и командой.
2. Обучение по продукту, должностные обязанности, установка KPI.
3. Оформление и снабжение необходимым для работы, доступ к корп.пространству/документам.

Этап	Адаптация
Опыт сотрудника	
Метрики	
Инструменты	

С чего начинается онбординг



- Необходимая документация — должностные инструкции, информация по компании, по проекту и т.д.
- Телефония, ноутбук, CRM и проектные программы, задачки и т.д.
- Навыки для должности, подготовка и тестирование (в том числе по продукту).
- Адаптационные задачи, первичные KPI, вебинары, личные встречи, офлайн и онлайн обучение.

Уточните текущую картину:

- Посчитайте удовлетворенность адаптацией. Если не вели учет — проведите опрос. Зафиксируйте результат.
- Посчитайте затраты на адаптацию: расходы на инструментарий, трудочасы HR, руководителя, buddy, самого сотрудника (оплаченное время на обучение и адаптацию, а не эффективную работу).
- Период (или коэффициент) выхода сотрудника на результативность (соотношение времени, затраченного на обучение и адаптацию, и времени, потраченного на рабочие задачи + выполнение поставленных KPI).

Уточните текущую картину:

- Зафиксируйте текучесть кадров на испытательном сроке.
- Зафиксируйте текучесть кадров в первые полгода-год.
- Проведите «выпускное» тестирование.

Как улучшить опыт:

Вовлечение и геймификация. Упростите процесс, сделайте его интересным. Мотивируйте, не принуждая.

Комбинация различных инструментов:

1. Презентации и инфографика.
2. Видео.
3. Личные встречи (установочные, статусы, знакомства).
4. Платформа для обучения/адаптации, возможно с мобильным приложением.
5. Корпоративный чат с наставником, коллегами и другими специалистами по вопросам адаптации.
6. База знаний — информация в легком доступе.
7. По итогам адаптации построить карьерный трек — работает над развитием сразу.

Автоматизируйте процесс с цифровыми решениями.

Сложность — показать на цифрах эффективность и выгоду внедрения автоматизированного онбординга и цифровых инструментов для этого.

Считаем: количество часов сотрудников (HR, специалист по обучению, новый сотрудник и другие вовлеченные в процесс) затрачиваемое на обучение, уменьшается за счет автоматизации. Эти расходы меняются на стоимость инструментов.

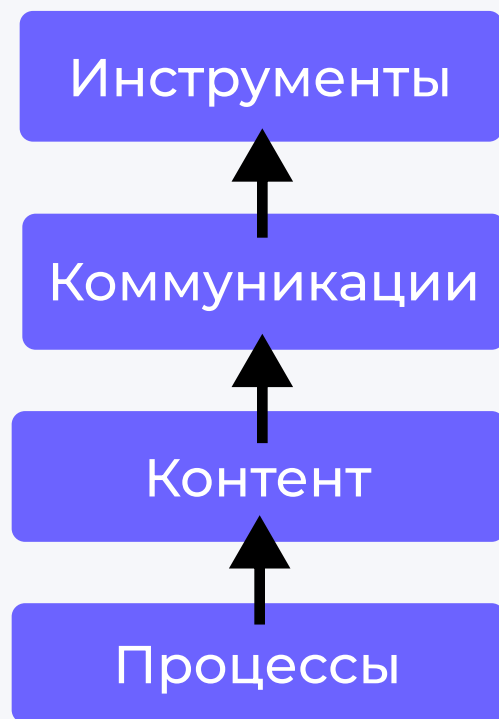


Замеряем результаты

Возвращаемся к EJM

Этап	Адаптация
Опыт сотрудника	<ul style="list-style-type: none">▪ Как проходит адаптация▪ Чем пользуется, эмоции и удовлетворенность от процесса
Метрики	<ul style="list-style-type: none">▪ Процент удовлетворенности (тестирование)▪ Коэффициент текучести на испытательном сроке▪ Коэффициент скорости выхода на результативность▪ Стоимость этапа на человека▪ Результаты тестирования по итогу адаптации
Инструменты	<ul style="list-style-type: none">▪ Платформы и цифровые инструменты▪ Опросы, тестирование, аттестации▪ Различные виды документов▪ Встречи▪ Форматы материалов

Онбординг — система из:



Чек-лист онбординга



6. Подготовить технику для работы.
7. Подготовить доступы к корпоративным сервисам:
 - почта;
 - Slack;
 - Notion.
8. Назначить наставника, который будет помогать новичку в работе.
9. Подготовить пропуск в офис.



1 день

Провести адаптационную беседу.

Дать ссылки на 5 обязательных к просмотру вебинаров.

Назначить адаптационный курс.

Онбординг в Teachbase

- Курс о продукте (в курс внедрен менеджмент с рассказом о компании).
- Четкая аналитика в процессе.
- Живая аттестация (кейсы и игры).
- KPI и способ их достичь.
- Карьерные треки для дальнейшего развития.



Работа.ру

Перевод онбординга отдела продаж в онлайн

Результаты ✨

в 2,5 раза

сократили время выхода
на первые продажи

90%

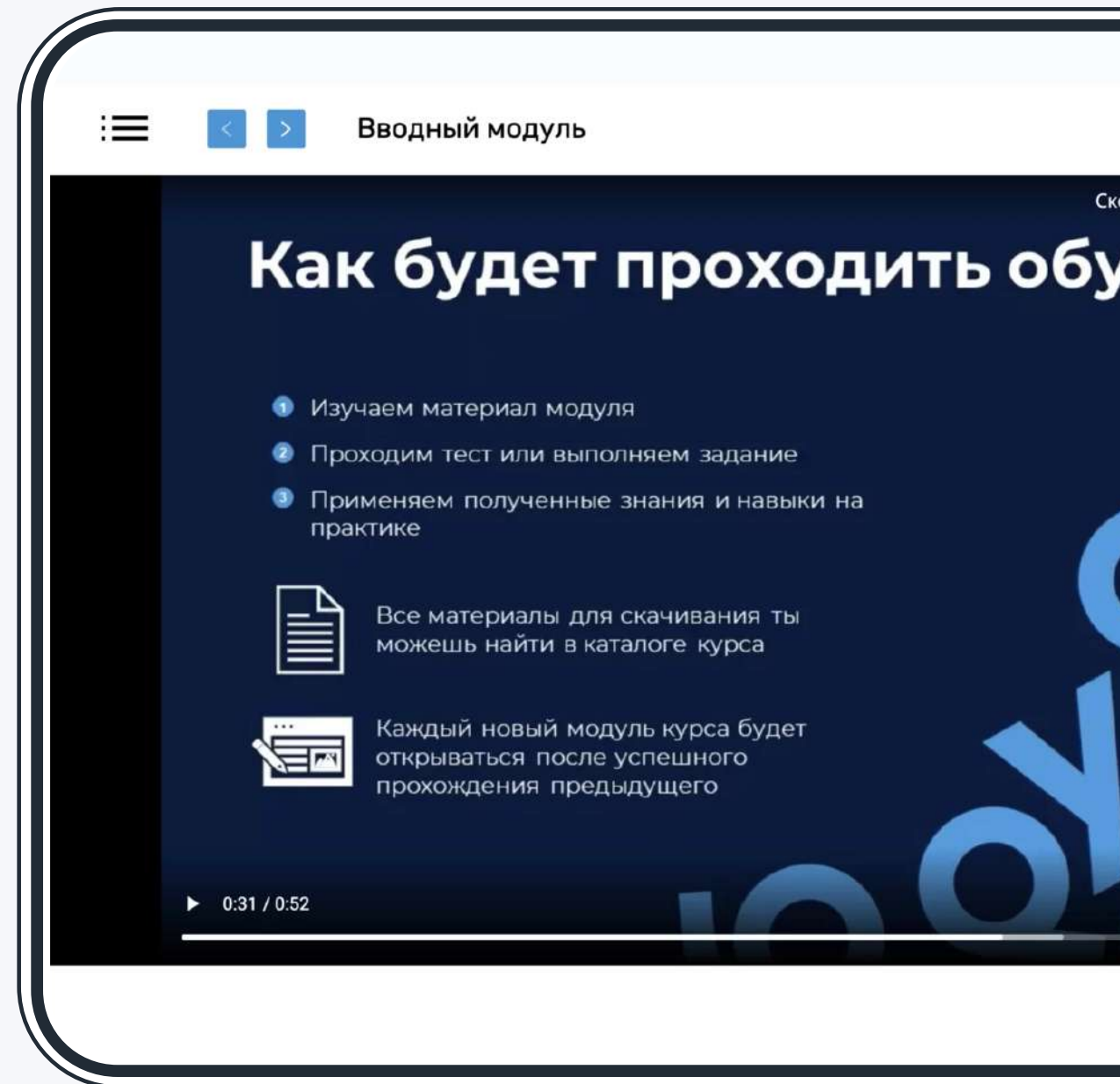
сотрудников оценили
обучение на отлично

Какими инструментами пользовались:

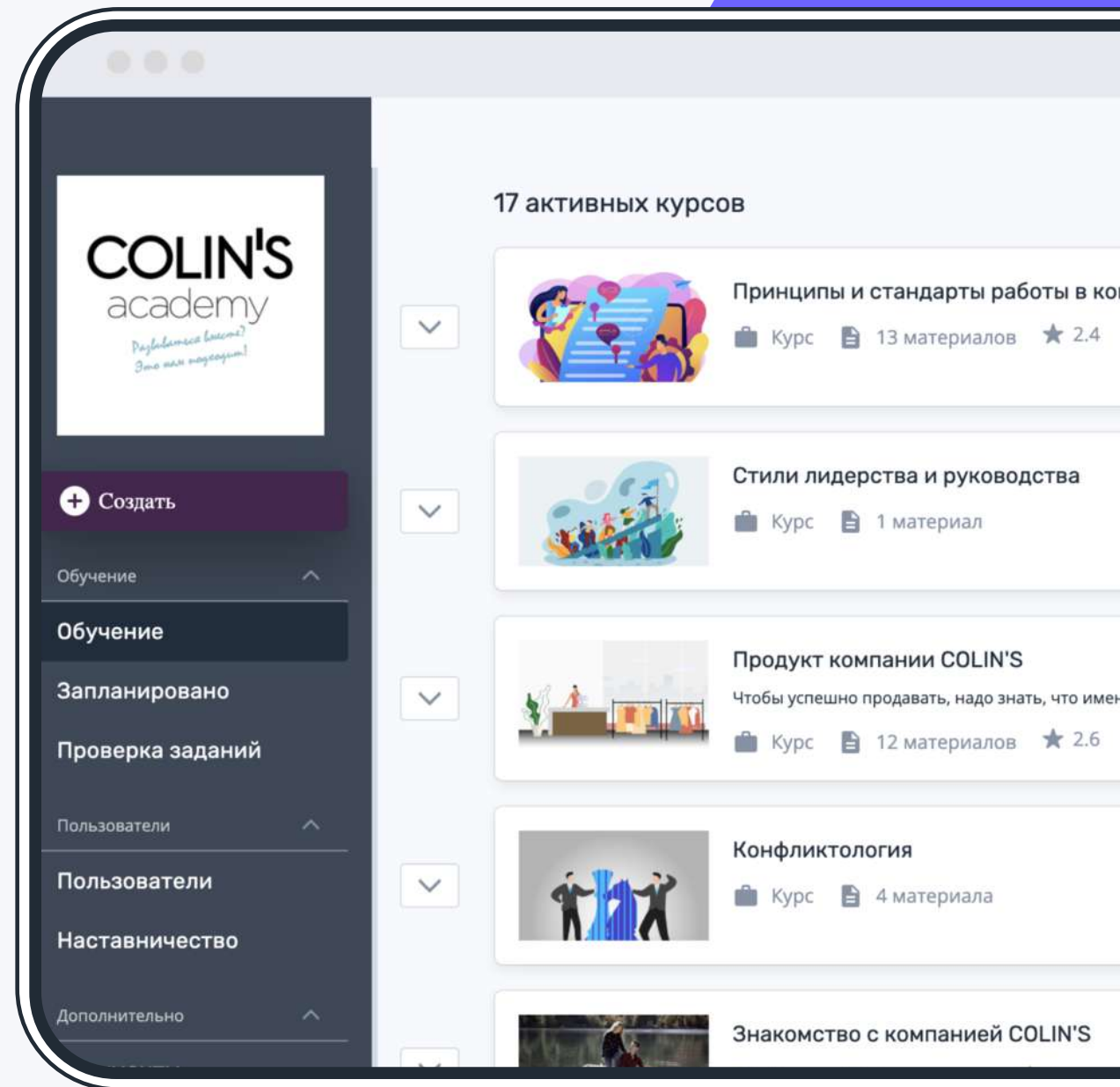
Выбрали формат видео-уроков.

Каждый урок сопровождался материалами (скрипты) и практикой (короткий тест и задание в тетради).

Завершает курс итоговый тест и практическое задание: нужно сделать разбор 5 звонков, прикрепить ответ и отработать скрипты в формате онлайн-встречи с наставником.



Организация обучения 2000 сотрудников крупной сети магазинов COLIN'S



2000 СОТРУДНИКОВ ИЗ 180+ МАГАЗИНОВ

масштаб команды Colin's в России и Белоруссии, все сотрудники обучаются на платформе Teachbase

**Основные специальности —
кассир и мерчендайзер.**

3 ЧЕЛОВЕКА ЗАНИМАЮТСЯ КОРП-ОБУЧЕНИЕМ

основная нагрузка на менеджере по дистанционному обучению, 2 тренера помогают с экспертизой



Как устроено обучение:

1. Специалист по дистанционному обучению собирает курсы в конструкторе курсов и тестов.
2. Специалист назначает обучение сотрудникам, а дальше платформа рассылает уведомления о назначении курсов и дедлайнах.
3. Новые сотрудники проходят онбординг, остальные раз в месяц-два подпитываются свежей информацией.
4. Активность и результаты сотрудников держат на контроле управляющие магазинов. За каждым управляющим закрепили его команду — с помощью инструмента «Наставничество».

Инструменты Teachbase

Конструктор курсов и тестов

Инструменты автоматизации

Мобильное приложение

Аналитика обучения

Наставничество

Как устроено обучение:

5. Обратную связь по обучению собирают с помощью Google Форм, опрос встраивают в конец каждого курса.

По итогам обучения за универсальные курсы сотрудники получают сертификаты

Также Colin's используют платформу как базу знаний. Специалисты загружают документы с правилами, к которым нужно периодически обращаться (например, по охране труда).

Инструменты Teachbase

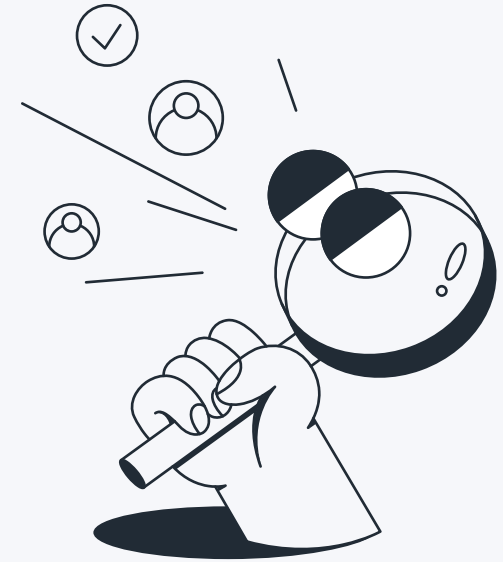
Опросы

Сертификаты

Документы

Результаты:

- ✓ **Разгрузили менеджеров магазинов** — ранее онбординг отнимал много времени.
- ✓ С помощью инструментов аналитики **создали единую систему отслеживания прогресса.**
- ✓ **Автоматизировали обучение.**



БАТ Россия

The screenshot displays the website for BAT Russia. At the top left is the BAT logo with the tagline "A BETTER TOMORROW". To the right of the logo are navigation links: "Легенда", "Карта", "Рейтинги", "Магазин наград", and "Достижения". The main visual is a vibrant 3D isometric illustration of a city street corner with modern buildings, one of which is labeled "OFFICE LIFE". Below the illustration, the text "Главный дом" is displayed next to a progress bar showing "49%". Underneath this, there are two smaller progress bars, each labeled "В процессе: 37%". The first of these smaller bars is accompanied by a photograph of a smiling woman with glasses. The second bar is accompanied by a photograph of an astronaut in a full space suit.

Продукт

Карта 1: Онбординг

Около **300 новых сотрудников** в год

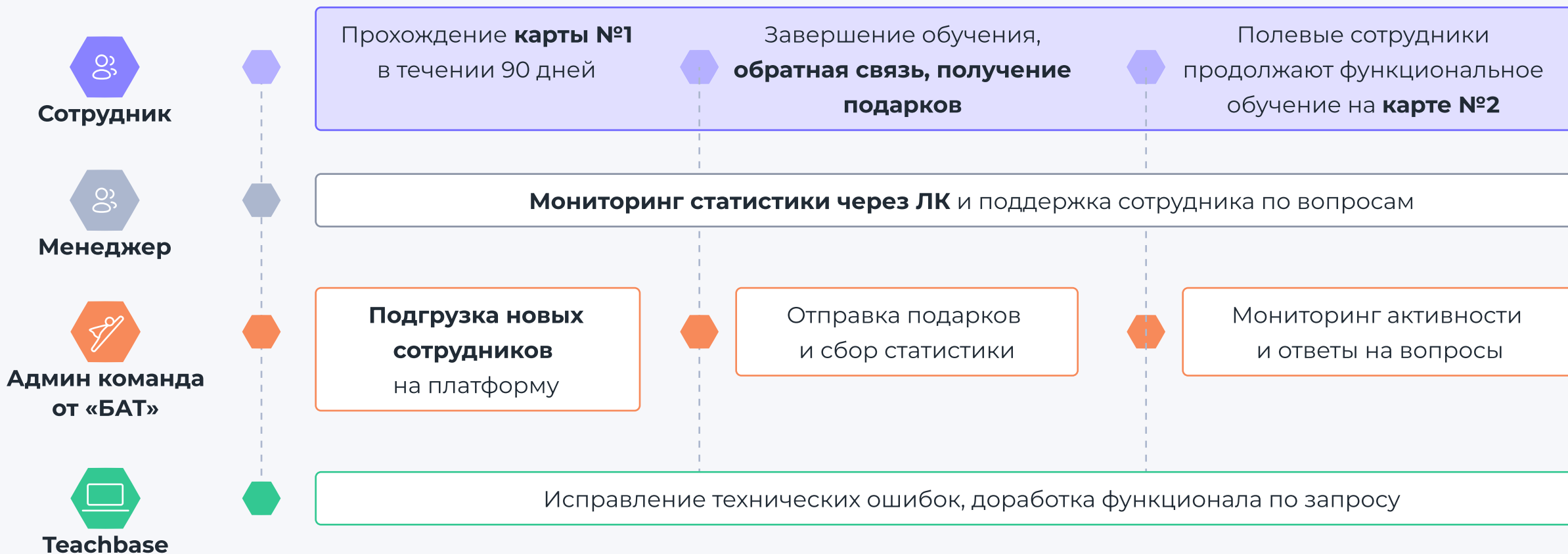


Карта 2: Обучение для полевых сотрудников

Около **800 сотрудников** постоянно

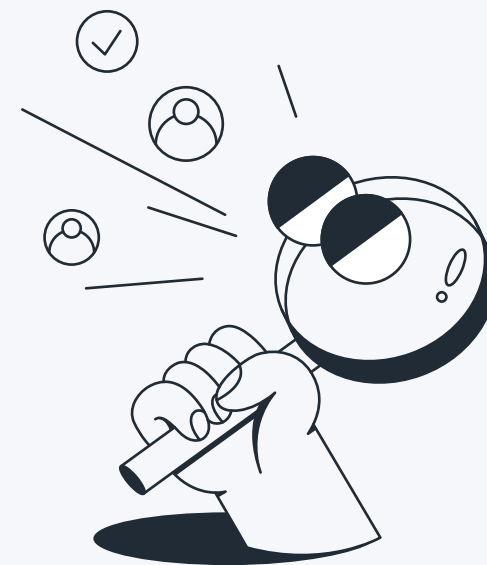


Этапы обучения и поддержка платформы



Результаты:

- ✓ **Единый автоматизированный подход** по адаптации новых сотрудников и обучению полевой структуры
- ✓ **Диджитализация и геймификация** обучения
- ✓ **Экономия времени** менеджеров и HR команды
- ✓ **82 персонализированных «маршрута»** обучения
- ✓ **100+** загруженных **курсов**
- ✓ **Успешный пилот и запуск платформы на 4 страны**



Спасибо за внимание!

Владимир Щербаков

Генеральный директор Teachbase

+7 (926) 914 73 27

vladimir@teachbase.ru

@smileandteach

