

# Онбординг: эффективный инструмент или бесполезная трата бюджета? ⚡



# Успехи Teachbase в цифрах

**12 лет** на рынке онлайн  
обучения

**> 400** реализованных  
проектов



Решение,  
рекомендованное  
Яндекс



Топ-35 рейтинга РБК  
EdTech-компаний  
России



Лидер рынка онлайн  
обучения по версии  
Json&Partners

# Платформа Teachbase ✨

- Гибкий редактор курсов
- Единое окно проверки заданий и тестов
- Вебинарная комната для видеотрансляций
- Модуль аналитики
- Геймификация обучения
- Интеграции со сторонними сервисами

9:41

Teachbase

Поиск по названию материала

Все Курсы Программы Вебинары Мероп

Курс 10 июн — 16 июн

Управление образовательным проектом 65%

Вебинар 16 июн в 11:30

Экономика проекта. OPEX & CAPEX. P&L проекта

Программа Дедлайн сегодня

Управление проектом. Контроль выполнения и качества 26%

Мероприятие 15 июн в 16:00

Маркетинговые инструменты для продвижения курса.

2. Общий принцип создания своей страницы. Базовые

35 мин 115 48 1/18

Закла Обсуждения

0:35 / 2:25

← Предыдущий материал  
Общий принцип создания своей веб-страницы. Базовые навыки

СЛЕДУЮЩИЙ МАТЕРИАЛ  
Инструкция по созданию своей страницы →

На платформе доступно множество разных типов отчетов, данных аналитики и детальной информации об использовании аккаунта. Узнайте подробнее об этом в нашей базе знаний. База знаний X

В этом месяце

202 Активных пользователей	4 Получено сертификатов	9 Средний процент прохождения	0 Средний процент успеваемости
-------------------------------	----------------------------	----------------------------------	-----------------------------------

За всё время

19678 Активных пользователей	19149 Получено сертификатов	48 Средний процент прохождения	100 Средний процент успеваемости
---------------------------------	--------------------------------	-----------------------------------	-------------------------------------

Аккаунт ?

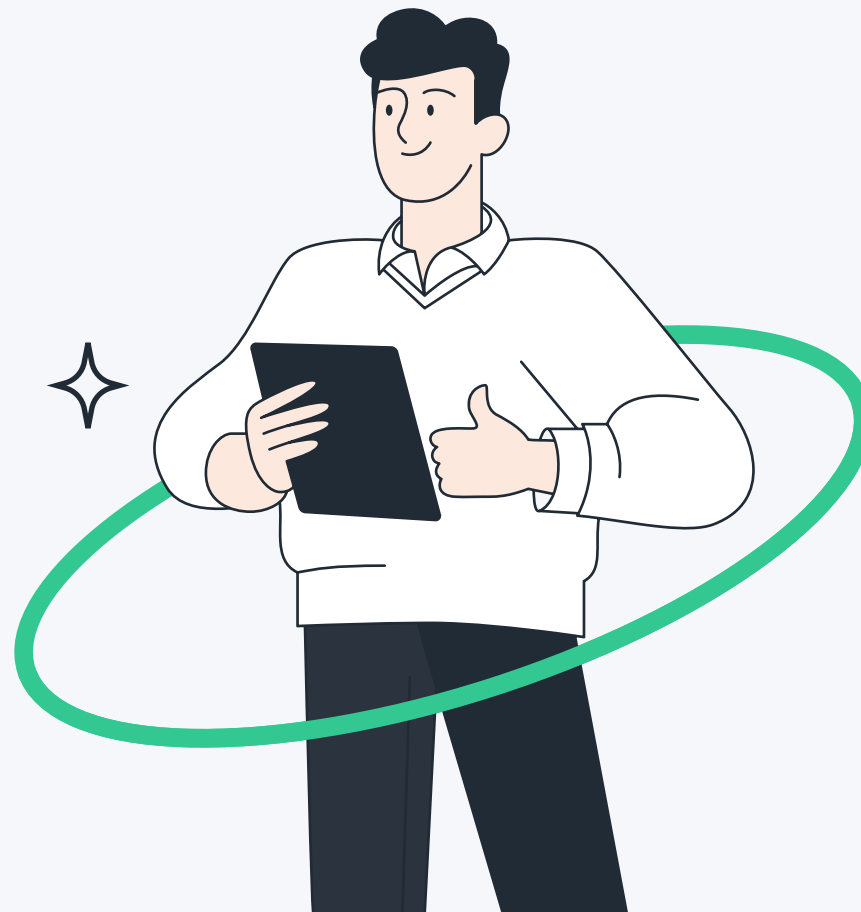
# Teachbase — в основе продукта человекоцентричный подход к развитию сотрудника



# Что такое онбординг?



**Сотрудник = клиент**



# Посмотрим на **цифры**:



## По данным исследования за 2022:

**30%** россиян — остались довольны процессом адаптации.

**28%** — увольнялись сразу же после трудоустройства по причине сложностей в адаптации.

По данным исследования для SHRM в 2019-2021 гг.: если онбординг понравился, **69%** процентов сотрудников готовы отстаться в компании на 3 года.

## Основные причины увольнения в первые полгода:

1. Ошибки на этапе отбора.
2. Неясные карьерные перспективы.
3. Сложности в адаптации.

# Employee Journey Map

Этап	Найм	Адаптация	Работа	Развитие	Увольнение
Опыт сотрудника					
Метрики					
Инструменты					

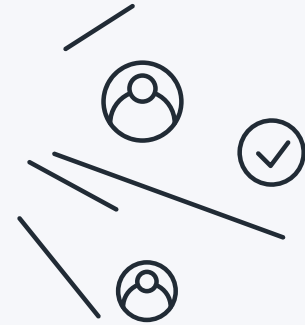


# Виды онбординга:

1. Знакомство с компанией и командой.
2. Обучение по продукту, должностные обязанности, установка KPI.
3. Оформление и снабжение необходимым для работы, доступ к корп.пространству/документам.

Этап	Адаптация
Опыт сотрудника	
Метрики	
Инструменты	

# Популярные инструменты:



- Необходимая документация — должностные инструкции, информация по компании, по проекту и т.д.
- Телефония, ноутбук, CRM и проектные программы, задачки и т.д.
- Навыки для должности, подготовка и тестирование (в том числе по продукту).
- Адаптационные задачи, первичные KPI, вебинары, личные встречи, офлайн и онлайн обучение.

# Уточните текущую картину:

- Посчитайте удовлетворенность адаптацией. Если не вели учет — проведите опрос. Зафиксируйте результат.
- Посчитайте затраты на адаптацию: расходы на инструментарий, трудочасы HR, руководителя, buddy, самого сотрудника (оплаченное время на обучение и адаптацию, а не эффективную работу).
- Период (или коэффициент) выхода сотрудника на результативность (соотношение времени, затраченного на обучение и адаптацию, и времени, потраченного на рабочие задачи + выполнение поставленных KPI).

# Уточните текущую картину:

- Зафиксируйте текучесть кадров на испытательном сроке.
- Зафиксируйте текучесть кадров в первые полгода-год.
- Проведите «выпускное» тестирование.

# Как улучшить опыт:

Вовлечение и геймификация. Упростите процесс, сделайте его интересным. Мотивируйте, не принуждая.

## Комбинация различных инструментов:

1. Презентации и инфографика.
2. Видео.
3. Личные встречи (установочные, статусы, знакомства).
4. Платформа для обучения/адаптации, возможно с мобильным приложением.
5. Корпоративный чат с наставником, коллегами и другими специалистами по вопросам адаптации.
6. База знаний — информация в легком доступе.
7. По итогам адаптации построить карьерный трек — работает над развитием сразу.

Автоматизируйте процесс с цифровыми решениями.

**Сложность** — показать на цифрах эффективность и выгоду внедрения автоматизированного онбординга и цифровых инструментов для этого.

**Считаем:** количество часов сотрудников (HR, специалист по обучению, новый сотрудник и другие вовлеченные в процесс) затрачиваемое на обучение, уменьшается за счет автоматизации. Эти расходы меняются на стоимость инструментов.



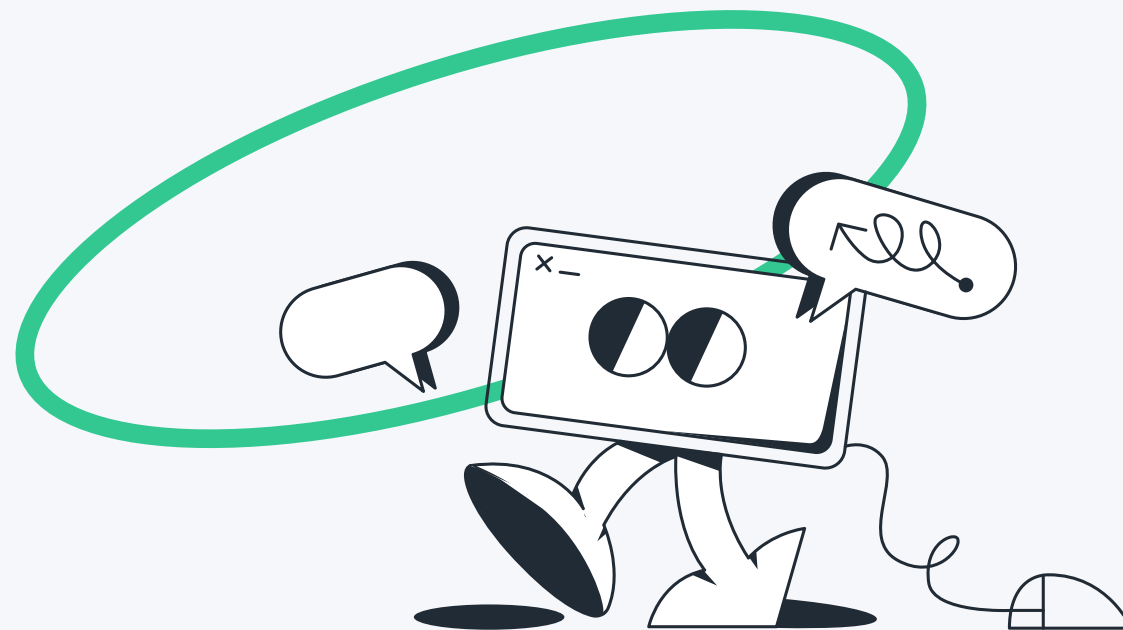
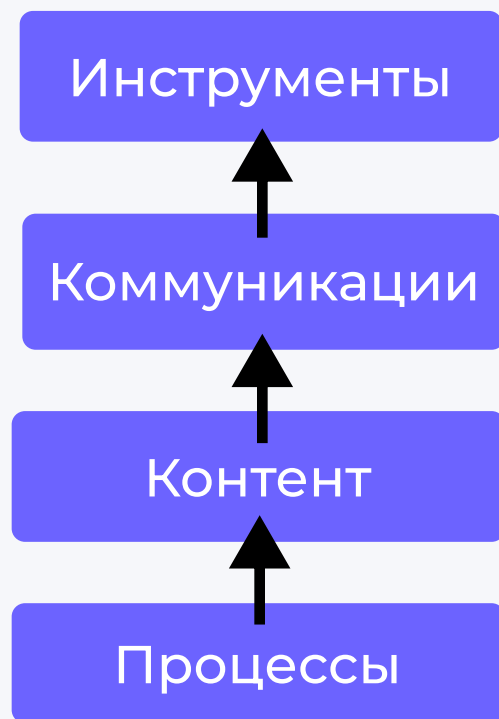
# Замеряем

## результаты

Возвращаемся к EJM

Этап	Адаптация
Опыт сотрудника	<ul style="list-style-type: none"><li>▪ Как проходит адаптация</li><li>▪ Чем пользуется, эмоции и удовлетворенность от процесса</li></ul>
Метрики	<ul style="list-style-type: none"><li>▪ Процент удовлетворенности (тестирование)</li><li>▪ Коэффициент текучести на испытательном сроке</li><li>▪ Коэффициент скорости выхода на результативность</li><li>▪ Стоимость этапа на человека</li><li>▪ Результаты тестирования по итогу адаптации</li></ul>
Инструменты	<ul style="list-style-type: none"><li>▪ Платформы и цифровые инструменты</li><li>▪ Опросы, тестирование, аттестации</li><li>▪ Различные виды документов</li><li>▪ Встречи</li><li>▪ Форматы материалов</li></ul>

# Онбординг — система из:





# Чек-лист онбординга



6. Подготовить технику для работы.
7. Подготовить доступы к корпоративным сервисам:
  - почта;
  - Slack;
  - Notion.
8. Назначить наставника, который будет помогать новичку в работе.
9. Подготовить пропуск в офис.



## 1 день

Провести адаптационную беседу.

Дать ссылки на 5 обязательных к просмотру вебинаров.

Назначить адаптационный курс.

# Онбординг в Teachbase

- Курс о продукте (в курс внедрен менеджмент с рассказом о компании).
- Четкая аналитика в процессе.
- Живая аттестация (кейсы и игры).
- KPI и способ их достичь.
- Карьерные треки для дальнейшего развития.



# Работа.ру

## Перевод онбординга отдела продаж в онлайн

Результаты ✨

**в 2,5 раза**

сократили время выхода  
на первые продажи

**90%**

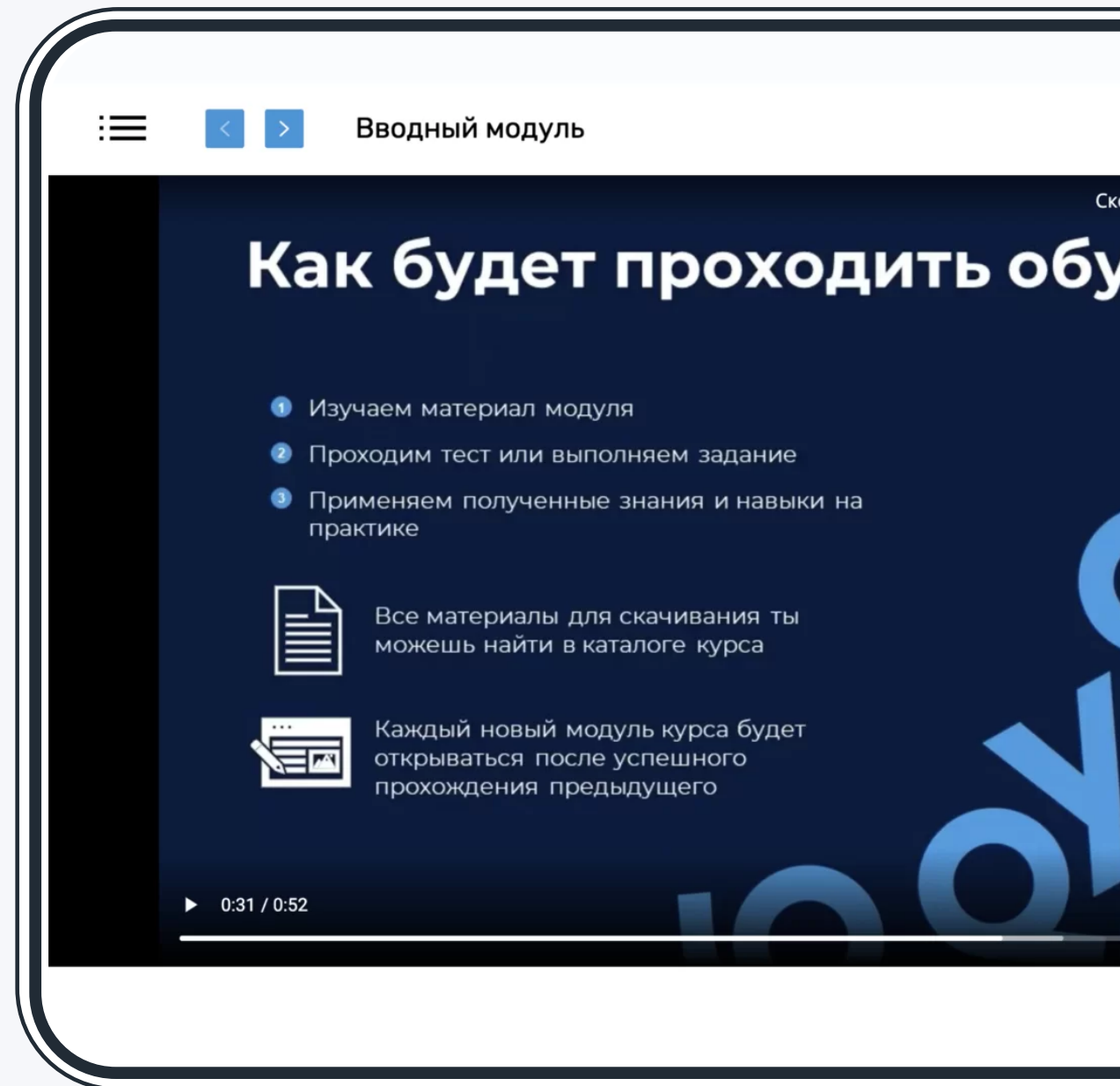
сотрудников оценили  
обучение на отлично

# Какими инструментами пользовались:

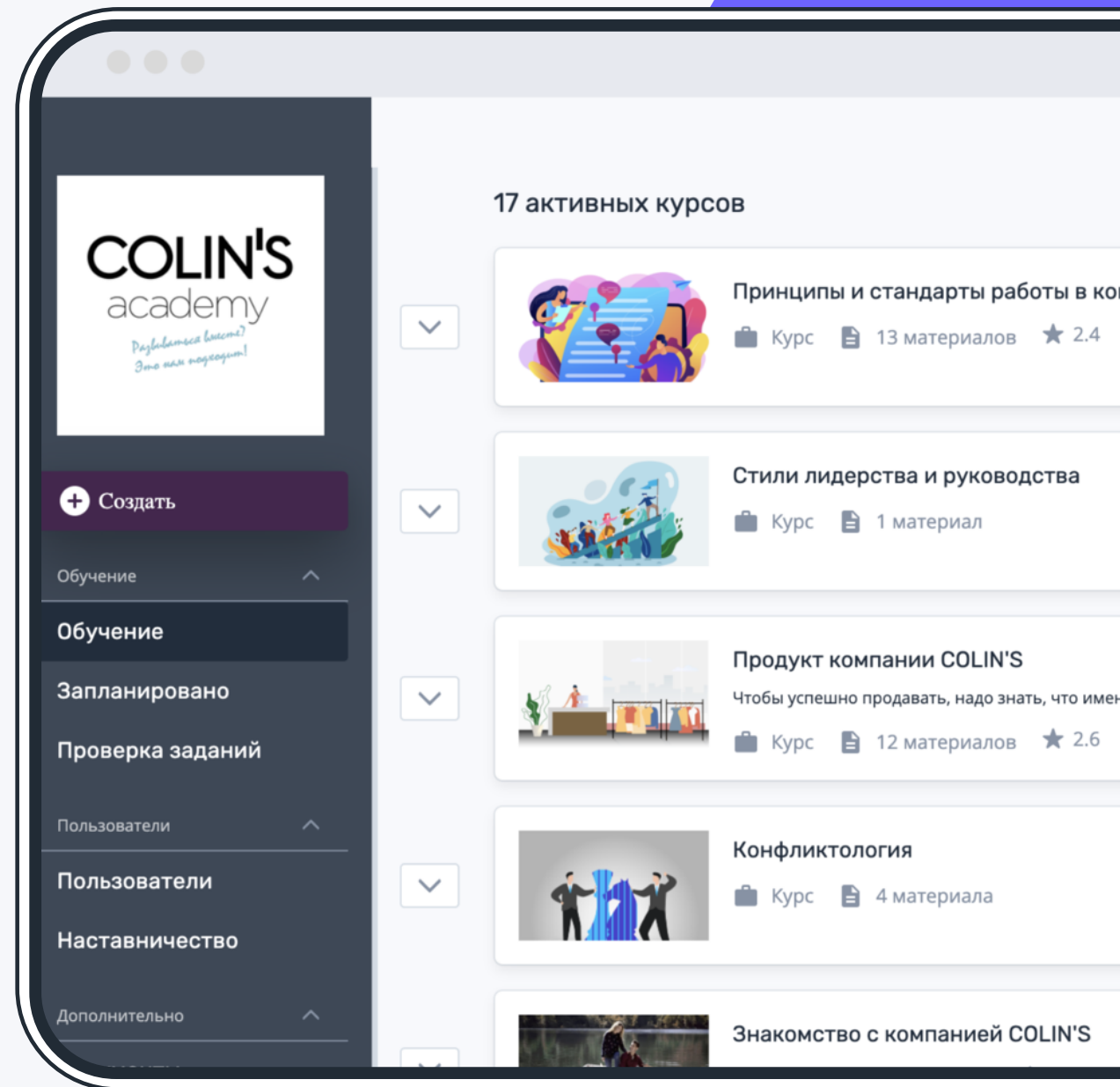
## Выбрали формат видео-уроков.

Каждый урок сопровождался материалами (скрипты) и практикой (короткий тест и задание в тетради).

Завершает курс итоговый тест и практическое задание: нужно сделать разбор 5 звонков, прикрепить ответ и отработать скрипты в формате онлайн-встречи с наставником.



# Организация обучения 2000 сотрудников крупной сети магазинов COLIN'S



## 2000 СОТРУДНИКОВ ИЗ 180+ МАГАЗИНОВ

масштаб команды Colin's в России и Белоруссии, все сотрудники обучаются на платформе Teachbase

**Основные специальности —  
кассир и мерчендайзер.**

## 3 ЧЕЛОВЕКА ЗАНИМАЮТСЯ КОРП-ОБУЧЕНИЕМ

основная нагрузка на менеджере по дистанционному обучению, 2 тренера помогают с экспертизой



## Как устроено обучение:

1. Специалист по дистанционному обучению собирает курсы в конструкторе курсов и тестов.
2. Специалист назначает обучение сотрудникам, а дальше платформа рассылает уведомления о назначении курсов и дедлайнах.
3. Новые сотрудники проходят онбординг, остальные раз в месяц-два подпитываются свежей информацией.
4. Активность и результаты сотрудников держат на контроле управляющие магазинов. За каждым управляющим закрепили его команду — с помощью инструмента «Наставничество».

## Инструменты Teachbase

Конструктор курсов и тестов

Инструменты автоматизации

Мобильное приложение

Аналитика обучения

Наставничество

## Как устроено обучение:

5. Обратную связь по обучению собирают с помощью Google Форм, опрос встраивают в конец каждого курса.

**По итогам обучения** за универсальные курсы сотрудники получают сертификаты

**Также Colin's используют платформу как базу знаний.** Специалисты загружают документы с правилами, к которым нужно периодически обращаться (например, по охране труда).

## Инструменты Teachbase

Опросы

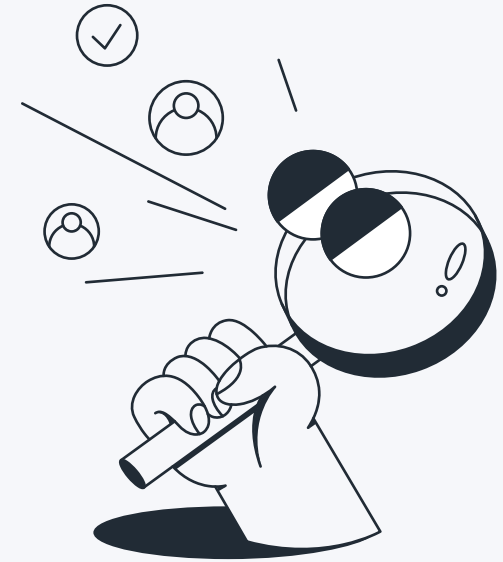
Сертификаты

Документы



# Результаты:

- ✓ **Разгрузили менеджеров магазинов** — ранее онбординг отнимал много времени.
- ✓ С помощью инструментов аналитики **создали единую систему отслеживания прогресса.**
- ✓ **Автоматизировали обучение.**



# БАТ Россия



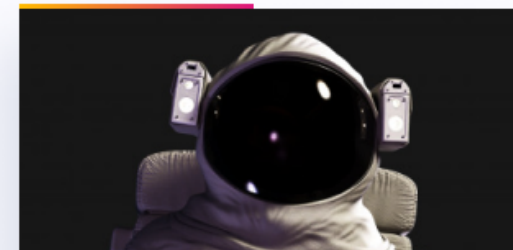
## Главный дом

Прогресс прохождения: 49%

В процессе: 37%



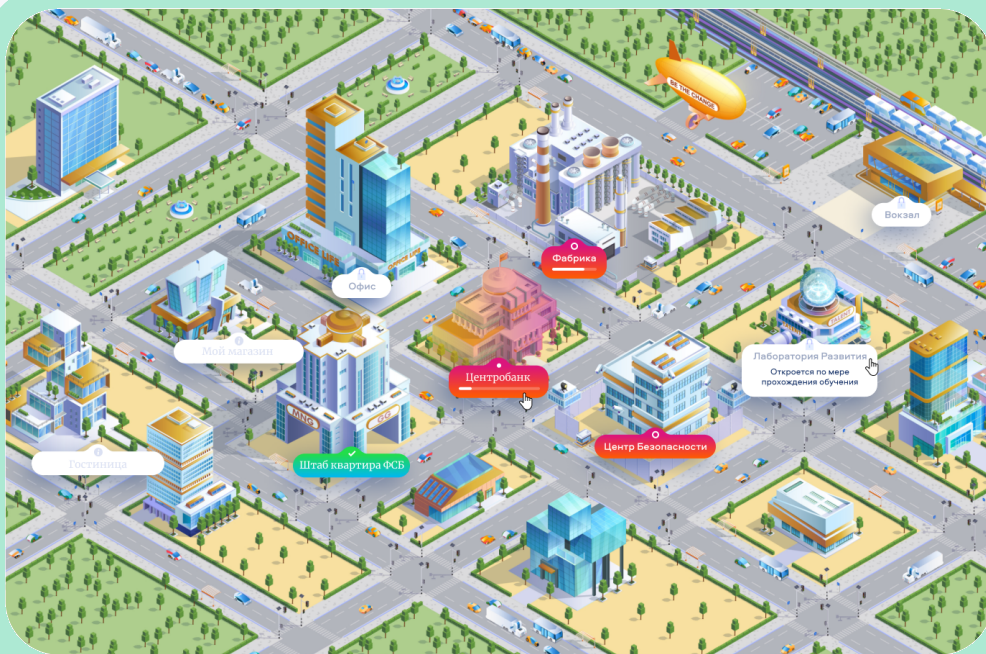
В процессе: 37%



# Продукт

## Карта 1: Онбординг

Около **300 новых сотрудников** в год

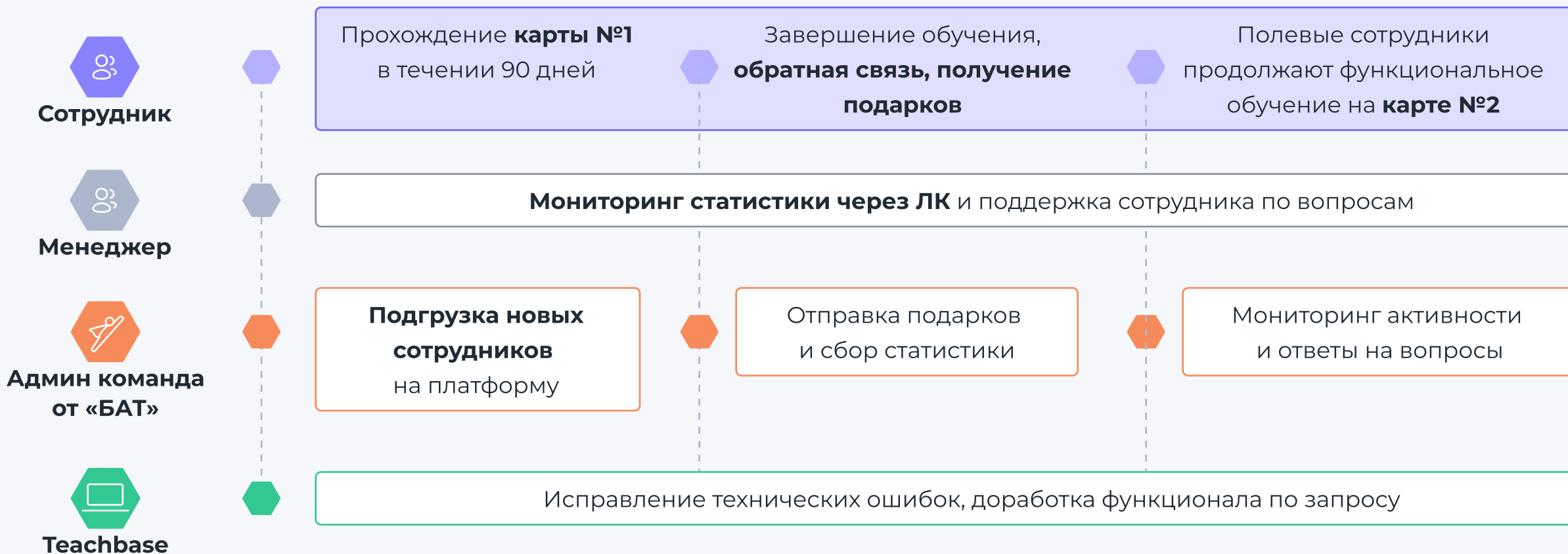


## Карта 2: Обучение для полевых сотрудников

Около **800 сотрудников** постоянно

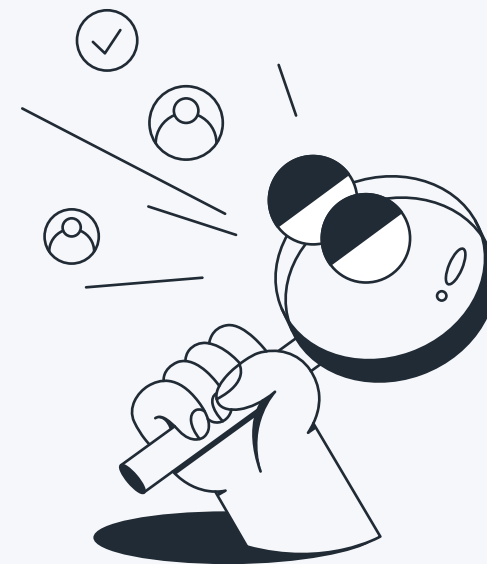


# Этапы обучения и поддержка платформы



# Результаты:

- ✓ **Единый автоматизированный подход** по адаптации новых сотрудников и обучению полевой структуры
- ✓ **Диджитализация и геймификация** обучения
- ✓ **Экономия времени** менеджеров и HR команды
- ✓ **82 персонализированных «маршрута»** обучения
- ✓ **100+** загруженных **курсов**
- ✓ **Успешный пилот и запуск платформы на 4 страны**



# Спасибо за внимание!

**Владимир Щербаков**

Генеральный директор Teachbase

+7 (926) 914 73 27

vladimir@teachbase.ru

@krot91

