

УМНАЯ ПАРКОВКА

Современные цифровые решения для автомобильных парковок



Цели и аудитория проекта Умная Парковка

Цели создания продукта

- + Машино-место на парковке ЖК это актив
- + Паркшеринг как способ монетизации машино-мест
- + Безопасность нового уровня
- + Удобство и комфорт для жителей и гостей

Для каких объектов предназначен продукт

- + Закрытые паркинги в МКД
- + Открытые парковки при МКД
- + Парковки БЦ
- + Парковки ТЦ
- + Отдельно стоящие парковочные комплексы и открытые парковки

Функционал. Паркшеринг

- + Выбор и аренда паркоместа (в том числе мест с зарядными станциями для электромобилей)
- + Навигация по городу до места нахождения парковки
- + Биллинг и оплата в приложении (варианты: в паркомате, через мобильный банк при помощи QR-кода)
- + Обеспечение доступа на парковку для автомобиля: распознавание номеров, QR-код, кнопка в приложении для ворот(шлагбаума)
- + Обеспечение доступа на парковку для водителя: распознавание лица, QR-код или пин-код, кнопка в приложении для дверей
- + Навигация по парковке до машиноместа и от машиноместа до выезда
- + Поиск машины на парковке
- + Опция: Просмотр камеры видеонаблюдения, направленной на паркоместо с автомобилем, и охрана автомобиля при помощи видеоаналитики

Функционал. СКУД и анализ загруженности

Автомобильный СКУД:

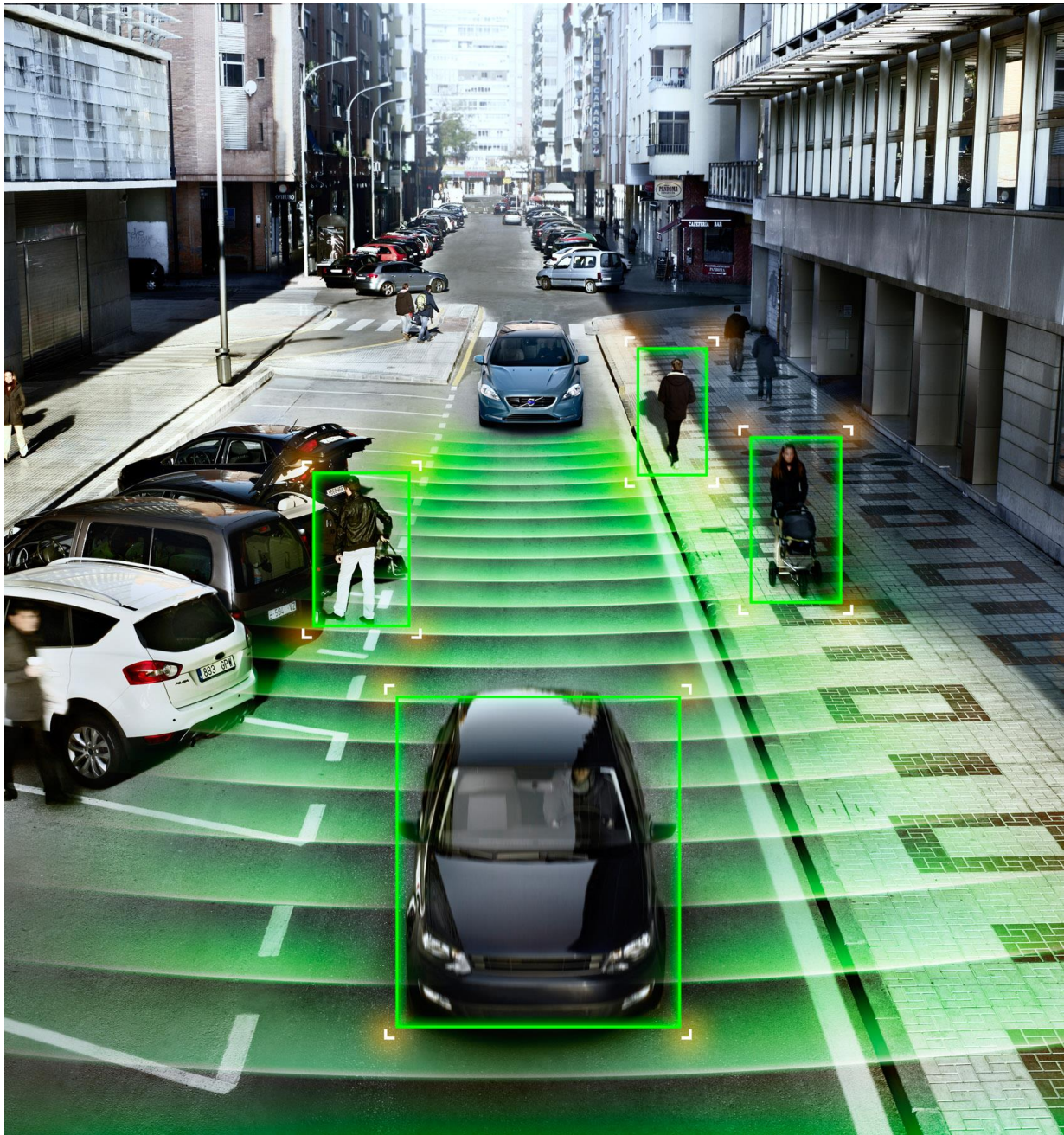
- + Распознавание номеров (продвинутое)
- + Альтернативные методы распознавания: BLE, RFID, кнопка в приложении, звонок на номер, звонок диспетчеру, приложение охранника, QR-код в приложении, либо QR-код как доступ на сайт

СКУД для людей:

- + Распознавание лиц
- + BLE и RFID
- + Альтернативные методы распознавания и допуска: кнопка в приложении, звонок диспетчеру, приложение охранника
- + Пропускные устройства: двери и турникеты

Контроль заполненности парковочных мест:

- + Видеоаналитика
- + Ультразвуковые и магнитные датчики





Функционал. Видеонаблюдение и видеоаналитика

- + Стремимся к 100% покрытию территории
- + Распознавание номеров на въезде и на выезде, учет автомобилей в периметрах (их может быть несколько)
- + Распознавание занятости машиномест и сверка соответствия машиноместа и гос.номера автомобиля
- + Распознавание неправильной парковки: нарушение границ машиноместа, занятие нескольких машиномест, парковка в неподобающем месте, перекрытие проезда
- + Функция охрана машиноместа: детектируется нахождение человека рядом с автомобилем
- + Нестандартное поведение: скопления людей, агрессивные движения, гримасы злобы и раздражения, бег, падение, долгая неподвижность, оставление предметов, пересечение границ запрещенных зон



Функционал. Ситуационный центр как неотъемлемая часть системы безопасности

- + Главное ПО ситуационного центра: PSIM - платформа
- + Платформа УД интегрируется с PSIM – заказ пропусков, информационные функции и тревожная кнопка
- + Видеоаналитика
- + Аудиоаналитика
- + Датчики движения и присутствия
- + Громкая связь с локальными площадками
- + Мобильное ПО и стационарные АРМ Охраны



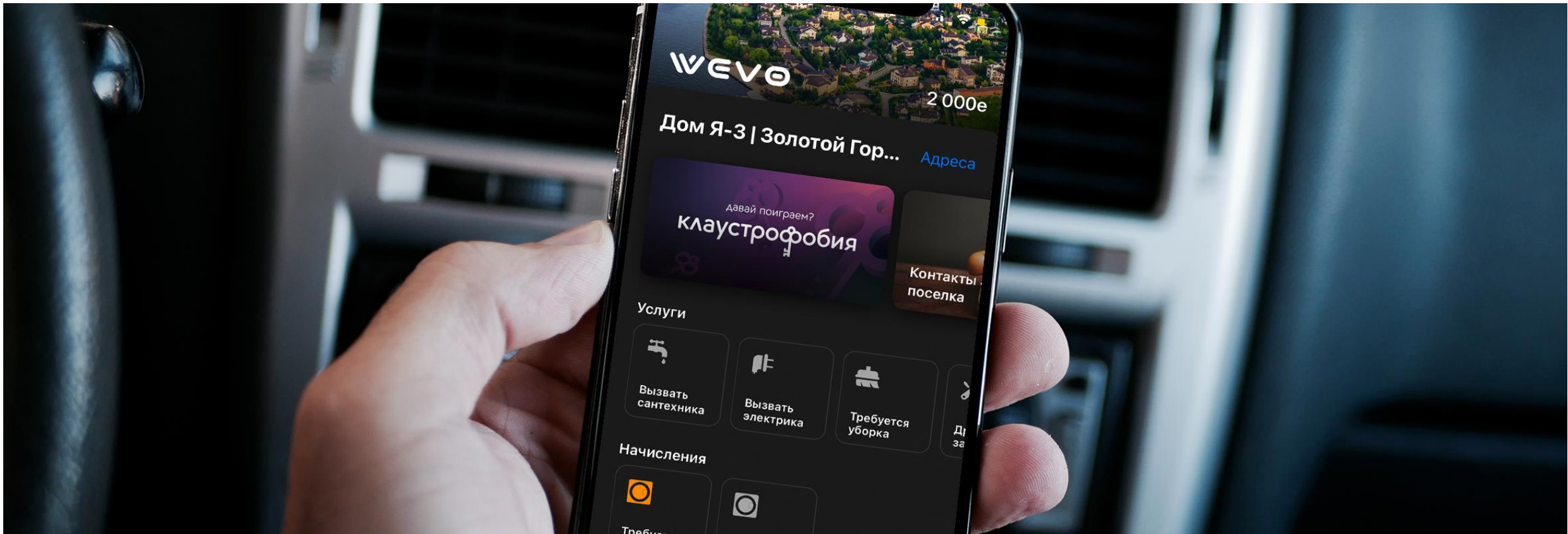
Функционал. Учет времени парковки и биллинг

- + Учет времени с момента бронирования, либо въезда автомобиля на территорию парковки
- + Оплата парковки на паркомате, в приложении, в мобильном банке при помощи QR-кодов
- + Напоминание для владельца автомобиля о заканчивающемся оплаченном времени парковки
- + Сигнал для охраны о том, что на территории остается автомобиль с неоплаченным временем парковки



Функционал. Навигация на парковке

- + План проезда в мобильном приложении
- + Световые навигационные панели: находятся на перекрестках и отображают номер автомобиля/номер паркоместа и указывают стрелкой направление движения
- + Навигация для посетителей: помощь в поиске припаркованного автомобиля, дорога до ближайшего выхода, дорога до нужного входа в основное здание (например: если посетитель записался на прием в какое-либо учреждение, то будет указана дорога до входа, ближайшего к их офису)



Программное обеспечение и сервисное оборудование

Программное обеспечение и вычислительное оборудование

- + Интеграция функционала в единое приложение резидента (например Wevo)
- + Мобильное приложение сотрудника и WEB-приложение для АРМ сотрудника
- + Центр обработки данных

Система мониторинга работоспособности оборудования и сервисов для своевременного ремонта и техобслуживания

- + Мониторинг ЛВС и IP-устройств
- + Мониторинг инженерного оборудования
 - Контроль и управление электропитанием (удаленная перезагрузка)
 - Дополнительные датчики: температура, влажность, вибрации, затопления
- + Мониторинг сервисов и приложений

КОНТАКТЫ

Игорь Краюшкин
Руководитель Лаборатории Smartbase

+7 977 625-97-20
I.krayushkin@gk-osnova.ru

A background image showing two hands, one human and one robotic, pointing towards a green ring on a dark screen. The scene is lit with warm, orange-toned light, creating a soft glow around the hands and the screen.

СПАСИБО!