

# Cloud SD-WAN

Объединяем филиалы  
в общую безопасную сеть

Гротек. правление интралогистикой на предприятии:  
как оптимизировать операционные затраты. 16.08

# ИТ-проблемы территориально распределенных компаний:

- Многообразие типов сетевых устройств
- Различия в подходе к управлению различными типами устройств
- Невозможность подключить новую площадку без участия высококвалифицированного специалиста
- Долгое и сложное внедрение изменений в сеть
- Непрозрачное состояние компонентов сети

# SD-WAN\* Программно-определяемые глобальные сети

Сервис для организации связности между распределенной инфраструктурой заказчика. Услуга работает с использованием программной части - решения SD-WAN от BI.ZONE, и установкой аппаратной части - специального оборудования/VM Edge и администрированием, мониторингом инфраструктуры через Личный кабинет - Оркестратор.

## Ключевые задачи сервиса



### Обеспечение надёжности сети

- Использование большинства типов каналов связи
- Интеллектуальная маршрутизация
- Переключение между каналами связи, в случае ухудшения качества
- Мониторинг качества связи между площадками



### Упрощение управления сетью

- Единый интерфейс управления сетью
- Простое подключение нового филиала (ZTP)
- Размещение на площадке одного устройства вместо нескольких



### Защита сети

- Шифрование трафика протоколом WireGuard
- Межсетевой экран
- Автоматическая настройка VPN
- Централизованное управление безопасностью

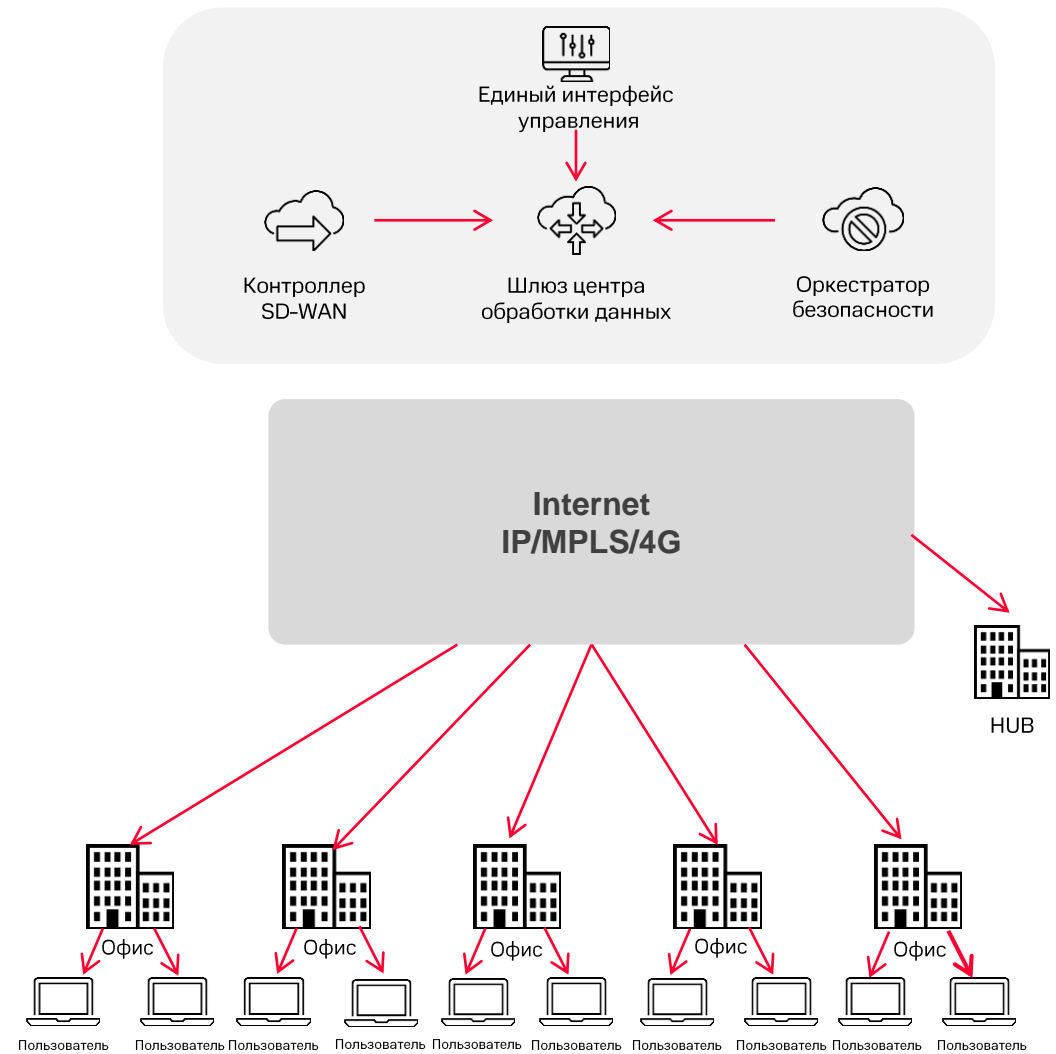
\* англ. SD-WAN, software-defined networking in a wide area network

# Переход от сложной сетевой архитектуры к SD-WAN

Так будет выглядеть сетевая инфраструктура у клиента с SD-WAN:

- Одно устройство для подключения нового филиала
- Необходимость изучения принципа работы всего одного устройства
- Возможность подключения новой площадки без специальных знаний любым специалистом
- Централизованное распространение обновлений и настроек по всей сети
- Данные о состоянии каждого компонента сети в централизованном интерфейсе

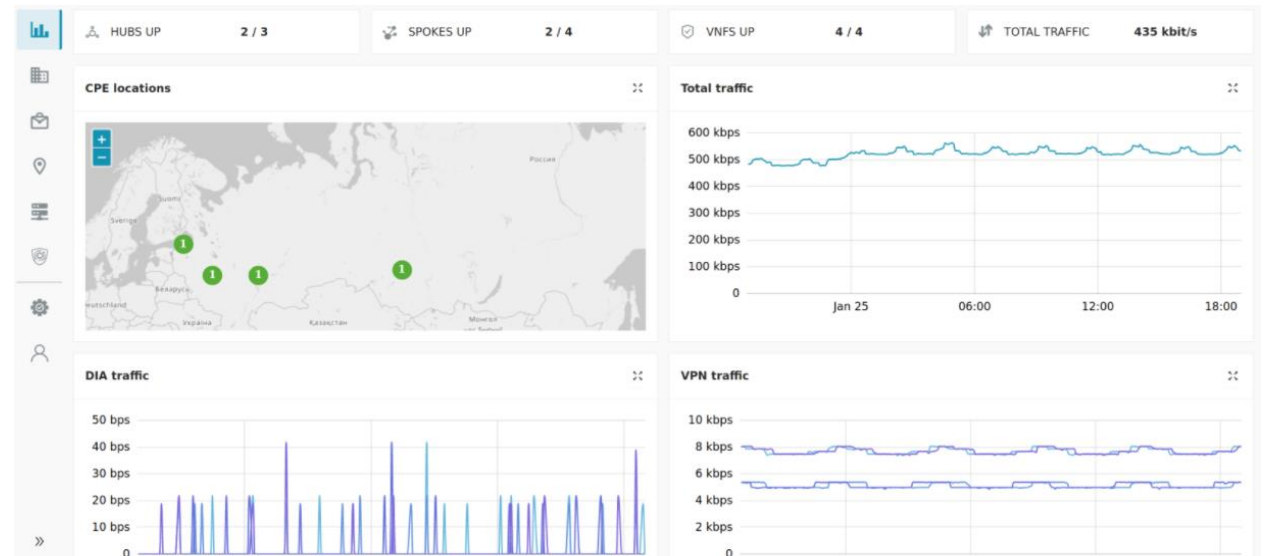
# ИЗ ЧЕГО СОСТОИТ SD-WAN



# Всё управление и настройки из одного личного кабинета

## Функции оркестратора:

- **Управление**  
Единый интерфейс управления всеми филиалами, подключенными с помощью SD-WAN. Активация новых Edge. Настройки политик.
- **Мониторинг**  
Качество каналов. Состояние компонентов всей сети SD-WAN. Данные по пользователям
- **Диагностика.**  
Удалённое управление Edge/Firewall. Удалённая диагностика. Настройки оповещений.



# Простое подключение нового филиала - ZTP\*

Всего три шага для подключения нового офиса:

## Подготовка



IT-администратор добавляет новое устройство SD-WAN в аккаунт пользователя



IT-администратор генерирует активационный ключ и направляет его ответственному за установку



## Доставка



Устройство SD-WAN Edge отправляется в место размещения



Сотрудник включает оборудование и подключает соединение интернет



## Активация



Сотрудник подключается к оборудованию через LAN/WAN



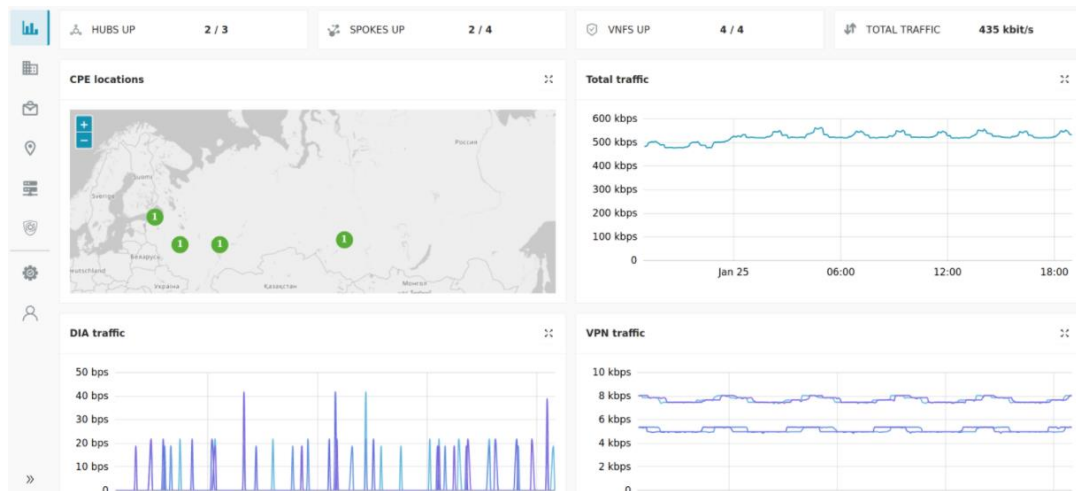
Сотрудник переходит по активационной ссылке. Происходит автоматическая активация.

\*Zero Touch Provisioning

# Состав услуги SD-WAN

## Программная часть

- Российское решение класса SD-WAN с функциями безопасности (VPN, RAVPN, IPS, VNF Firewall);
- Включен в реестр отечественного ПО;
- Автоматическое обновление CPE из облака;
- Централизованная настройка политик безопасности



## Аппаратная часть CPE

- На базе процессора X86;
- Агрегация каналов до 200 Мбит/сек;
- 2 WAN; 4 LAN порта;
- Возможность установки в отказоустойчивом кластере





# Преимущества внедрения SD-WAN от CloudMTS



Собственные ЦОД по всей РФ



Команда сертифицированных специалистов



Собственные управляющие компоненты SD-WAN по РФ



Предоставление решения в виде услуги



Быстрая и надежная интеграция с облачными сервисами



Русскоязычная техническая поддержка 24x7



Единое окно входа по всем облачным сервисам провайдера



Одновременное использование всех доступных подключений



Быстрое подключение новых филиалов



Снижение затрат: на оборудование, каналы связи и персонал

# Тест-драйв

## Что входит в тестовый период:

2 виртуальных образа;

2 виртуальных образа + 2 единицы оборудования. При планируемом объеме подключений от 6 филиалов;

Онлайн-поддержка инженеров CloudMTS;

Доставка оборудования до места установки курьерской службой;



Бесплатный период тестирования до 30 дней с момента получения оборудования;

Предоставление подробной инструкции для самостоятельного инсталлирования;

Отдельный Телеграм-чат с технической поддержкой. При планируемом объеме подключений от 6 филиалов;

Разработанный инженерами #CloudMTS план тестирования решения

# Менеджер по пресейл продукта SD-WAN CloudMTS

Вахрушев Алексей

[asvakhrush@mts.ru](mailto:asvakhrush@mts.ru)