

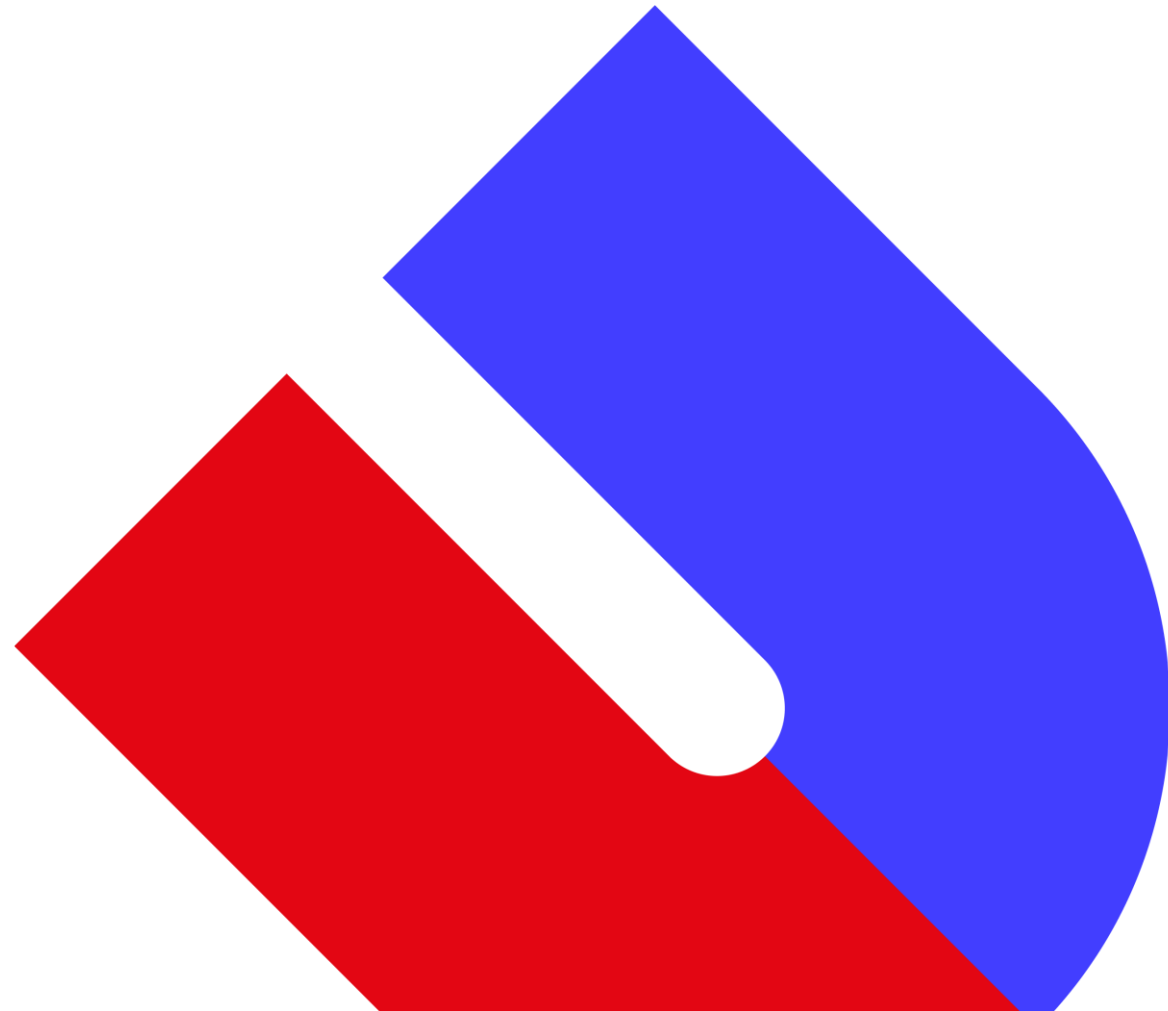
СКУД для ритейла

требования заказчика

Машкин Антон Васильевич

MagnIT

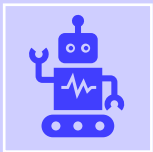
Развитие систем дистанционного контроля



Обо мне



Машкин Антон



Направление работы в компании: СКУД, антикражные системы, тестирование различного смежного оборудования для нужд систем дистанционного контроля



В компании с 2017 года

Содержание

▶ О компании с точки зрения СКУД

▶ Структура требований

▶ Ключевые особенности СКУД, архитектура

▶ Требования к оборудованию и информационной безопасности

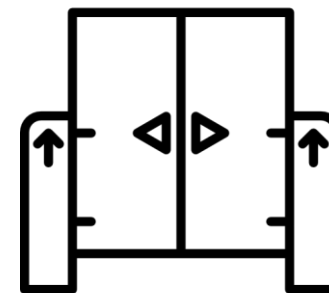
▶ Санкции

Компания «Магнит» с точки зрения СКУД

Более 50 000 пользователей СКУД



Более 4 000 точек прохода



Более 300 операторов



Структура требований

Всего более 100 требований
Разделяем на:

Требования к функциональным характеристикам аппаратной и программной части

Требования к отчётам

Требования к обработчику тревог

Требования к интеграции

Требования к технической поддержке

Требования информационной безопасности

Ключевые особенности

▶ **Централизованное управление доступом на территориально распределённых объектах**

▶ **Высокая степень отказоустойчивости**

▶ **Возможность автономной работы в условиях отсутствия связи с центральным сервером**

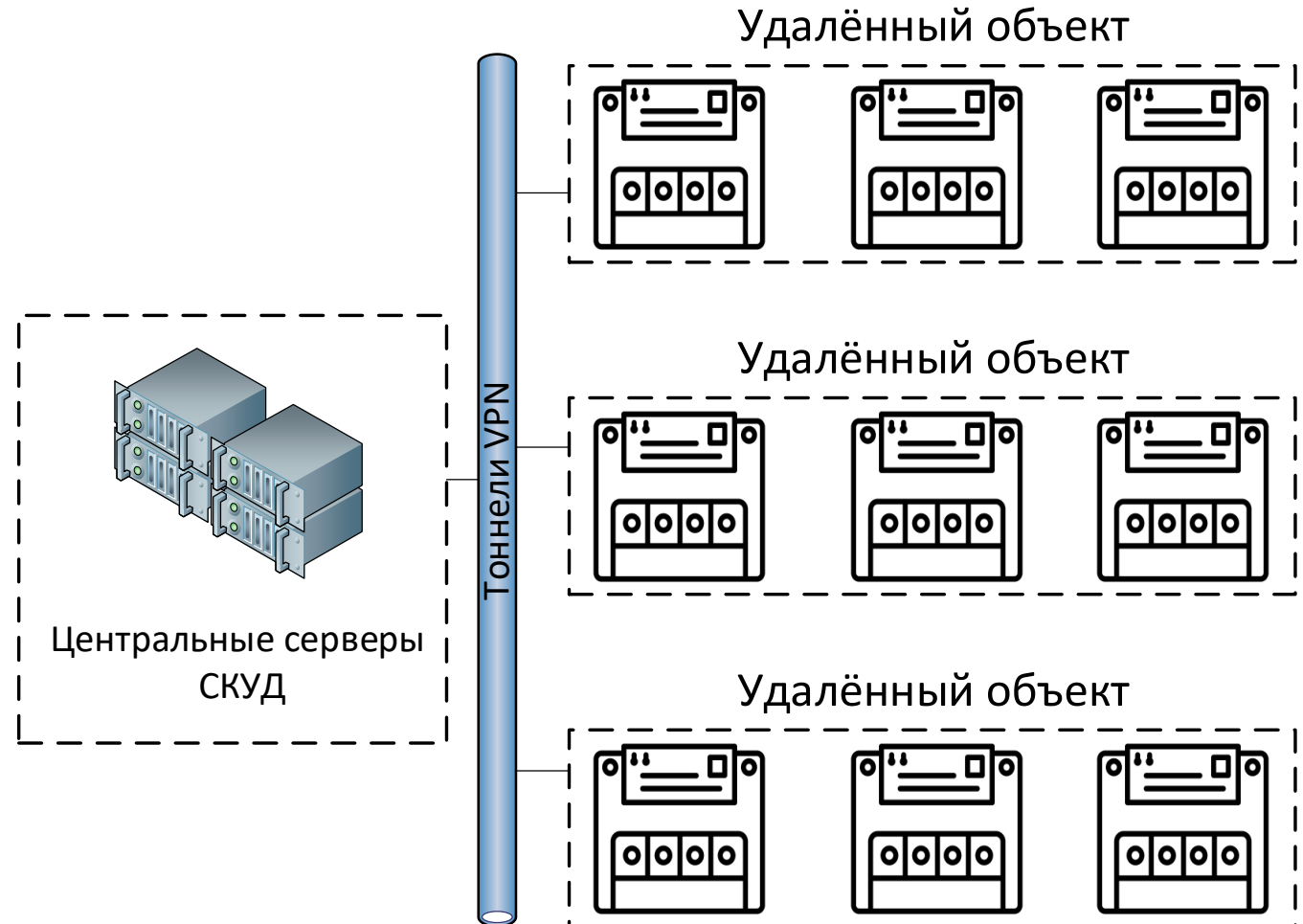
▶ **СКУД - источник данных для других информационных систем**

▶ **Возможность массового изменения настроек**

Сетевая СКУД

Единый центральный сервер

Сетевые контроллеры СКУД

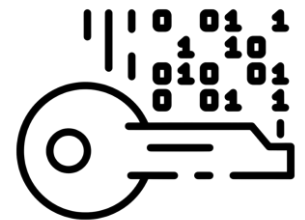


Требования к безопасности

Защита от копирования карт доступа

Продвинутая система разграничения прав операторов СКУД

Шифрование каналов передачи данных между элементами СКУД



Требования к оборудованию

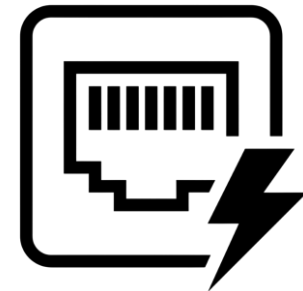
OSDP (RS485) для считывателей, работающих в защищённом режиме



Wiegand-58 для остальных считывателей (используем 7b UID)



Желательна поддержка PoE для контроллеров СКУД

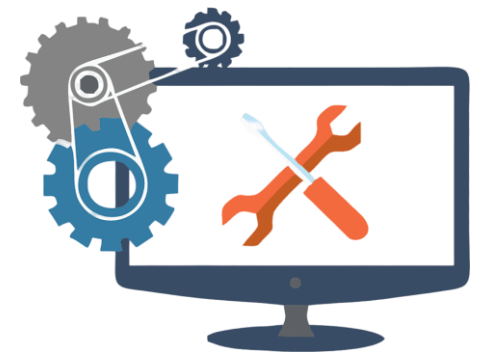


Санкции, импортозамещение и т.д.

Широкие возможности интеграции

Работа с вендорами по доработке ПО под потребности

Развитие собственной IDM для консолидированного управления разными СКУД



Выводы

ТЗ требует тщательной проработки

Для крупных развёртываний сетевые СКУД предпочтительнее

Продвинутое API – один из важнейших компонентов

Контакты

Машкин Антон

ведущий специалист

сектор развития систем дистанционного контроля



mashkin_av@magnit.ru