



# TRASSIR SKUD ENTERPRISE

от локального решения к  
распределенной SKUD и УРВ



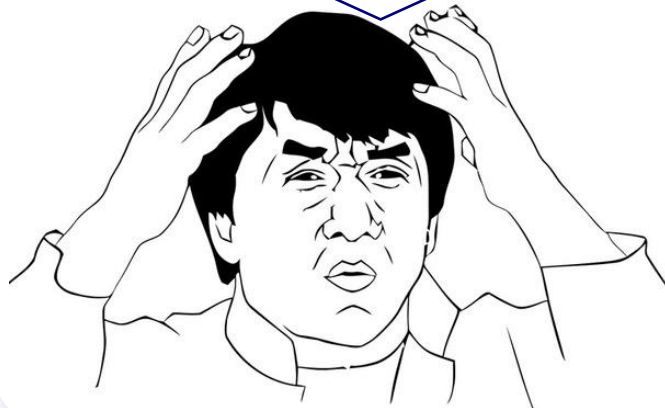


## Антон Хаймовский

руководитель TRASSIR СКУД, Defender, Keeper

**Три раза был жертвой офисных воров  
из-за несовершенства СКУД**

**СЕРЬЕЗНО?!  
3 РАЗА???**



## Экосистема безопасности 6-в-1



## ▶ TRASSIR СКУД

### Собственная система контроля и управления доступом на платформе TRASSIR

Система позволяет управлять доступом и учитывать рабочее время. Возможность интеграции видеоаналитики обеспечивает в одном сервисе все преимущества СКУД и умного видеонаблюдения.

Состоит из:

#### ОБОРУДОВАНИЕ СКУД TRASSIR



#### ПРОГРАММНОЕ ОБЕСПЕЧЕНИЕ СКУД TRASSIR



## ▶ АМБИЦИИ TRASSIR СКУД

- **ВЫСОКАЯ ДОЛЯ РЫНКА СКУД В РФ**
- **80% КАТЕГОРИЙ В ОБОРУДОВАНИИ КОНТРОЛЯ ДОСТУПА – ПОД БРЕНДОМ TRASSIR**

Категория оборудования	
Сетевые контроллеры TRASSIR	✓
Считыватели TRASSIR	✓
Электронные проходные TRASSIR	✓
Триподы TRASSIR	МЫ НАХОДИМСЯ ЗДЕСЬ!!!
Биометрические терминалы TRASSIR	скоро...
Распашные турникеты TRASSIR	скоро...
Домофония TRASSIR	скоро...
Замки и дверная периферия TRASSIR	скоро...





**Чем клиентов привлечешь?**

**Разве что скудовые железки свои...**

**В общем все как у всех**

**А преимущество в чем?**

## ▶ ПОЧЕМУ TRASSIR СКУД



### МУЛЬТИВЕНДОРНЫЙ СКУД

---

Работает как с собственными контроллерами и считывателями TRASSIR, так и с оборудованием СКУД других производителей



### ИНТЕГРИРОВАННАЯ СИСТЕМА БЕЗОПАСНОСТИ

---

СКУД TRASSIR не просто программный модуль в составе платформы. Он тесно взаимосвязан с другими модулями видеонаблюдения, видео и событийной аналитики, ОПС, домофонии и использует всю мощь платформы TRASSIR для создания безопасной среды



### ЭКОНОМИЯ И ПРОСТОТА

---

Отсутствие необходимости в дополнительном сервере под СКУД, простое лицензирование и понятный интерфейс – все это снижает затраты и значительно упрощает установку и настройку системы безопасности



### ДОСТУПНАЯ КАСТОМИЗАЦИЯ ПОД ЗАКАЗЧИКА

---

С помощью правил, скриптов и открытого API экосистемы TRASSIR возможно легко и быстро реализовать большинство индивидуальных требований и пожеланий



### РАСПРЕДЕЛЕННЫЙ СКУД

---

Возможность организации системы учета рабочего времени и контроля доступа на распределенных объектах с управлением доступами и контролем рабочего времени из головного офиса.

## ▶ А ЕЩЕ...



### АКТИВНОЕ РАЗВИТИЕ И СЕРЬЕЗНЫЕ ИНВЕСТИЦИИ

---

Мы серьезно относимся к потенциалу роста на рынке контроля доступа, поэтому вкладываем много сил и инвестиций в данное направление



### ЛОЯЛЬНОСТЬ К ЗАПРОСАМ НА ДОРАБОТКУ

---

Мы лояльно относимся к любым запросам на доработку. Если они ложатся в канву ближайшего развития продукта, мы делаем разработку очень быстро.

И очень быстро, если она подкреплена большим и интересным проектом.



### НАДЕЖНОСТЬ

---

Мы заботимся о репутации TRASSIR, поэтому очень много сил тратим, чтобы наше решение было надежным.





TRASSIR СКУД ENTERPRISE  
от локального решения к распределенной СКУД

## ▶ С ЧЕМ TRASSIR СКУД



ВСЕ СПИСОК  
ОБОРУДОВАНИЯ С  
МОДЕЛЯМИ



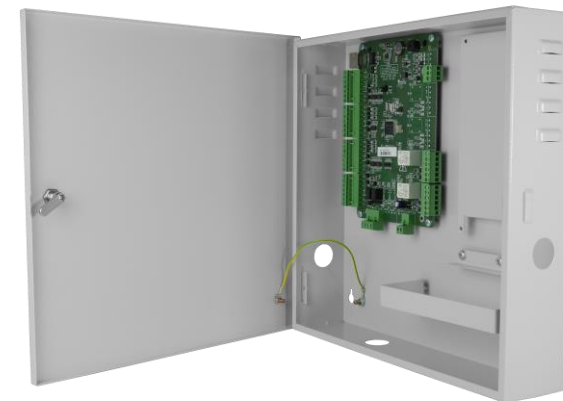
## ▶ КОНТРОЛЛЕР TRASSIR TR-C241

### ДВА ВАРИАНТА ИСПОЛНЕНИЯ:

1. TR-C241 - Плата контроллера

2. TR-C241B - Плата в корпусе с местом под установку БП и АКБ

- Сетевой интерфейс ..... TCP/IP
- Емкость хранения ..... Карты: 10,000, События: 50,000
- Кол-во дверей ..... 2
- Подключение считывателей ..... Wiegand (W26/W34)
- Считывателей на одну дверь ..... 2
- Рабочая температура ..... От -20 до +65 °С
- Рабочее напряжение ..... DC 12 В



# ▶ КОНТРОЛЛЕР TRASSIR TR-C481

## ДВА ВАРИАНТА ИСПОЛНЕНИЯ:

1. TR-C241 - Плата контроллера
2. TR-C241B - Плата в корпусе с местом под установку БП, АКБ и DIN рейкой

- Сетевой интерфейс ..... TCP/IP
- Емкость хранения ..... Карты: 100 000, События: 300 000
- Кол-во дверей ..... 4
- Подключение считывателей ..... Wiegand (W26/W34), RS-485/OSDP
- Количество считывателей ..... 4 Wiegand и 8 RS-485/OSDP
- Тревожные входы/выходы ..... 4 входа и 2 выхода
- Рабочая температура ..... От -20 до +65 °C
- Рабочее напряжение ..... DC 12 В
- Функция контроля АКБ
- Датчик открытия дверцы корпуса



## ▶ СЧИТЫВАТЕЛЬ КАРТ MIFARE TRASSIR TR-R1M

- Рабочее напряжение ..... DC 12 В
- Уровень защиты ..... Ip64
- Рабочая температура ..... От -40 до +70 °С
- Интерфейс подключения ..... Wiegand / RS-485
- Рабочая температура ..... От -20 до +65 °С
- Индикация ..... Бипер и LED-индикатор
- Размеры ..... 129x76x14.7мм



## ▶ ТРИПОД TRASSIR TT-551

### ДВА ВАРИАНТА ИСПОЛНЕНИЯ:

1. Турникет-трипод
2. Электронная проходная с контроллерами и считывателями

- Материал .....нержавеющая сталь
- Ширина прохода .....550 мм
- Сетевой интерфейс .....TCP/IP
- Память ..... Карты: 10'000, События: 50,000
- Безотказная работа ..... более 1 млн раз (среднее число проходов)
- Пропускная способность .... более 30 чел./мин
- Рабочая температура ..... От -10 до +50 °С



## ▶ ЭЛЕКТРОННЫЕ ПРОХОДНЫЕ TRASSIR

SmartecZKTeco®TRASSIR®  
скоро3V  
скоро

### ПРОВЕРЕННОЕ РЕШЕНИЕ

Все элементы электронной проходной проверены на совместимость между собой и корректную работу с ПО TRASSIR СКУД.



### УДОБНО ПОКУПАТЬ

Для организации электронной проходной не нужно искать, подбирать и проверять наличие комплектующих у разных поставщиков. Готовое решение можно купить в одном месте





TRASSIR SKUD ENTERPRISE  
от локального решения к распределенной SKUD

## ▶ ГДЕ TRASSIR SKUD



**ПРОМЫШЛЕННЫЕ  
ПРЕДПРИЯТИЯ**



**СТРОИТЕЛЬНЫЕ  
КОМПАНИИ**



**ШКОЛЫ**



**БИЗНЕС-ЦЕНТРЫ**



**ЖИЛЫЕ КОМПЛЕКСЫ**



**РИТЕЙЛ**

## ▶ TRASSIR СКУД ENTERPRISE

Единый контроль доступа и учет рабочего времени для компаний с филиалами или обособленными распределенными объектами

### Позволяет

- объединить установленные в обособленных подразделениях серверы СКУД в единую систему;
- упростить администрирование СКУД и УРВ без построения частной виртуальной сети с помощью TRASSIR Cloud Connect.

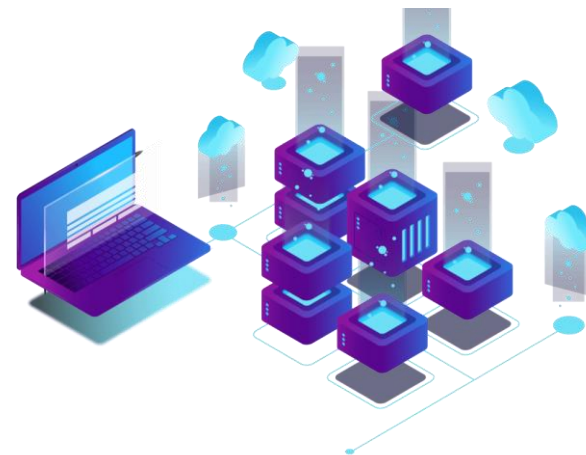
### Кому поможет?

Компаниям:

- с большим количеством обособленных объектов, филиалов и подразделений;
- с большим количеством персонала, который может перемещаться между подразделениями
- которые ведут консолидированный учет рабочего времени по всем подразделениям или которым необходимо правильно учитывать рабочее время персонала, перемещающегося между объектами

### Преимущества

- повышенная отказоустойчивость;
- управление доступом из головного офиса и между обособленными, распределенными филиалами/объектами
- построение отчётности, в том числе по учету рабочего времени с учётом перемещений между объектами/филиалами
- предоставление информации о количестве людей на объектах





# ▶ TRASSIR СКУД ENTERPRISE

Обеспечивает ряд преимуществ при его использовании:



## УДОБСТВО АДМИНИСТРИРОВАНИЯ

- персоны создаются и настраиваются на центральном сервере.
- ✓ Назначение различных уровней доступа персоне обеспечивает возможность её перемещения между обособленными филиалами (не требуется дублирование настроек на каждом отдельном сервере).
- ✓ Функции наследования параметров в группах, массовые назначения и перенос персон позволяют удобно работать с большим количеством сотрудников



## ОТКАЗОУСТОЙЧИВОСТЬ

- подключение обособленного сервера в единое решение TRASSIR СКУД Enterprise никак не ограничивает функционирование локального TRASSIR СКУД.
- ✓ Все функции (администрирование персон, обеспечение доступа, работа с бюро пропусков, отчётность и прочее) продолжают работать независимо и автономно



## ПРОСТОТА ПОДКЛЮЧЕНИЯ

- связь между обособленными филиалами и центральным сервером может быть организована как по локальной сети, так и через TRASSIR Cloud Connect
- ✓ Позволяет объединять сервера с разными возможностями по подключению



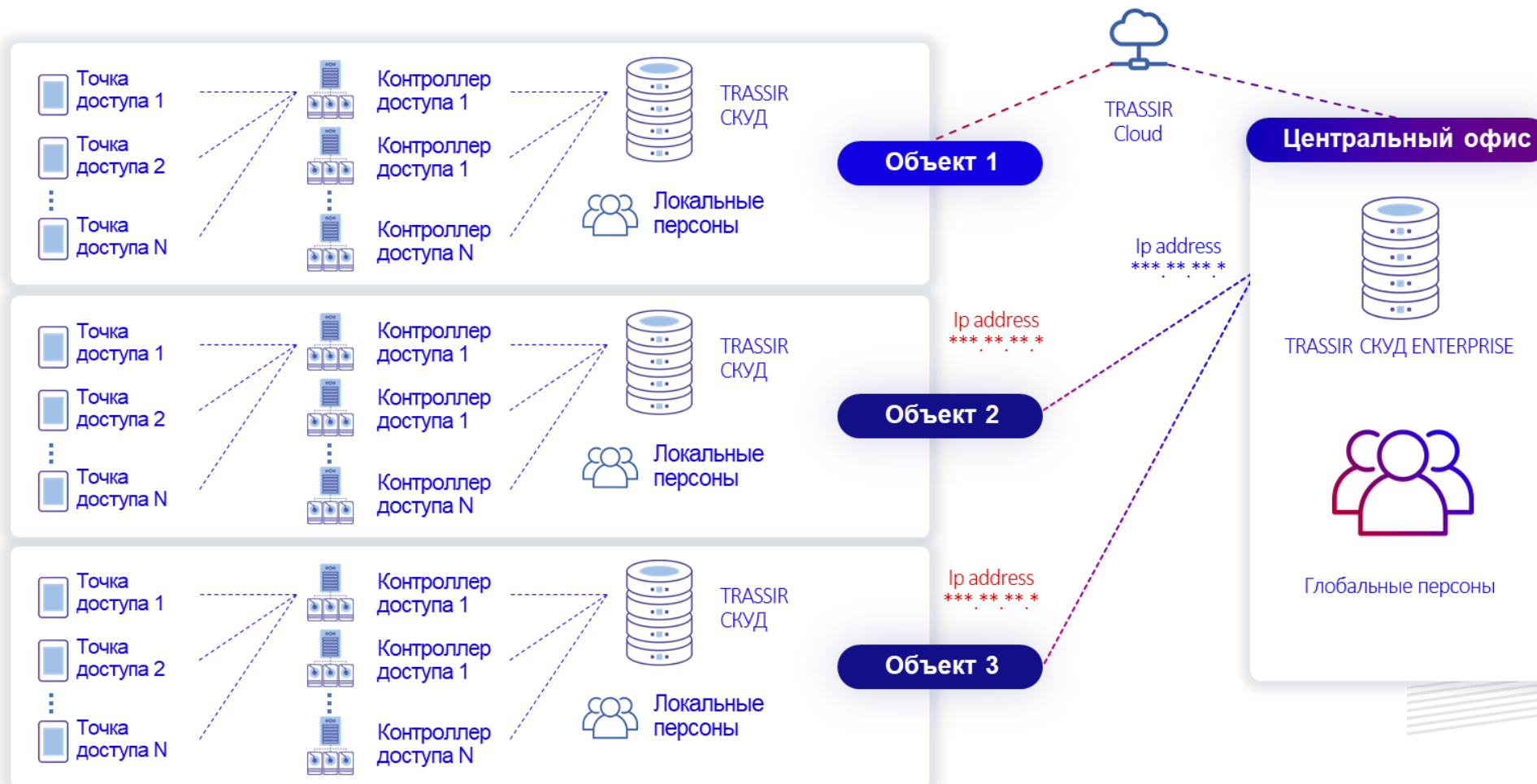
## СКВОЗНАЯ ОТЧЁТНОСТЬ

- позволяет строить отчёты централизованно с учётом перемещения сотрудников между подразделениями и по количеству сотрудников на объектах



## РАЗДЕЛЕНИЕ ФУНКЦИЙ ОПЕРАТОРА/ АДМИНИСТРАТОРА ПО СЕГМЕНТАМ

# ▶ АРХИТЕКТУРА РЕШЕНИЯ



## ▶ ВИДЫ ЛИЦЕНЗИЙ TRASSIR СКУД ENTERPRISE

- Модуль TRASSIR СКУД ENTERPRISE



Лицензии на основной модуль, предназначенный для объединения разрозненных серверов с TRASSIR СКУД в единую, централизованную систему. В лицензию уже включено подключение до 10 регистраторов с модулем TRASSIR СКУД и добавление до 1 000 персон

- Пакет расширения количества персон TRASSIR СКУД ENTERPRISE PERSONS 5 000



Расширение количества персон до 5 000

- Пакет расширения количества персон TRASSIR СКУД ENTERPRISE PERSONS 10 000



Расширение количества персон до 10 000

- Лицензия расширения TRASSIR СКУД ENTERPRISE +1



Подключение одного дополнительного сервера с модулем TRASSIR СКУД

- Пакет расширения количества персон TRASSIR СКУД ENTERPRISE PERSONS 50 000



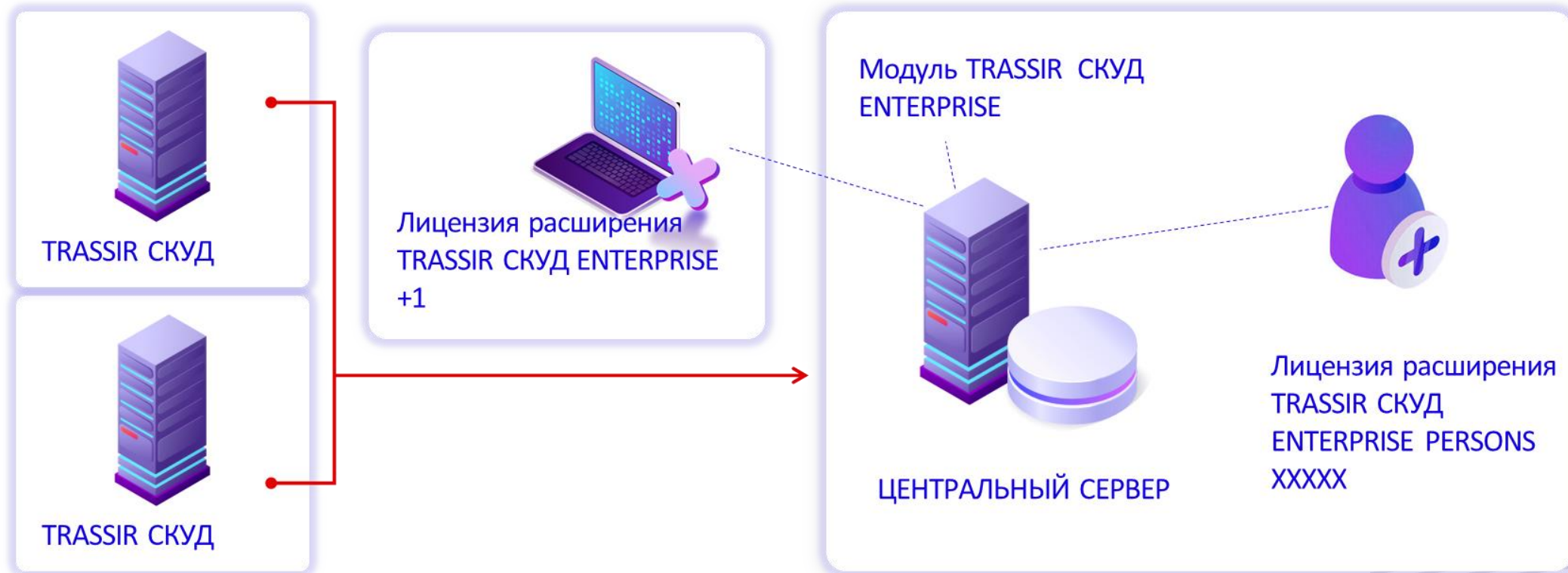
Расширение количества персон до 50 000

- Пакет расширения количества персон TRASSIR СКУД ENTERPRISE PERSONS 100 000



Расширение количества персон до 100 000

## ▶ ВИДЫ ЛИЦЕНЗИЙ TRASSIR СКУД ENTERPRISE



## ▶ ГК ЭТАЛОН



### Задачи СВН

- ✓ Видеонаблюдение на стройплощадках за процессом строительства
- ✓ Периметральное видеонаблюдение
- ✓ Видеоаналитика для фиксации сотрудников в заданной зоне в определенные часы
- ✓ Просмотр кузова
- ✓ Видеоаналитика документооборота

## ▶ ГК ЭТАЛОН

### Задачи СКУД

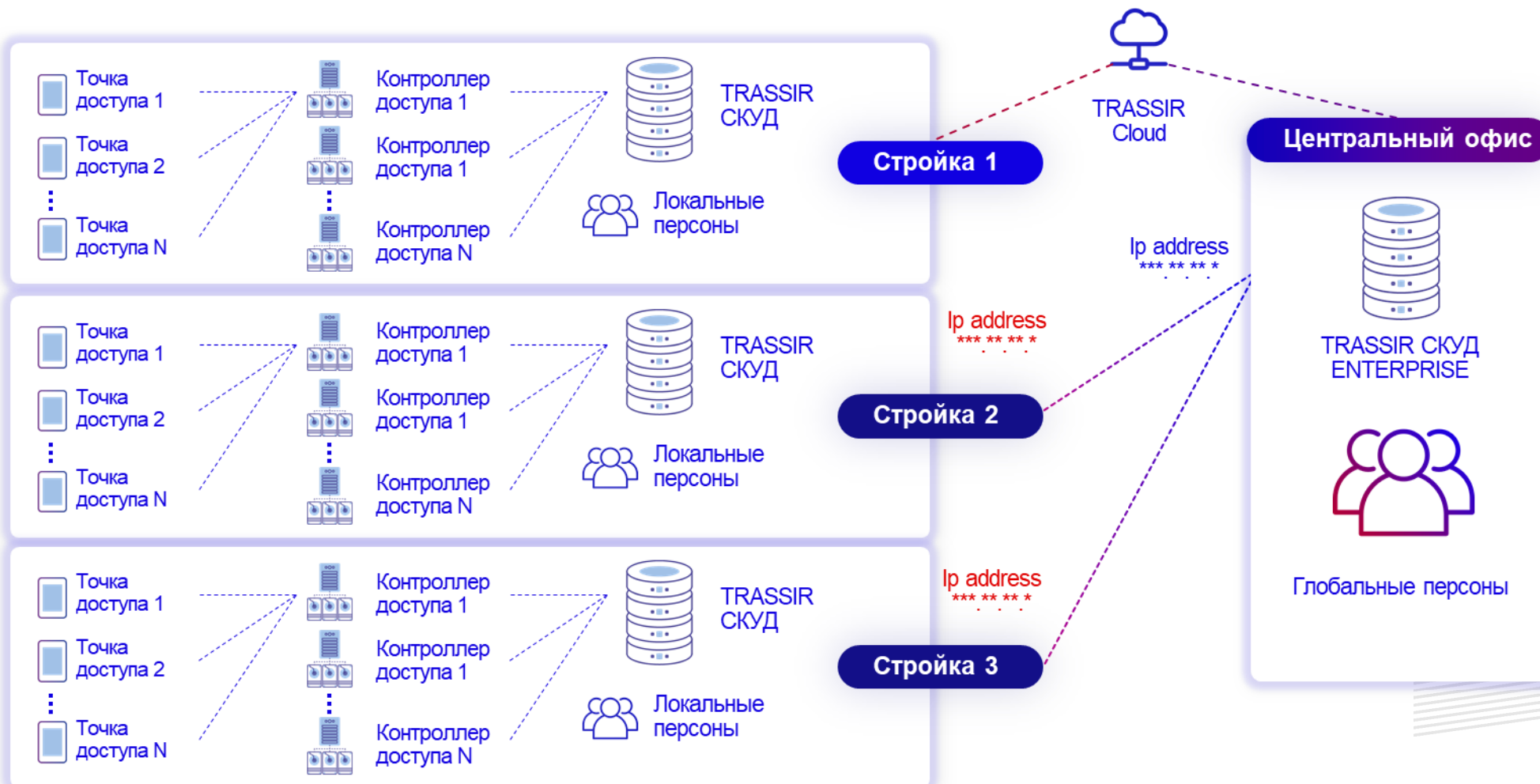
- ✓ Обеспечить единую точку входа для управления СКУД на разрозненных серверах
- ✓ Единая БД сотрудников по всем объектам
- ✓ Ведение УРВ с учетом перемещений сотрудников по объектам
- ✓ Разграничение доступов для управления подрядчиками
- ✓ Обеспечить связь без белых и статических IP адресов

### На чем реализовано:

- ✓ ПО TRASSIR
- ✓ ПО TRASSIR СКУД Enterprise
- ✓ Биометрия ZKTeco
- ✓ Контроллеры TRASSIR
- ✓ Турникеты ZKTeco



# ▶ АРХИТЕКТУРА РЕШЕНИЯ





TRASSIR СКУД ENTERPRISE  
от локального решения к распределенной СКУД

▶ **ДРУГИЕ ПРОЕКТЫ...**







**Спасибо за внимание!**



**АНТОН Хаймовский**

руководитель TRASSIR СКУД,  
Defender, Keeper

 [skud.ru](https://skud.ru)

 [+7 495 822 4083](tel:+74958224083)

 [order@trassir.ru](mailto:order@trassir.ru)