



# О КОМПАНИИ

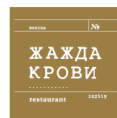
- Сегодня «Кофемания» успешно управляет более чем 40 ресторанами под разными концепциями в Москве и Московской области.



Московские  
рестораны  
coffeemania.ru



Узбекский ресторан  
uzbechka.info



Мясной ресторан  
zhazhdakrovy.ru



Семейная пиццерия  
barmalini.ru



Кондитерское ателье  
«Кофемании»  
cakeburo.ru



**КОФЕМАНИЯ  
BEZ TARELOK**  
Кафе формата grab-and-go  
beztarelok.ru



Академия «Кофемании»  
coffeemania-school.ru  
coffeemania.academy

- Обучены тысячи профессионалов для работы в компании.
- Наши рестораны ежедневно посещают 20 000 гостей, при этом 80% из них — постоянные.
- Получено более 50 профессиональных наград в России и за рубежом.



## ГАЛКИН НИКОЛАЙ

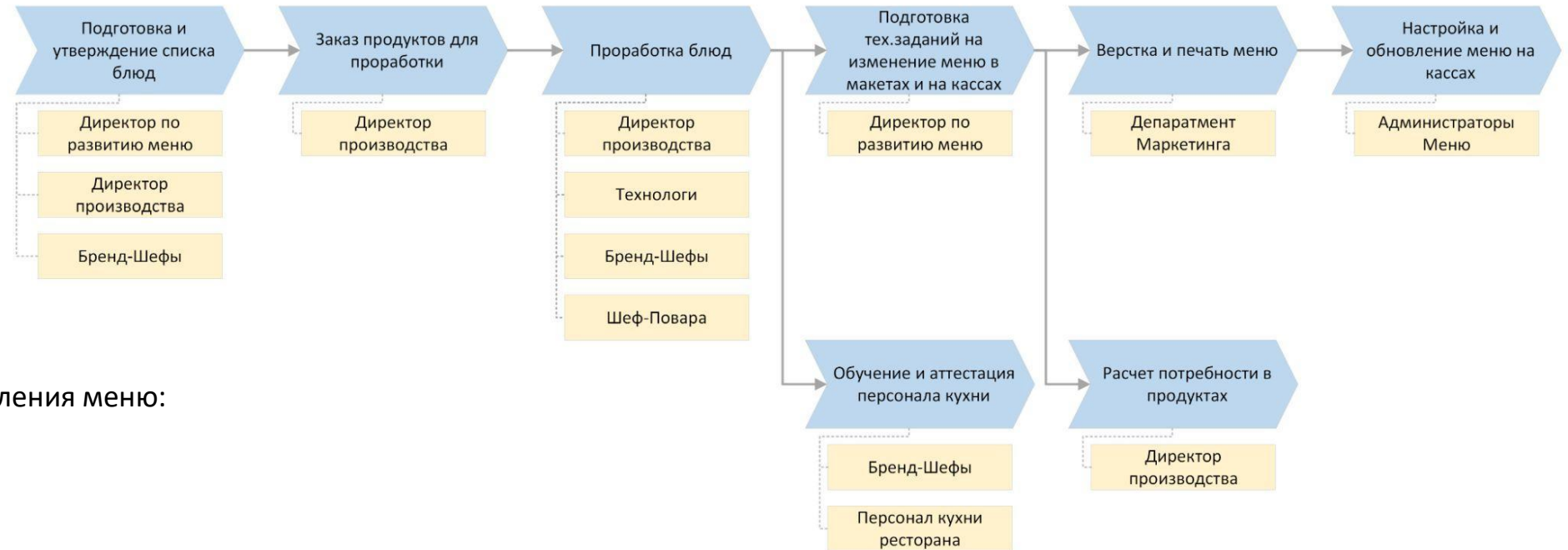


Опыт в управлении ИТ –  
более 25 лет

Победитель в рейтинге  
«Топ-100 ИТ-лидеров» 2022  
года

Присоединился к команде  
«Кофемании» в 2023 году

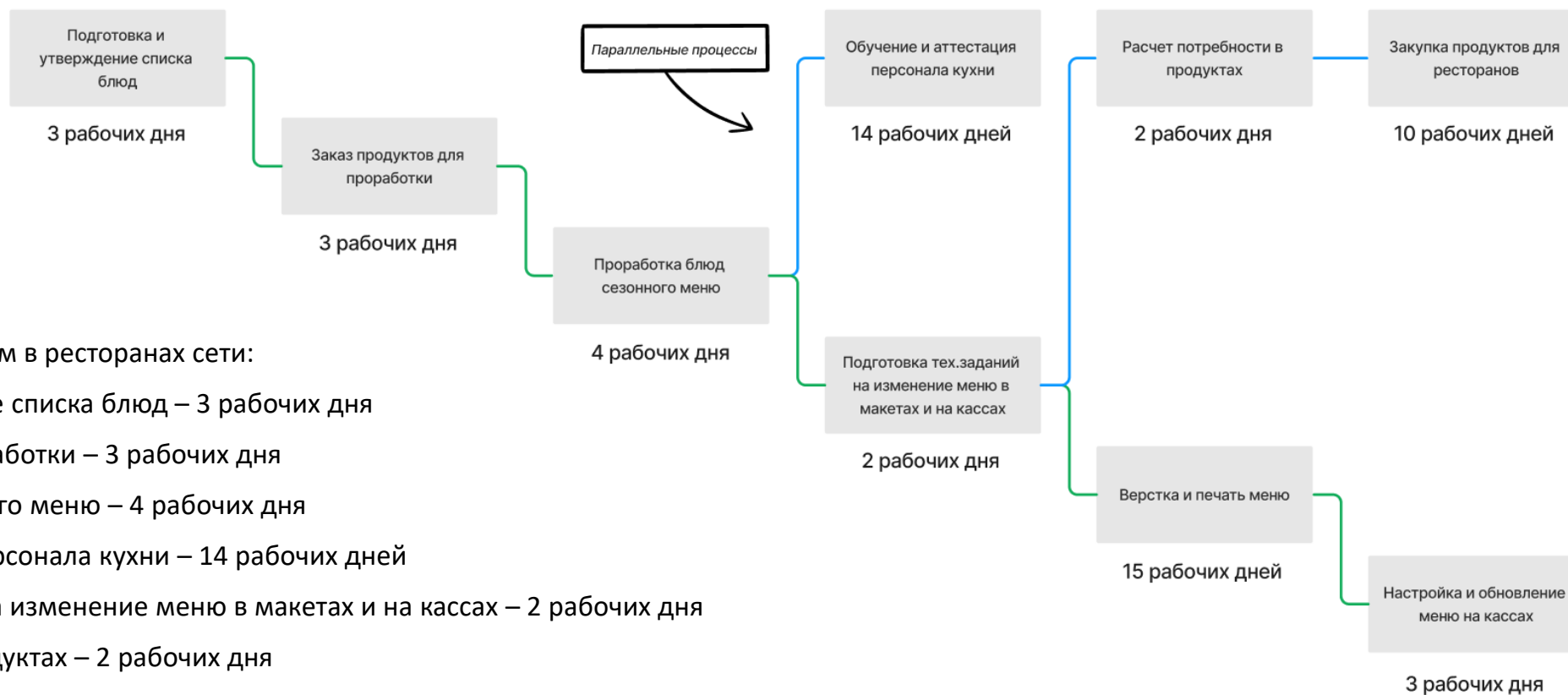
# ИЗМЕНИТЬ МЕНЮ ПРОСТО? ДА ВЫ ШУТИТЕ?!



Сложность процесса обновления меню:

1. Частота обновлений
2. Длительность процесса
3. Количество вовлеченных департаментов и сотрудников
4. Количество задействованных информационных систем
5. Значительная стоимость ошибки\задержки

# ИЗМЕНИТЬ МЕНЮ ПРОСТО? ДА ВЫ ШУТИТЕ?!



Обновление меню по блюдам в ресторанах сети:

1. Подготовка и утверждение списка блюд – 3 рабочих дня
2. Заказ продуктов для проработки – 3 рабочих дня
3. Проработка блюд сезонного меню – 4 рабочих дня
4. Обучение и аттестация персонала кухни – 14 рабочих дней
5. Подготовка тех.заданий на изменение меню в макетах и на кассах – 2 рабочих дня
6. Расчет потребности в продуктах – 2 рабочих дня
7. Закупка продуктов для ресторанов – 7 рабочих дней
8. Верстка и печать меню – 15 рабочих дней
9. Настройка и обновление меню на кассах – 3 рабочих дня

**Итого: 30 рабочих дней**



## ЧТО МОЖЕТ ПОЙТИ «НЕ ТАК»?!

**«Оно всегда работало»** - внутреннее сопротивление сотрудников

**«Пусть ИТ шники делают»** - нет выделенных ресурсов от бизнеса

**«Хочу все и сразу»** - попытка реализовать все в одном проекте

**«Хочу, чтобы все автоматически»** - риск «утонуть» в разработке интеграционных интерфейсов

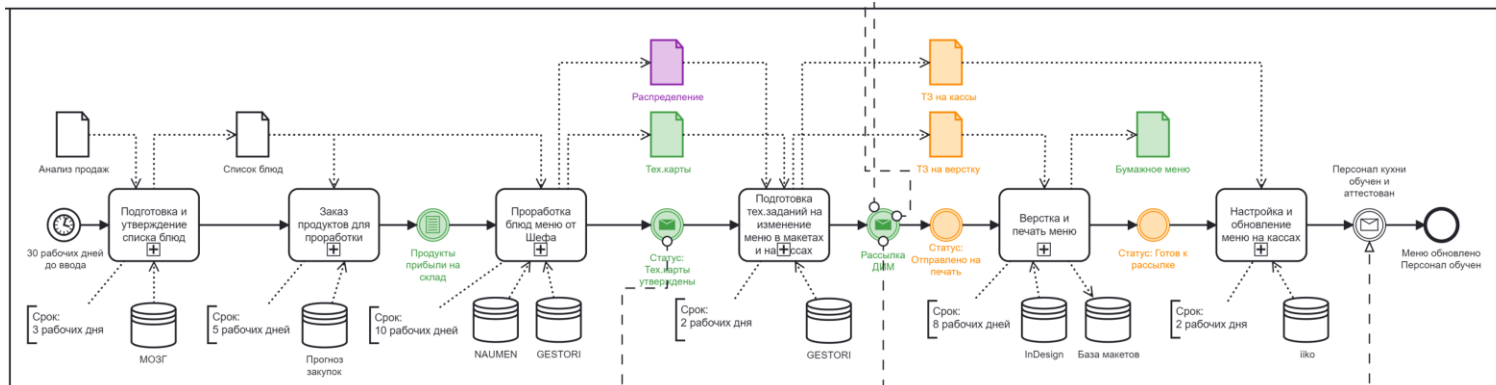
**«Контроль – дело тонкое»** - у каждого процесса должен быть «Хозяин», который будет пристально следить за его исполнением

## ... И ЧЕМ НАМ ПОМОЖЕТ LOW-CODE?

- ✓ Схема бизнес-процесса прозрачна и понятна и может быть быстро скорректирована
- ✓ Бизнес-пользователи могут легко читать и управлять “живой” схемой процесса непосредственно в момент разработки, а не посредством написания ТЗ
- ✓ Нарисованная с бизнесом схема процесса сразу идет на исполнение
- ✓ Изменить схему процесса можно «на ходу»
- ✓ Разработка идет быстро, а цена ошибки нулевая, т.к. может быть исправлена «на лету»
- ✓ Решение, в основном, создается руками бизнес-аналитика, а не ИТ-программиста

# КАК ИЗ СДЕЛАТЬ ПРОЦЕСС ИЗ ...

## Согласование и моделирование процесса



## Настройка процесса

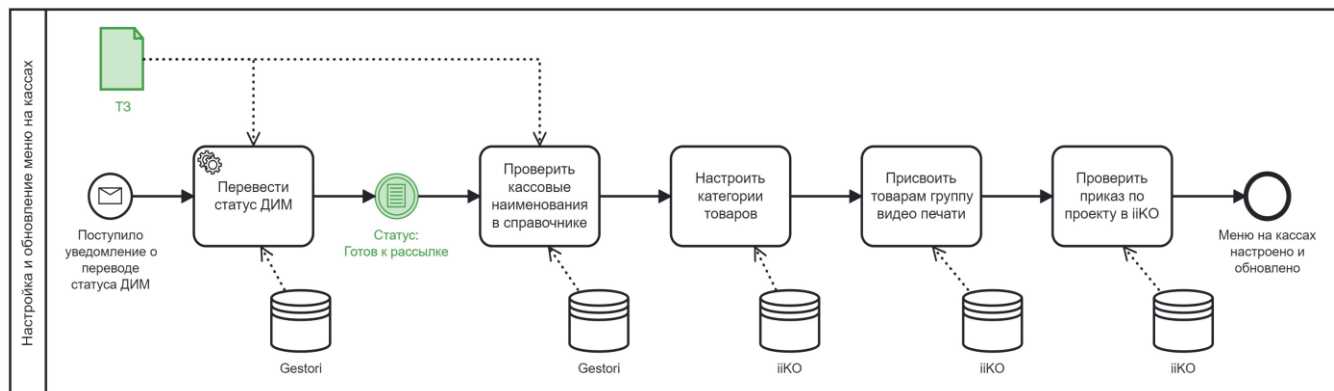


# КАК ИЗ СДЕЛАТЬ ПРОЦЕСС ИЗ ...

## Автоматизация процесса там, где это возможно

```
276 'change_menu' : [  
277   'pattern' : -/Номер проекта: .+?[\s\r\n]+?Версия проекта: .+?[\s\r\n]+?Дата версии: .+?[\s\r\n]+?Дата предп\ ввода: .+?[\s\r\n]+?Название: .+?[\s\r\n]+?  
Тип макета: 0[\s\r\n]+?Ответственный: .+?[\s\r\n]+?Причина:.*/,  
278   'objs' : [  
279     ['fqn' : 'serviceCall$callTech',  
280       'attrsToEdit' : [  
281         'state' : 'rejected',  
282         '@comment' : 'Заявка отклонена'  
283       ],  
284       'ids' : [  
285         [  
286           'state' : [  
287             'functionAfter' : 'op.in',  
288             '_str' : ['registered', 'inprogress']  
289           ],  
290           'menuNumProject' : -/Номер проекта: (.+)/,  
291           'menuNumVersion' : [  
292             'functionAfter' : 'op.lt',  
293             '_str' : -/Версия проекта: (.+)/  
294           ]  
295         ]  
296       ]  
297     ]  
298   ]  
299 ]
```

## Интеграция систем



## ВЫГОДЫ ИСПОЛЬЗОВАНИЯ LOW-CODE?

- ✓ Прозрачность и предсказуемость рабочих процессов для руководителей, сотрудников и клиентов
- ✓ Чётко описанные последовательности исполнения работ, понятные всем участникам процесса
- ✓ Увеличение слаженности совместной работы всех вовлеченных в процесс отделов
- ✓ Значительное увеличение скорости работы
- ✓ Увеличение эффективности использования ресурсов и снижение затрат

