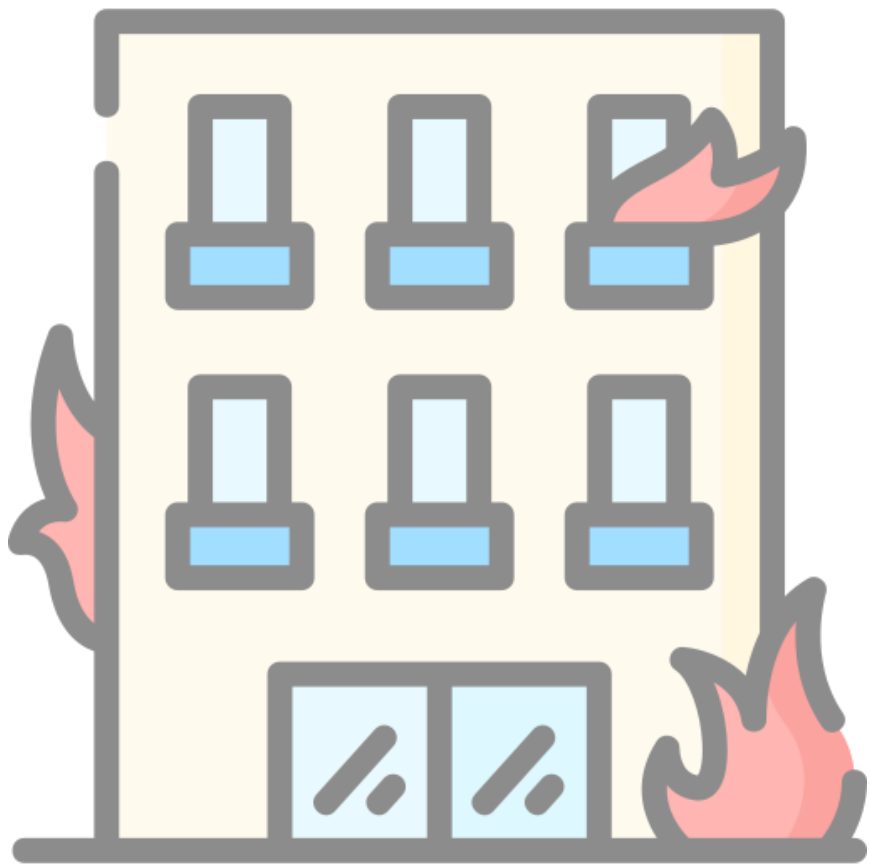


**Антифрод
системы**
как элемент
ситуационного
центра 4.0

ICSA

International Corporate
Security Association

РЕАКТИВНЫЙ ПОДХОД



Формальное разделение по направлениям деятельности

Несистемный подход в формировании контролей

Точечные ручные контроли

Работа на статистику количества, а не качества

Задачи завершаются вместе с проверкой

А У ВАС ЕСТЬ СИТУАЦИОННЫЙ ЦЕНТР?

ICSA



Системная работа по ключевым направлениям

Превентивные подходы к обеспечению безопасности

Понятные и измеримые KPI и сервисная модель

Стандартизация процессов

Работа с причинами и условиями, а не последствиями

А ЧТО ВЫ СЧИТАЕТЕ СИТУАЦИОННЫМ ЦЕНТРОМ?

ICSA



ЧТО ТАКОЕ АНТИФРОД-СИСТЕМЫ?

ICSA



Обнаружение индикаторов
корпоративного мошенничества

Выявление критических
отклонений в бизнес-процессах

Мониторинг поведения
пользователей

Снижение финансовых потерь

Блокировка опасных операций

В КАКИХ ПРОЦЕССАХ ПРИМЕНИМ АНТИФРОД?

Закупки

- Аффилированность поставщика
- Сговор поставщиков
- Неблагонадежность контрагента
- Неэффективные закупки
- Ненадлежащее исполнение контрактов
- Ограничение конкуренции
- Разглашение коммерческой тайны

Производство

- Доставка некачественного сырья и меньшего количества
- Кража ТМЦ
- Создание излишков запаса, пересортицы с целью хищения
- Фиктивные ремонты



Продажи

- Манипуляции с логистической составляющей
- Некорректная расценка заказов
- Ручные корректировки цен
- Отгрузка без предоплаты
- Разглашение коммерческой тайны

Логистика

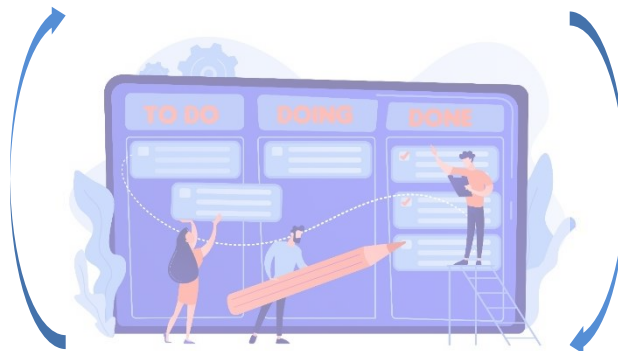
- Манипуляции с тарифами
- Завышение объемов выполненных работ
- Отклонения от маршрута с целью хищения
- Манипуляции с массой тары
- Хищение топлива, ГСМ и запчастей
- Фиктивные ремонты

А ПРИ ЧЕМ ТУТ СИТУАЦИОННЫЙ ЦЕНТР?

PSIM

- СКУД
- ОПС
- Видеонаблюдение
- База нарушений ПИВР

СИТУАЦИОННЫЙ ЦЕНТР



АНТИФРОД

- ERP
- CRM
- SRM
- TMS + навигация
- Кадровые системы
- MES
- Весы
- Внешние источники

Блокировка и недопущение завершения противоправного деяния, взаимодействие

Координация действий физической и экономической безопасности, Бизнеса при обработке инцидентов

Выявление ключевых индикаторов риска бизнес-процесса с использованием данных PSIM

СИТУАЦИОННЫЙ ЦЕНТР ВЕЗДЕ

ICCSA

СИТУАЦИОННЫЙ ЦЕНТР

	Процесс	Операция	Антифрод
1	Закупка	Тендерная процедура	Проверка на предмет коррупции, мошенничества, должной осмотрительности
2	Логистика	Входящая поставка	Проверка основания заезда на территорию и соблюдения всех регламентированных операций ЧОО
3	Складская логистика	Входящая поставка	Проверка на соответствие качества, количества договору и факта соблюдения всех регламентированных операций сотрудниками склада
4	Внутренняя логистика	Перемещение ТМЦ	Контроль наличия заявки от производства, массы, отклонения от маршрута и длительности перевозки
5	Производство	Приемка и вовлечение ТМЦ	Контроль массы и превышения времени обязательных операций (приемка, перевалка, вовлечение в производство)
6	Продажа	Заключение договора	Проверка на предмет коррупции, мошенничества, должной осмотрительности, лимитов, ПДЗ
7	Логистика	Отгрузка готовой продукции	Контроль соответствия заявленной номенклатуры и количества фактической отгрузке

ИТСО

ФИЗИЧЕСКАЯ
БЕЗОПАСНОСТЬ

ЭКОНОМИЧЕСКАЯ
БЕЗОПАСНОСТЬ

БИЗНЕС-
ПОДРАЗДЕЛЕНИЯ



Оперативная и эффективная обработка инцидентов

- Формирование единой экосистемы безопасности предприятия
- Оперативное реагирование на критичные события безопасности
- Регистрация инцидентов в одной информационной системе
- Системный подход с утвержденным маршрутом реагирования для каждой категории инцидентов
- Визуализация инцидентов и объектов контроля на геоинформационной подложке со схемой предприятия

Ядро функции корпоративной безопасности

- Централизация процесса по маршрутизации задач в рамках взаимодействия с внешними клиентами:
 - претензионная работа
 - обратной связи от Бизнеса о принятых мерах
- Формирование базы знаний функции обеспечения безопасности с учетом архивных данных

International Corporate Security Association

Мы эксперты в области корпоративной безопасности

Мы знаем как наиболее эффективно достичь самых высоких стандартов

I

Intelligence – Интеллект и знания

C

Corporate – Сотрудничество и взаимопомощь

S

Support – Поддержка и сервис

A

Alliance – Объединение общих ценностей

О нас

Некоммерческая организация, объединяющая экспертов в области корпоративной безопасности, управления рисками и комплаенса, продвигающая современные подходы к обеспечению устойчивости бизнеса, развивающая стандарты и сервисы обеспечения безопасности в корпоративной среде

Наши возможности

- Аудит функции безопасности
- Выстраивание моделей системы безопасности компаний
- Разработка функциональных стратегий СБ
- Разработка сервисов цифровой трансформации функции СБ
- Обучение специалистов СБ

Совокупный объем экономии в успешно реализованных проектах функции безопасности бизнеса за период профессиональной деятельности превышает **600 млрд. рублей**

Средний профессиональный опыт членов совета не менее **25 лет**



support@icsa.clu
b



121351, Москва,
улица Коцюбинского, дом 5, корпус
1



+7 (499) 705-14-70