

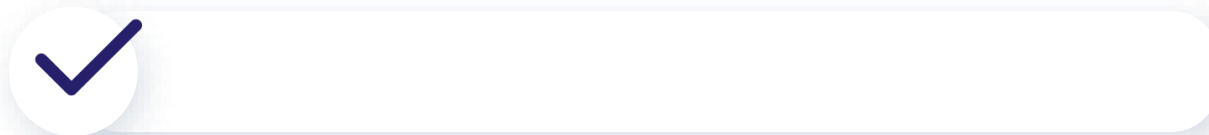
**ПЭК:**



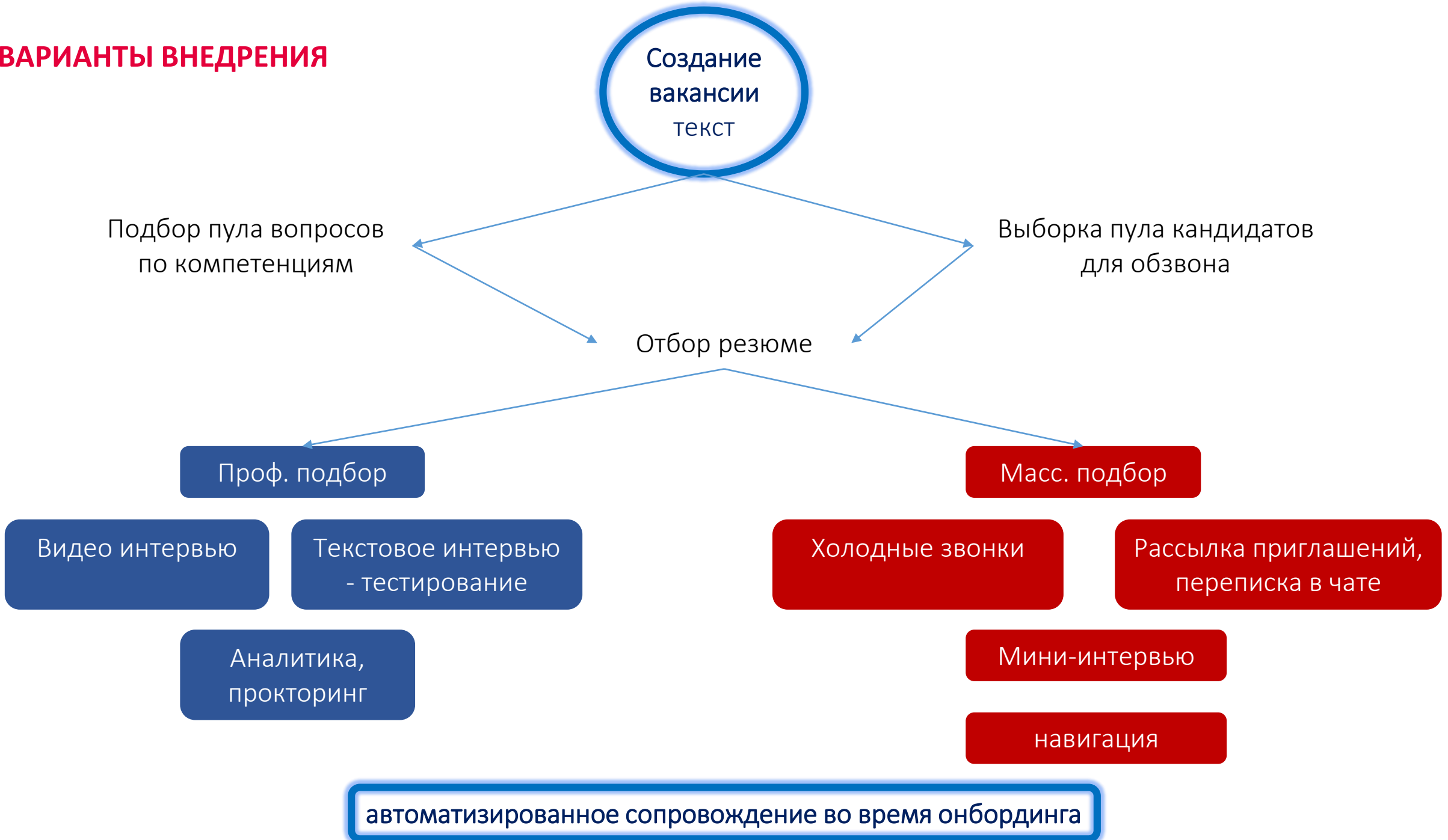
## AI плюсы и минусы внедрения для подбора

Пронякина Наталья

Директор по персоналу и организационному развитию



# ВАРИАНТЫ ВНЕДРЕНИЯ



# КТО КОГО ИЩЕТ?



AI составил вакансию  
Алгоритмы сайтов двигают вакансию



AI составил резюме (проще и быстрее)  
Подобраны правильные фразы и обороты, чаще лучше, чем человек

Упростился процесс написания



Похожие тексты  
Приглашенные вакансии под схемы сайтов  
Потеря индивидуальности



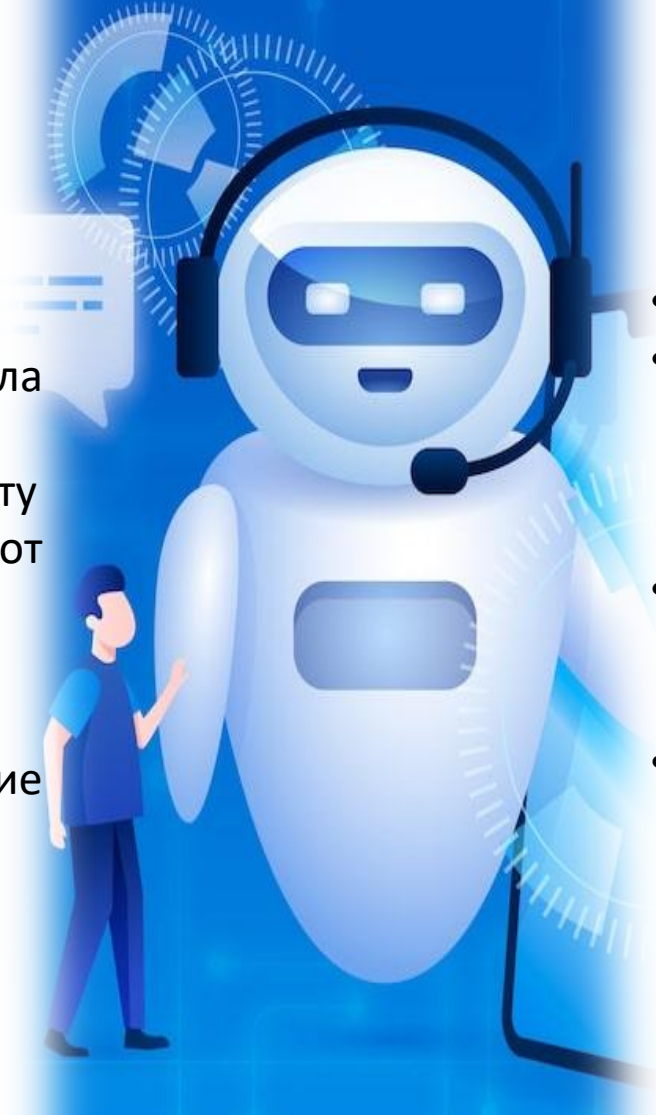
Резюме не отражает реальные навыки и умения сотрудника  
AI приукрашивает действительность

AI - алгоритмы ищут алгоритмы  
Реальные люди остались за бортом

## ОТБОР И СОБЕСЕДОВАНИЯ



- Экономия времени на рутине
- Быстрая обработка большого числа откликов
- Более точный отбор по навыкам и опыту
- Возможность снизить зависимость от HR-специалиста от экспертизы
- Прекрасно для технического отбора (с заранее выбранными критериями)
- Повышение объективности и снижение предвзятости
- Снижение стоимости



- Потеря экспертизы рекрутеров
- Алгоритмы могут ошибаться, например, отсеять сильного кандидата, если формулировки в его резюме не совпадают с текстом вакансии
- AI они формируют предвзятые выводы, отдавая предпочтения согласно настройкам AI
- Невозможно оценить эмпатию, креативность, попадание в корп культуру и совместимость с коллективом

**Чрезмерная автоматизация лишает живого контакта**

Когда все общение с соискателем ведет бот, снижается вовлеченность и доверие  
(пример колл-центров в банках)

## АРГУМЕНТЫ

# «ЗА»

Сокращение времени на рутину

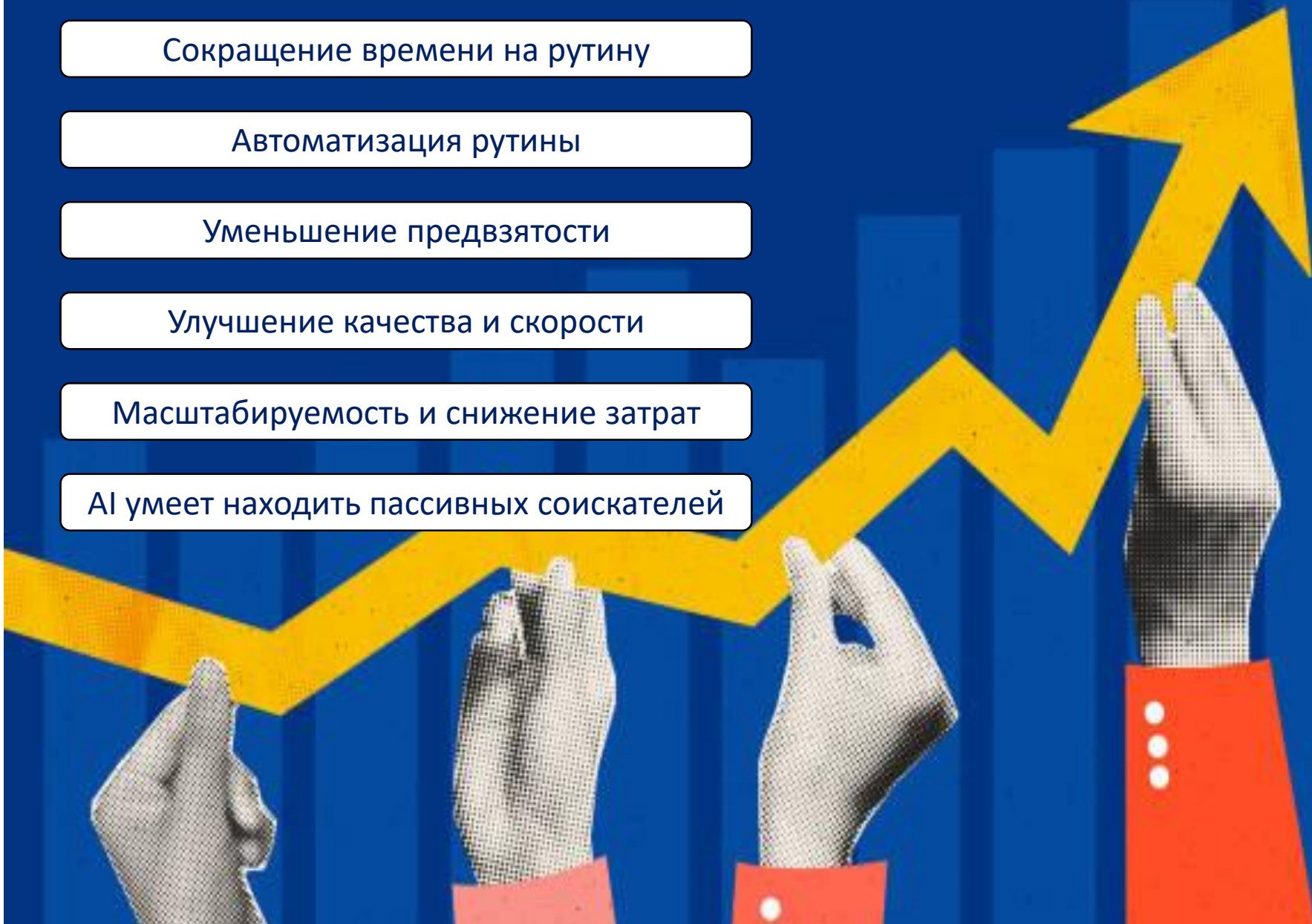
Автоматизация рутинных задач

Уменьшение предвзятости

Улучшение качества и скорости

Масштабируемость и снижение затрат

AI умеет находить пассивных соискателей



## АРГУМЕНТЫ

Зависимость от данных – обучение AI

Отсутствие эмпатии и человеческого

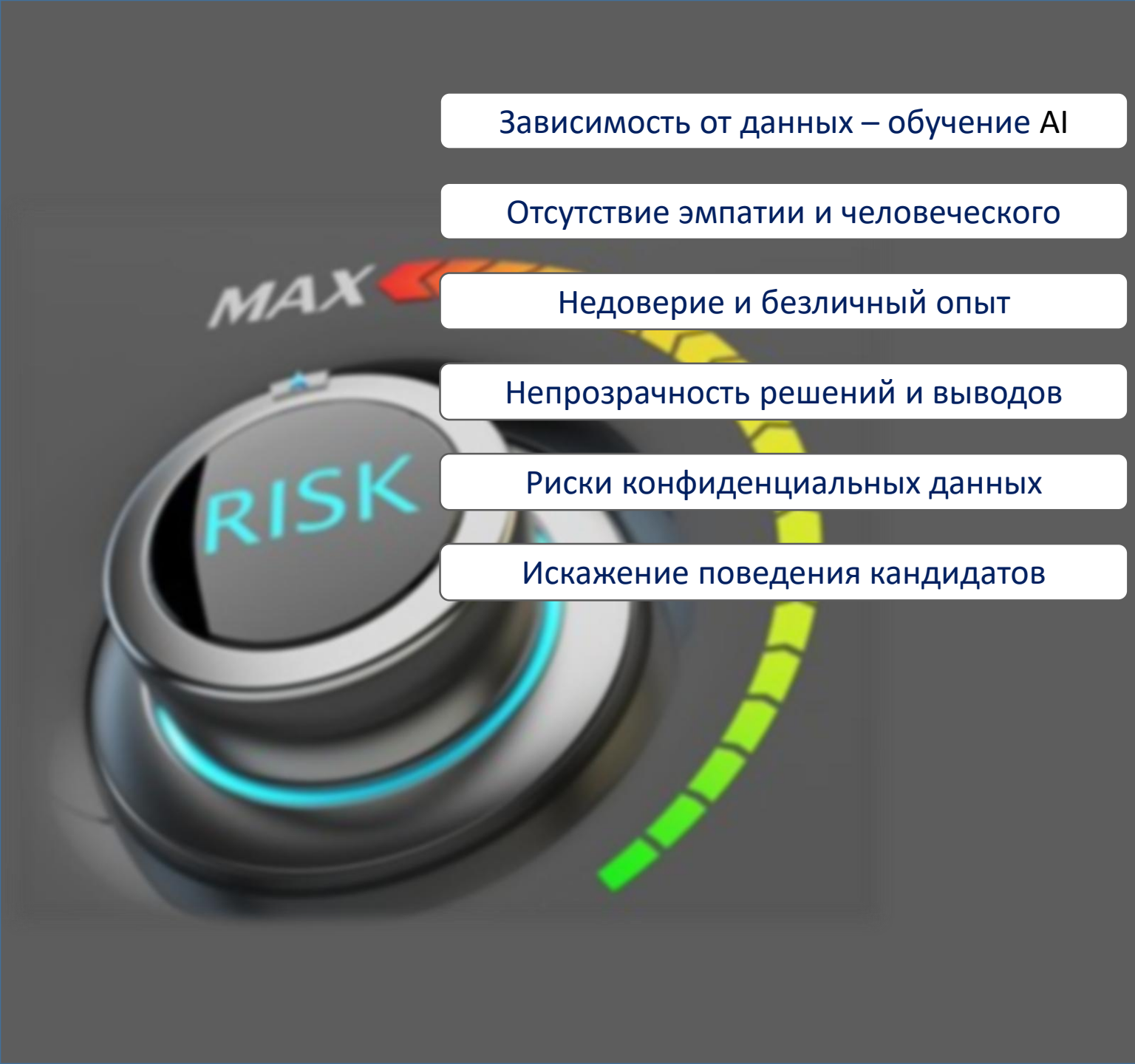
Недоверие и безличный опыт

Непрозрачность решений и выводов

Риски конфиденциальных данных

Искажение поведения кандидатов

# «ПРОТИВ»



# AI В АДАПТАЦИИ

**КОРП МЕССЕНДЖЕР**

Edstein Меню Моё обучение Каталог База знаний

Поиск по чатам

Активные (2) Архив

- Общий чат Алёна Малоченко
- Департамент по маркетингу Константин Зайцев
- Разработка бизнес стратегии Борис Добродеев
- Обсуждение курса по дизайну инт... Владимир Никольский
- Оффтоп Элина Исгулова
- Фронтенд разработчики Владимир Никольский
- Помощь с домашними заданиями Константин Павлов

Департамент по маркетингу

Поиск внутри чата

11.04.2021

Константин Зайцев

Следует отметить, что перспективное планирование однозначно определяет каждого участника как способного принимать собственные решения!

**БАЗА ЗНАНИЙ**

Edstein Меню Моё обучение Каталог База знаний Мои коллеги

Поиск

Все материалы + Добавить

- Все материалы
- Авторизация
- Документация
- Организационная структура
- Правила использования корп...
- Годовые отчёты
- Авторизация по почте
- Организационная струк...
- Авторизация по почте
- Как авторизоваться н...
- Как авторизоваться на пл...
- Документация
- Авторизация по почте
- Организационная стр...
- Бухгалтерский учет
- Документация
- Авторизация по почте

Название	Тип файла	Размер	Дата изменения
Авторизация			12.07.2023 20:37
Документация			12.07.2023 20:37
Организационная структура			12.07.2023 20:37
Правила использования корп. техники			12.07.2023 20:37
Годовые отчёты			12.07.2023 20:37
Как авторизоваться на платформе			12.07.2023 20:37
Бухгалтерский учет			12.07.2023 20:37

Картинка из <https://hr-portal.ru/blog/kak-eycharam-ispolzovat-iskusstvennyy-intellekt-v-adaptacii-sotrudnikov>

Выберите нужный пункт. Листайте вниз

Карта офиса

БЦ Сириус  
Схема .pdf  
857,1 KB PDF

3 декабря

Выберите нужный пункт. Листайте вниз

Общение

Наш Корпоратив

Наши ценности

Офис БЦ

Полезные контакты

Часто задаваемые вопросы

Расписание

Горячая линия

4 этаж: Коммерческая служба

5 этаж: Директорат, маркетинг, финансы, ИТ и ОПР, проектный офис

1/3

2/3

Доступ к информации 24/7

Персональный подход

Прозрачность

## ВЫВОДЫ

# AI

- в рекрутинге — это уже не будущее, а реальность
- помощник, а не заместитель
- использование в рекрутинге дает преимущество в борьбе за таланты



не против  
взаимодействия,  
но под контролем  
людей

44%

нейросетям  
доверять пока  
рано

42%

Согласно [опросу](#) Superjob.ru  
на готовность пройти  
собеседование с  
искусственным интеллектом

готовы пройти  
собеседование

12%

можно полностью  
доверить  
собеседование

8%

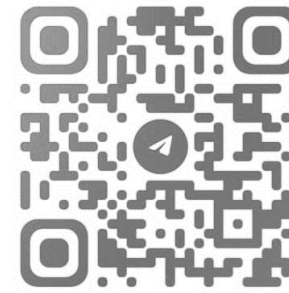


СПАСИБО ЗА ВНИМАНИЕ!

Если Вы хотите задать вопросы



@PROHRORGDEV



@WHATFORHR



@nataly\_pron