

Автоматизация управления интеграционными проектами

Шиянов Егор Александрович
Директор департамента
интеграционных решений



Ростелеком

Ростелеком в цифрах

№1

Лидер на рынках
фиксированной связи и ОВН*

№1

Лидер на рынке ЦОД
и облачных сервисов

№1

Лидер на рынке
кибербезопасности

№3

Крупнейший оператор
мобильной связи

№6

Крупнейшая ИТ-компания
и провайдер цифровых сервисов

В Группе компаний «Ростелеком»:

250+ дочерних и зависимых
обществ

110+ тысяч сотрудников и
экспертов

Достижения Ростелекома в рамках внутренней цифровой трансформации бизнеса

80% бизнес-процессов

в области управления, операций и производства уже цифровизированы

200 бизнес-процессов

компании заменены роботизированными процессами на базе собственной платформы

25% обращений

клиентов B2C (20% – для B2B) и пользователей Wink решается в голосовом и чат-боте

90% документооборота

переведено в электронный вид в системах ЭДО

100 сервисов ИИ

внедрено в бизнес-процессы компании на базе 1000+ моделей

550 тыс. запросов

от 25 тыс. сотрудников обрабатываются в корпоративной ИИ-платформе «Нейрошлюз»

В2Е: сегмент, решающий задачи крупного бизнеса

9 ИНДУСТРИЙ В2В ТОП 100 КЛИЕНТОВ РФ

- ▶ БАНКИ
- ▶ Ритейл: FMCG, Food, non-food розница
- ▶ Транспорт: ЖД, авто, аэропорты, вокзалы
- ▶ Финансы
- ▶ Нефтегаз
- ▶ Энергетика
- ▶ ОПК
- ▶ МЕДИА
- ▶ ГРП



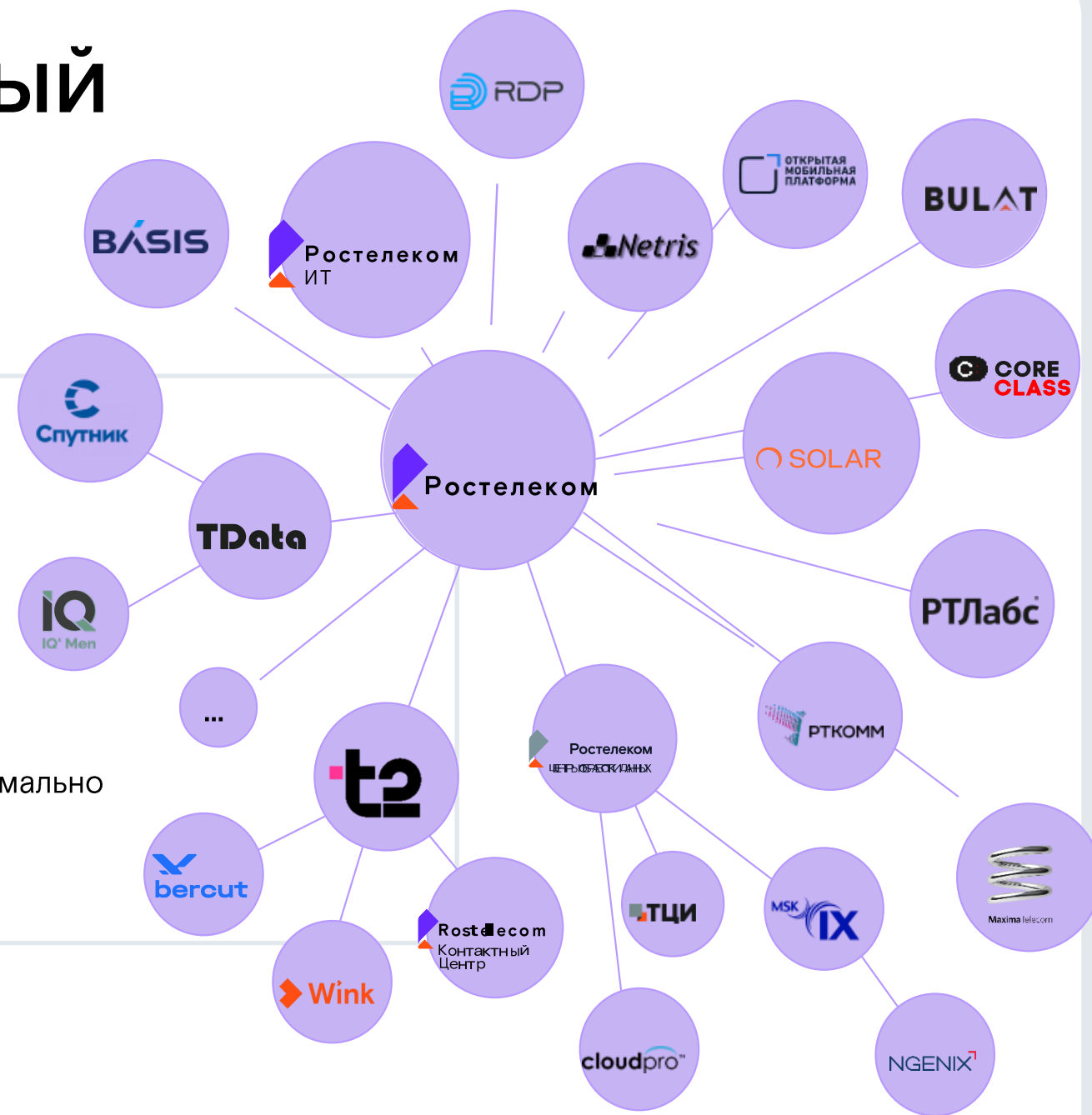
Что такое интеграционный проект?

Входящий поток лидов:

- Инфраструктура
- Поддержка
- Интеграция и доработки
- ИИ, нейросеть и компьютерное зрение
- Биометрия
- Роботизация
- Импортозамещение систем CORE бизнеса: ERP
- Разработка инноваций: прототипирование и пилоты

ДЕПАРТАМЕНТ ИНТЕГРАЦИОННЫХ РЕШЕНИЙ

Ключевая задача департамента:
Собрать техническое решение, максимально соответствующее запросу клиента



Жизненный цикл интеграционных проектов

Основные стадии, карта ИС



БФТ – бизнес функциональные требования

Рабочий стол сотрудника департамента:

Управление лидами с помощью «ЯГИ»



The screenshot displays the 'ЯГИ' (YAGI) system interface. At the top, there's a navigation bar with icons for home, search, notifications, tasks, calendar, and help. Below this, a breadcrumb trail shows '00 Доска портфеля B2E' and 'Список портфеля B2E'. A filter bar includes 'Мои', 'Просроченные', 'Недавно обновленные', and 'Актуальные' buttons. The main area is a table of tasks with columns for code, name, status, budget, tags, frequency, executor, assignee, and plan. The table lists several tasks, mostly with the status 'Пресейл технический' and 'Проработка тех. требований'. On the right, a sidebar titled 'ПРОСТРАНСТВА' (Workspaces) shows a list of workspaces: 'B2E TECH B2E', 'B2E Портфель интеграций B2ETECH' (highlighted with a blue bar and a checkmark), 'CRM B2C: проблемы CRMB2CPT', 'CRM ПРО/ B2B 360 CRMPRO360', 'L-Lab LLAB', 'RPA PTK ИТ RPARIT', and 'АГРО'.

Код	Название задачи	Статус	Бюджет	Тег-статусы	Еженед...	Исполни...	Заказчик	План раб	
B2ETECH-77		Пресейл технический	1	Проработка тех. требований	Дата: 03.11.20...	ЧС Чернов ...	НГ Николаев...	20 окт, Пн	
B2ETECH-78		Пресейл технический	20000000	Проработка тех. требований	Дата: 03.11.20...	СМ Смирнов...	НГ Николаев...	20 окт, Пн	
B2ETECH-17		Пресейл технический	20000000	Проработка тех. требований	Проработка ...	23.10.2025 Со...	СС Сивченк...	АИ Алехина ...	16 апр, Ср
B2ETECH-18		Пресейл технический	33200000	Проработка тех. требований	Прорабо... +1	23.10.2025 Со...	СС Сивченк...	АИ Алехина ...	28 апр, Пн
B2ETECH-19		Пресейл технический	370000000	Проработка тех. требований	Проработка ...	23.10.2025 Бе...	СС Сивченк...	НЕ Нежинск...	16 июн, Пн
B2ETECH-28		RFI	732000000	Проработка тех. требований	Согласовани...	23.10Done: Бе...	СС Сивченк...	НЕ Нежинск...	11 июл, Пт
B2ETECH-36		Новый лид	1	Анализ рынка		На 01.09.202...	СС Сивченк...	АИ Алехина ...	5 мая, Пн
B2ETECH-53		Пресейл технический	6500000	Проработка тех. требований	Разработка Т...	23.10.2025. Тр...	СС Сивченк...	НЕ Нежинск...	11 авг, Пн
B2ETECH-58		Пресейл технический	800000000	Проработка тех. требований		25.09.2025 П...	СС Сивченк...	НЕ Нежинск...	1 июл, Вт
B2ETECH-71		Пресейл технический	4000000	Пилотирование		Дата: 03.11.20...	СА Садриев...	НГ Николаев...	20 окт, Пн

1. **Рабочий стол** – персональный раздел пользователя, в котором отображаются:
2. все **рабочие пространства**, в которых состоит пользователь
3. все **задачи** из всех пространств, в которых упомянут пользователь (в любой роли – исполнителя / наблюдателя /автора ...)
4. **настройки** вида рабочего стола. В настройках можно изменить формат отображения полей в вышеупомянутых списках

Управление сроками:

00 Доска портфеля B2E 1 ▾ :: Список портфеля B2E 1 ▾ Гант Мое пространство 1 ▾ + Вид

Мои Просроченные Недавно обновленные Актуальные

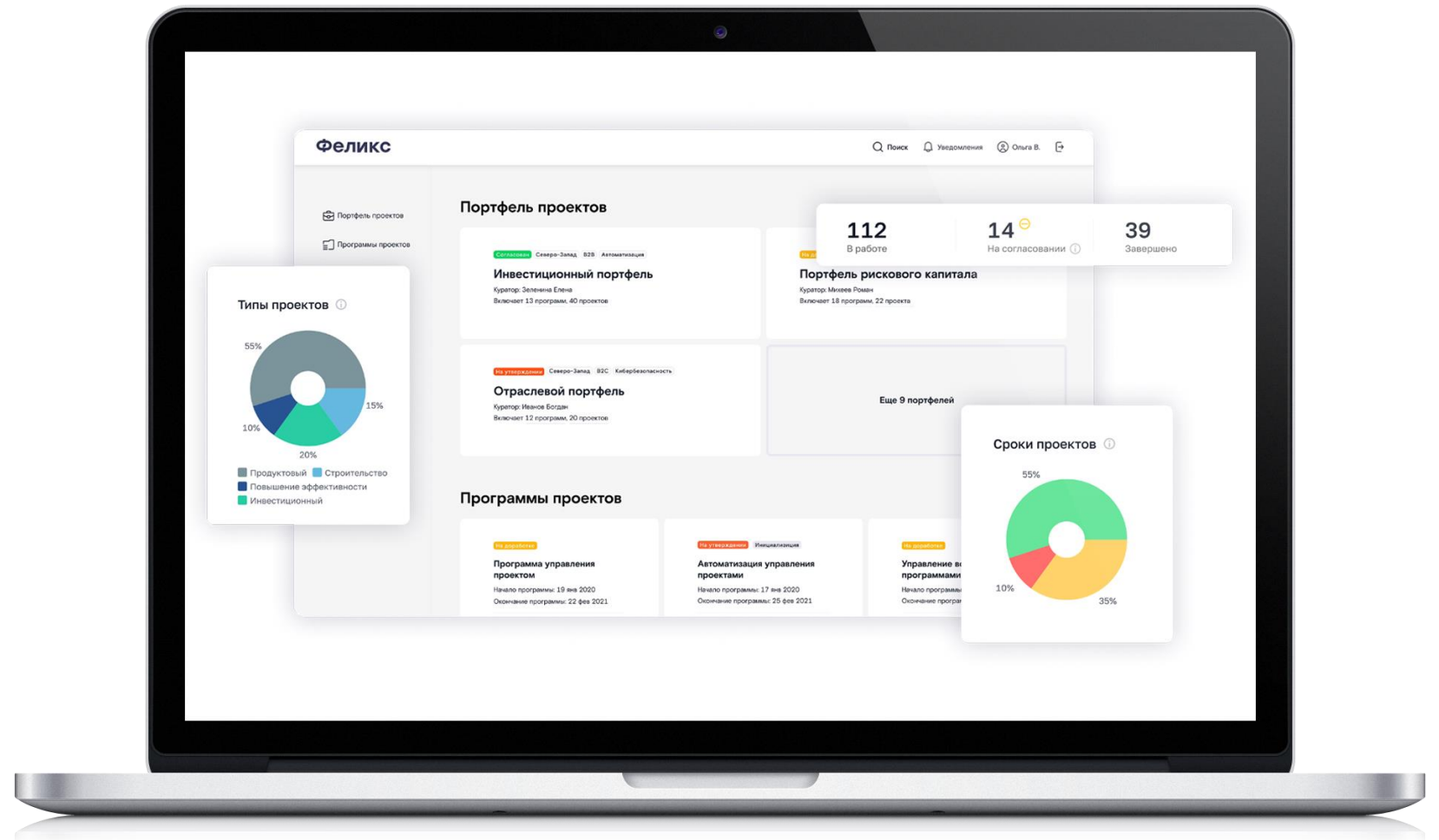
< Сегодня > Вид: День ▾ Показать критический путь

← Задачи	Статус	27 ОКТ - 02 НОЯБ					03 НОЯБ - 09 НОЯБ							10 НОЯБ - 16 НОЯБ							17 НОЯБ - 23 НОЯБ						
		28	29	30	31	1	2	3	4	5	6	7	8	9	10	11	12	13	14	15	16	17	18	19	20	21	22
B2ETECH-7 А	Пресейл технический																										
B2ETECH-8 П	На утверждении																										
B2ETECH-9 С	На утверждении																										
B2ETECH-10 Л	На утверждении																										
B2ETECH-11 Т	Пресейл технический																										
B2ETECH-12 К	Пресейл технический																										
B2ETECH-13 И	RFI																										
B2ETECH-14 Л	Отменено на тех.пресейл																										
B2ETECH-16 Т	Реализация проекта																										
B2ETECH-17 И	Пресейл технический																										
B2ETECH-18 Т	Пресейл технический																										
B2ETECH-19 И	Пресейл технический																										
B2ETECH-20	Отменено на тех.пресейл																										
B2ETECH-21 К	Пресейл технический																										
B2ETECH-22	Пресейл технический																										

ГН Отраслевая КБС Гринатом

Система «Феликс» – уникальное решение в мире ИСУП

- Платформа объединяет в себе возможности MS Project и системы портфельного управления
- Позволяет автоматизировать множество процессов проектного офиса



Портфели проектов

Программы проектов

Проекты

Архив

Учёт рабочего времени

Отчеты

Статус-отчет по
Портфелю «ТОП-100»

Dashboard

Метрика

Проектная мотивация

Сводка

Согласование

Общее

Бизнес-кейс

Команда

Риски

Бюджет

Компоненты
Портфеля/Программы

График работ

КПЭ проекта

МВО

← Вернуться назад

Проект «ВНД для ДИР»

☆ ID 7660 На согласовании ⓘ

Согласовать

Отправить на доработку

Фильтр по разделам

Общее

Наименование проекта	ВНД для ДИР
Стадия	Реализация
Корпоративный тип проекта	Качественный
Начало проекта	5 сентября 2025
Окончание проекта	31 марта 2027
Сегмент заказчика	B2B
Внешний заказчик	
Сегмент исполнителя	B2B
Портфель	
Программа	
Периметр проекта	Департамент Интеграционных Решений

ФЕЛИКС

Ростелеком

Портфели проектов

Программы проектов

Проекты

Архив

Учёт рабочего времени

Отчеты

Статус-отчет по Портфелю «ТОП-100»

Dashboard

Метрика

Проектная мотивация

Поддержка

Новое

Сводный отчет по загрузке сотрудников

Год

Период загрузки

01/2025 - 12/2025

Сотрудник

Роль

Поиск по названию карточки

Тип отчёта

отчет по сотруднику

Показать уволенных

Показать всю команду

Не показывать закрытые

Показывать только согласованные карточки

Показывать строки без загрузки

Брать загрузку из версии "На согласовании"

Сформировать

Выгрузить в Excel

Очистить фильтр

Дашборд

Фильтр

Сбросить все

Куратор

Заказчик

Руководитель

Проект

Программа

Портфель

Входит в ключевые

Не показывать закрытые

Только верхний уровень

Входит в ТОП-100

Гос. контракт

SPI

0

CPI ОКВ

1

CPI ДДС

3987.5

215.6

CPI ОПЕХ

0

CPI ФОТ

1.5

0

1.4

Все фильтры

Построить дашборд

ПРЕИМУЩЕСТВА СИСТЕМЫ

Автоматизация процесса проектного управления

От выстраивания взаимодействия с заказчиком до процессов пост-мониторинга результатов проекта — все шаги проходят по настроенному алгоритму стандартных процессов проектного управления

Согласование в едином окне

Вовлечение стейкхолдеров проекта и других заинтересованных сторон для валидации базовых параметров проекта и согласования запросов на изменения в проектах

Управление целями

Автоматизированная оценка исполнения КПЭ проектов, а также фиксация ответственности через определение занятости по проекту и отслеживание персональных целей участников рабочих групп

Эффекты от внедрения ИС

- ✓ Среднее сокращение длительности проектного цикла — на **18%**
- ✓ Снижение административной нагрузки на менеджеров проектов — до **30%**
- ✓ Увеличение точности прогнозирования бюджета и сроков — до **90%**
- ✓ Повышение удовлетворённости клиентов за счёт прозрачности и своевременности отчётности
- ✓ Ускорение ввода новых сотрудников в проектную деятельность благодаря стандартизированным шаблонам и чек-листам

Бизнес-процесс	Эффект
Управление портфелем проектов	Единая воронка проектов, приоритизация
Планирование и контроль сроков	Снижение отклонений по срокам на 20–30%
Бюджетирование и финансовый контроль	Прозрачность расходов, раннее выявление перерасходов
Управление задачами и коммуникациями	Сокращение времени на согласования на 25%
Управление рисками и изменениями	Снижение количества критических инцидентов на 40%
Документооборот	Сокращение времени на подписание и поиск документов в 3–5 раз

Рынок ИИ будет расти за счёт автоматизации труда

Актуальная структура расходов предприятий:

Современные предприятия тратят значительную часть бюджета на фонд оплаты труда, в основном на белых воротничков, синих воротничков и офисный персонал.

Эти категории формируют основу операционных расходов.

К **2030** году ИИ радикально изменит структуру ФОТ:

— **Офисный персонал:** автоматизация вырастет с **60%** в 2025 до **82.5%** в 2030, покрывая рутинные и административные задачи

— **Синие воротнички:** уровень автоматизации увеличится с **32.5%** до **52.5%**, благодаря роботизации и ИИ в производстве и логистике

— **Белые воротнички:** автоматизация поднимется с **22.5%** до **42.5%** за счёт ИИ в аналитике, финансах и административной работе

В среднем доля автоматизации в этих сегментах вырастет с **36%** до **66%** за пять лет, что позволит существенно снизить операционные затраты.

Сегмент персонала	Доля автоматизации %, 2025	Потенциал автоматизации %, 2030	Потенциал сокращения ФОТ
Топ-менеджмент	Менее 5%	Менее 10%	Низкий
Белые воротнички	20-25%	40-45%	Средний/Высокий
Синие воротнички	30-35%	50-55%	Высокий
IT-специалисты	10-15%	20-40%	Средний
Офисный персонал, helpdesk	60%	80-85%	Очень высокий
Обслуживание (уборка, питание)	10%	10-40%	Ограниченный

Спасибо

