

# GRADUS OUTSOURCING

Основные подходы  
к массовому подбору  
линейного персонала



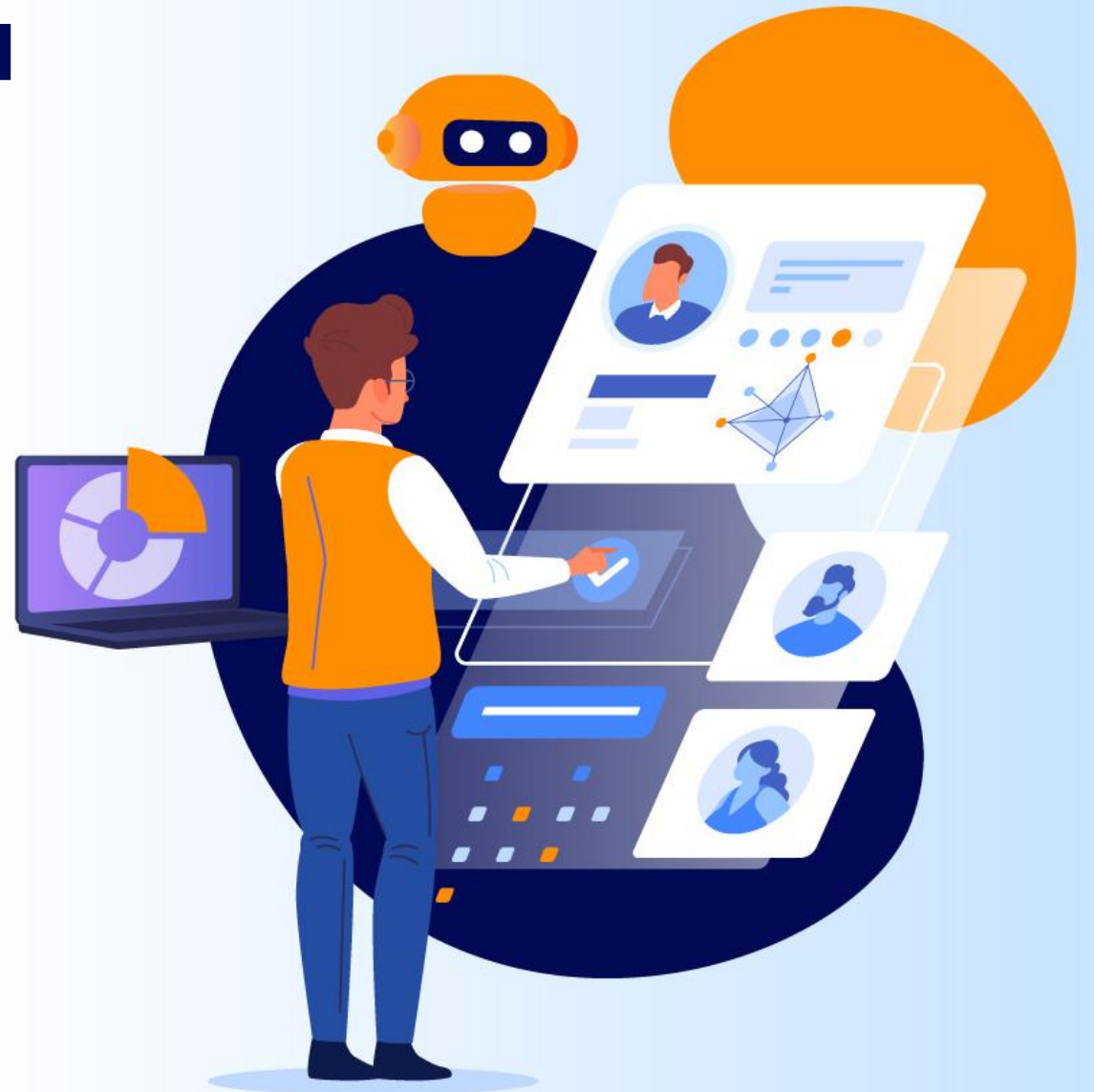
# Основные тенденции в массовом подборе в 2023 году

## Виртуальный рекрутинг

- Поиск кандидатов через профессиональные сайты, онлайн-форумы и социальные сети
- Онлайн собеседование и процессы адаптации

## Искусственный интеллект

- Автоматизация взаимодействия с кандидатами на всех этапах
- Чат-боты
- Автоматизированный дозвон



**В 2,5 раза** С марта по сентябрь 2023 года число рабочих предложений в сфере логистики и производства выросло по сравнению с аналогичным периодом в прошлом году.

**Динамика роста – 26%** на средние зарплатные предложения в сфере логистики также демонстрируют выразительную

**61 241 рубля** в месяц – средняя зарплата на руки, на которую претендует кладовщик-комплектовщик (раннее **48 604 рубля**)

**+24%** – рост заработной платы по грузчикам и диспетчерам

**49 476 рубля** в месяц – средняя зарплата на руки, на которую претендует грузчик (раннее **39 900 рублей**)

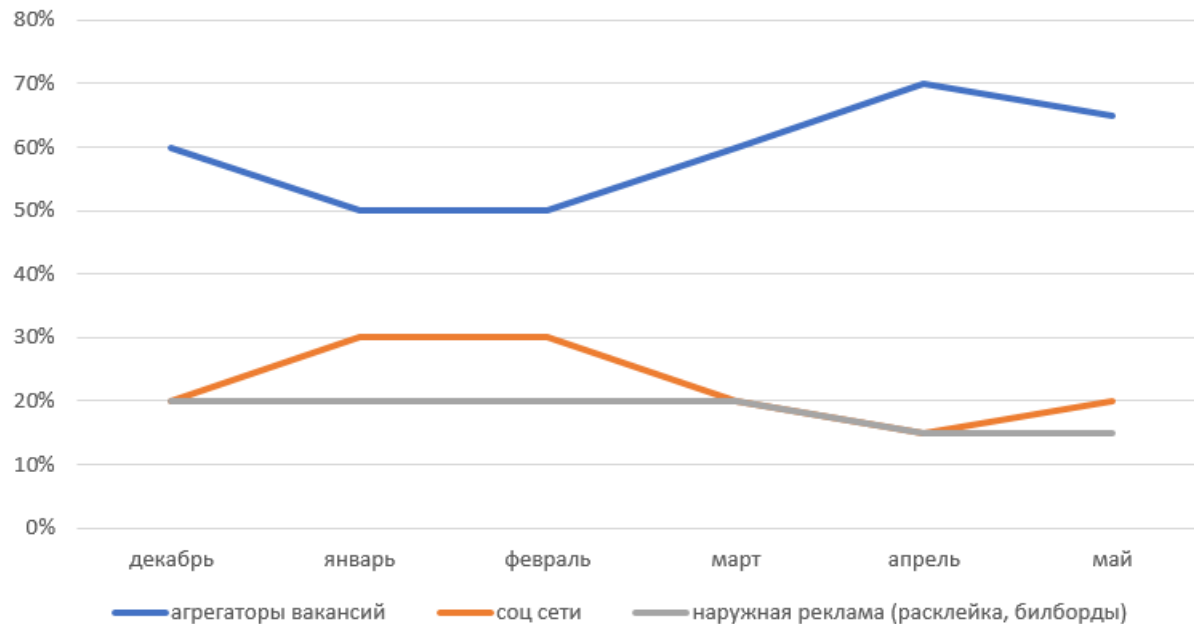


## Основные источники подбора персонала

Агрегаторы вакансий – 65%

Социальные сети – 20%

Наружная реклама  
(расклейка, билборды) – 15%



# PRO подбор

Рекрутеры должны  
быть экспертами  
в области HR-  
технологий

В их арсенале:

- Виртуальный рекрутинг
- Прогнозная аналитика
- Вост спектр рекламных инструментов в интернете
- Программы по автоматизации работы с документами

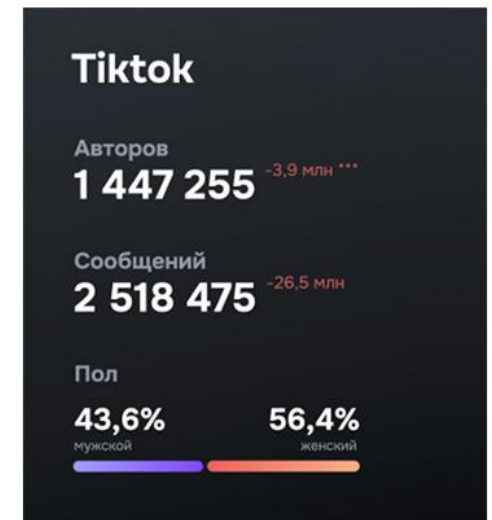


# Основные тенденции в массовом подборе в 2023 году

## Рекрутинг в социальных сетях

- Продвижения HR-бренда
- Вовлечение в коммуникацию с HR-брендом в привычной среде
- Синергия PR и HR-направлений компаний
- Создание кадрового резерва
- Повышение лояльности кандидатов

**89%** пользователей интернета имеют аккаунты в социальных сетях



# Основные тенденции в массовом подборе в 2023 году

## Использование мессенджеров

Общение с кандидатами в массовом подборе традиционно осуществлялось в рабочее время, что может быть медленным процессом.

Платформы на основе мессенджеров позволяют быстрее предоставлять информацию и получать ответы, а также более эффективно взаимодействовать напрямую с работодателями.

Чат-боты упрощают процесс подбора персонала, позволяя кандидатам получать доступ к ключевой информации 24/7.

Рассылка через чат-бота – удобный и максимально быстрый способ связаться с множеством кандидатов и получить от них исчерпывающую информацию.



# Подбор персонала



## ВАХТА И МЕСТНЫЕ СОТРУДНИКИ

- Единый call-центр
- 11 офисов для массового подбора по всей России
- Более 40 кадровых агентств в регионах РФ



## СЛУЖБА БЕЗОПАСНОСТИ

- Проверка кандидатов на судимость и задолженность



## ТРУДОУСТРОЙСТВО

- Соблюдение трудового кодекса РФ
- Осуществление работ в соответствии с действующим законодательством



## ГИБКАЯ СИСТЕМА МОТИВАЦИИ

- Мотивационные программы (производительность, качество, стабильность)
- Сдельные и почасовые тарифы





# PRO цифры

11 офисов подбора «Градус» в регионах РФ

Направлено на вахту	Вышел на 1-ю смену	Вышел на 5-ю смену	Работает более 5-и смен
1357	1068	930	930

Заселение				
Заселен	Не заселен	Свое жильё	Доехал, не заселился	Не заполнен
1214	63	50	22	8

Обучение		
Вышел	Не вышел	Не заполнен
1138	66	10

## ПРОЦЕНТ АДАПТАЦИИ

Направлен/Заселен

**89%**

Направлен/Обучение

**83%**

Направлен/1-я смена

**78%**

Направлен/5-я смена

**68%**



# Адаптация персонала



## IT

- Мобильное приложение
- Платформа по привлечению кандидатов (собственная разработка 1С)
- Time Book – система учета рабочего времени



## ОХРАНА ТРУДА

- Проведение мероприятий по выполнению правил охраны труда, техники безопасности и производственной санитарии
- Инструктажи, журналы, удостоверение специалистов ОТ и ПБ



## КАРЬЕРНЫЙ РОСТ

- Система оценки и продвижения в должности от самых стартовых позиций



## ГОРЯЧАЯ ЛИНИЯ

- 24/7 поддержка, прием жалоб и обращений
- Ведение кандидата на всех этапах от момента найма до окончания вахты
- Получение обратной связи по результатам



## ОБУЧЕНИЕ

- Институт наставничества и стажировки
- Вебинары и семинары
- Дистанционное обучение
- Школа водителей и комплектовщиков с ТСД



# Текучесть персонала зависит от рабочих условий и комфорта варьируется от 5% до 200%

## Влияют следующие факторы:

- Возможность заработка
- Выполнимые показатели производительности
- Комфортные условия по проживанию, питанию, транспортировке
- Соц.дем характеристики людей, которых отправляем на вахту.

Наиболее востребованы – мужчины от 25 до 40 лет (зависит от вида выполняемых работ)

Поскольку у нас более 50 клиентов по всей территории Р.Ф., мы имеем возможность предложить вакансию практически любому кандидату.



**Основная потребность в персонале сейчас приходится на Москву и Московскую область**

**Регионы –доноры: республика Чувашия и Марий-Эл, Астраханская и Волгоградская области, Республики Беларусь, ЛНР, ДНР.**

Стоимость найма варьируется в зависимости от сезона.

В среднем, адаптированный сотрудник по 5-й смене сотрудник стоит в районе **10 000 руб**

**Скорость исполнения заявки**

Зависит от требований объекта.

Запуск бывает от 1 дня до 1 недели.

Средний прирост – **20 чел** в неделю.



# Автоматизация и оптимизация процесса взаимодействия с кандидатами

## Мобильное приложение «ГРАДУС» по поиску и взаимодействию с исполнителями

Мобильное приложение «ГРАДУС» разработано для кандидатов, с которыми взаимодействует агентство. Программа обеспечивает полное техническое и юридическое сопровождение сотрудника на каждом этапе. Приложение «ГРАДУС» позволяет:

- Удаленно оформлять сотрудников
- Проводить проверку документов
- Вести электронный документооборот:
  - формирование и подписание договоров на оказание услуг без присутствия исполнителя в офисе;
  - формирование и подписание Актов выполненных работ;
  - все документы подписываются с помощью ЭЦП.
- Производить выплаты исполнителям: по реквизитам/номерам карт любого банка, возможность смены реквизитов при утере карты либо закрытие первоначально указанного счета; автоматическая оплата налога за исполнителей; автоматические платежи исполнителям
- Дает возможность выбора работы и подработки на онлайн-карте проектов

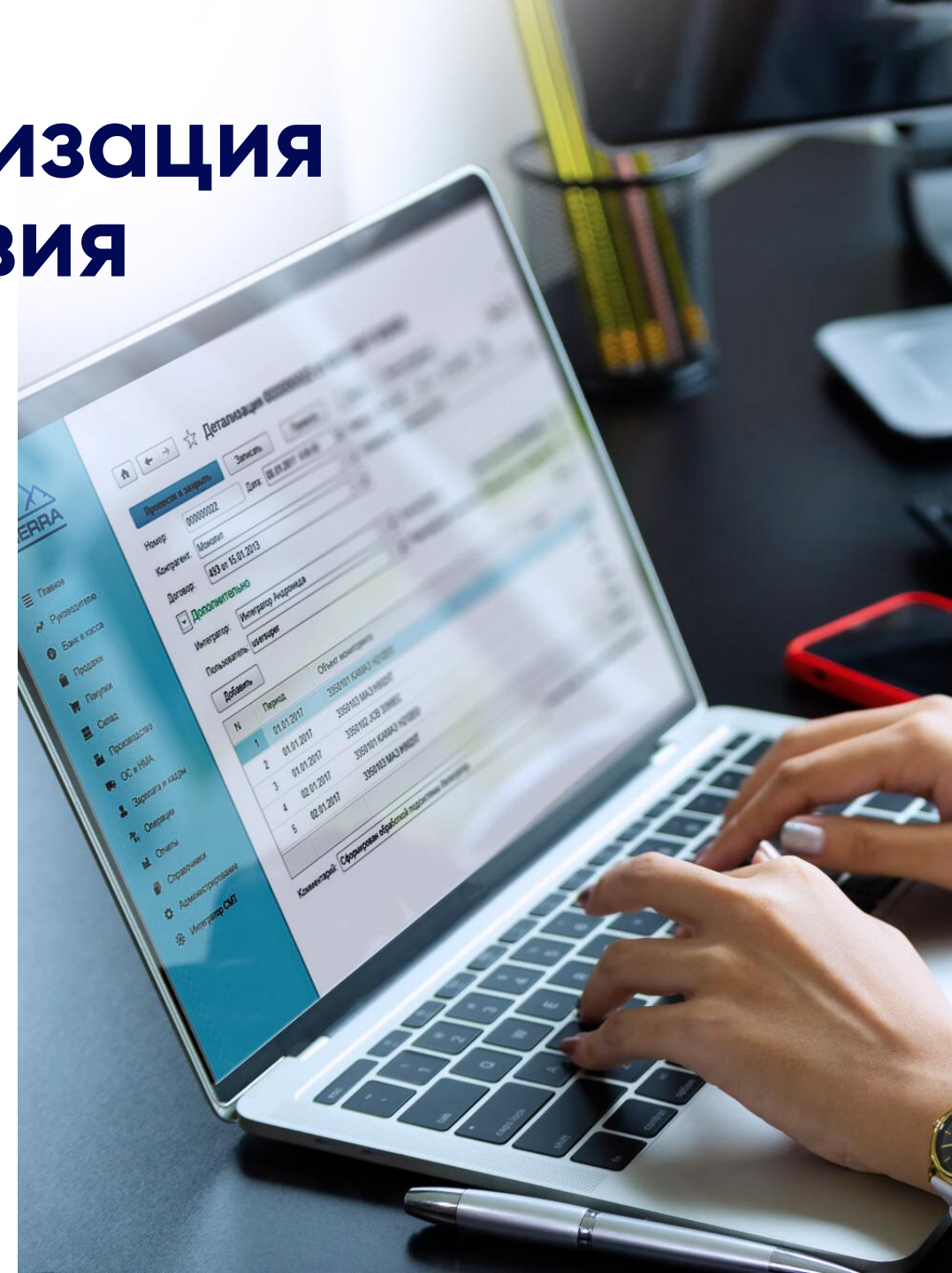


# Автоматизация и оптимизация процесса взаимодействия с кандидатами



Инновационная запатентованная разработка «ГРАДУС» – программа кадрового и финансового учета SIERRA

- Инновационная программа по работе
- Позволяет вести кадровый и финансовый учет базы сотрудников со статусом
- Интегрирована с банками-партнерами
- Обеспечивает прозрачный электронный документооборот и электронную цифровую подпись (ЭЦП)
- Передача данных по API
- Обрабатывает большие объемы данных
- Аккумулирует статистические данные по всем сотрудникам, позволяя видеть ежедневную рентабельность проекта



**СПАСИБО  
ЗА ВНИМАНИЕ**

 +7 (495) 369-48-21

 [info@ragradus.ru](mailto:info@ragradus.ru)

[www.ragradus.ru](http://www.ragradus.ru)

 123290, г.Москва,  
1-ый Магистральный тупик, д. 5А, офис Д602