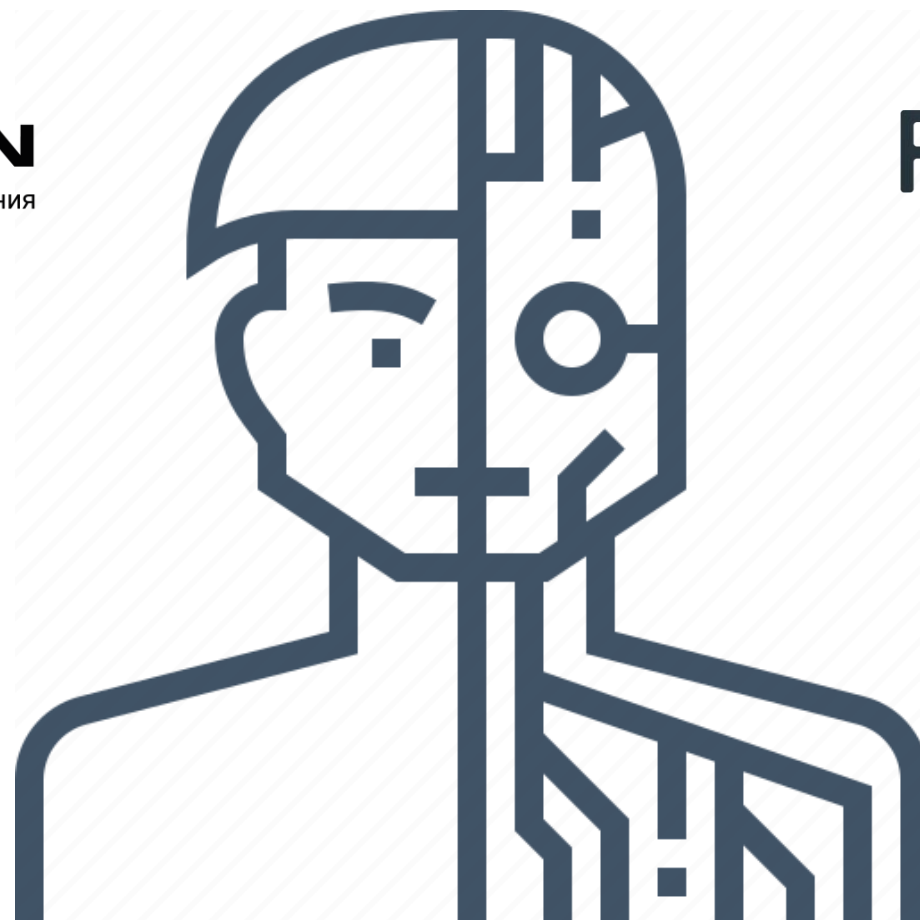


Как правильно выбрать RPA-платформу:

Взгляд со стороны вендора и интегратора



Александр Костюков
Руководитель отдела
развития RPA



Николай Буланов
Директор по консалтингу

Марк Александрович
Аналитик

На что обратить внимание при выборе



ПРОДУКТ

- Архитектура
- Компоненты
- Экосистема



МЕТОДОЛОГИЯ

- Поиск процессов
- Внедрение роботов
- Масштабирование
- Создание ЦК
- Механизм миграции



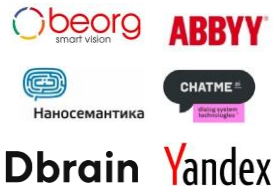
КОММЬЮНИТИ

- Маркетплейс
- Форум
- Митапы и вебинары
- Телеграмм группа



ПАРТНЕРЫ

- По внедрению
- Технические



ОБУЧЕНИЕ

- Академия
- База знаний
- Курсы разработки
- Сертификация



ПОДДЕРЖКА

- SLA техническая поддержка
- Трекинг по роботизации
- SLA партнёра (сопровождение, разработка)

Продукт – только один из критериев выбора...

Обучение

- Академия PIX
- База знаний PIX
- Курсы разработки

Методология

- Консалтинг
- Внедрение
- Масштабирование
- Создание ЦК
- PIX Переходник

Поддержка и комьюнити

- Техническая поддержка
- Трекинг по роботизации
- Маркетплейс активностей и роботов
- Telegram-сообщество
- Митапы и вебинары

Партнёры

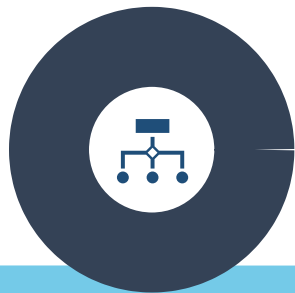
- Полный цикл работ
- Крупнейшие игроки
- Технологические партнёры

Machine Learning



- Применять ML для:
- Intelligent Document Processing (IDP);
 - Идентификации UI-элементов в Linux;
 - Классификации изображений и т.п.

RPA как универсальная шина данных



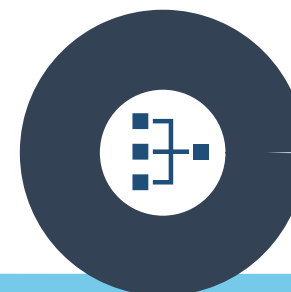
Для интеграции между системами с поддержкой маршрутизации транзакционности, управлением доступом

Интеграция с BI



API для доступа к БД Master'a: логам, настройкам и т.д.

ETL



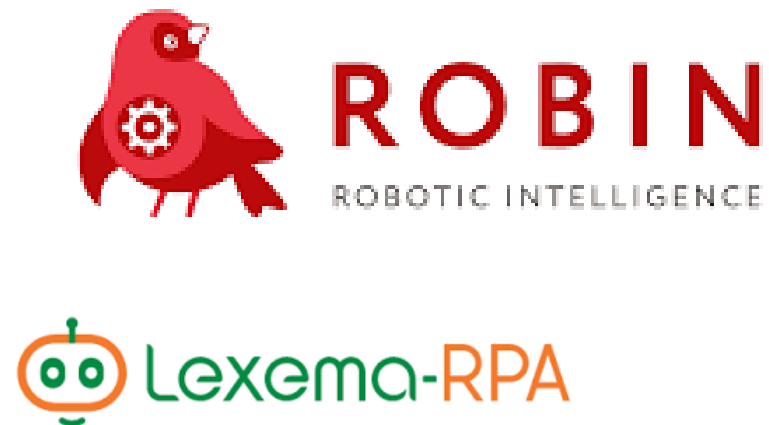
- Многопоточный сбор данных
- Запуск по расписанию и триггеру
- WorkFlow & DataFlow
- Активности обработки данных

Master как инструмент проектирования



Шаблоны проектов

Что на рынке?



Основные

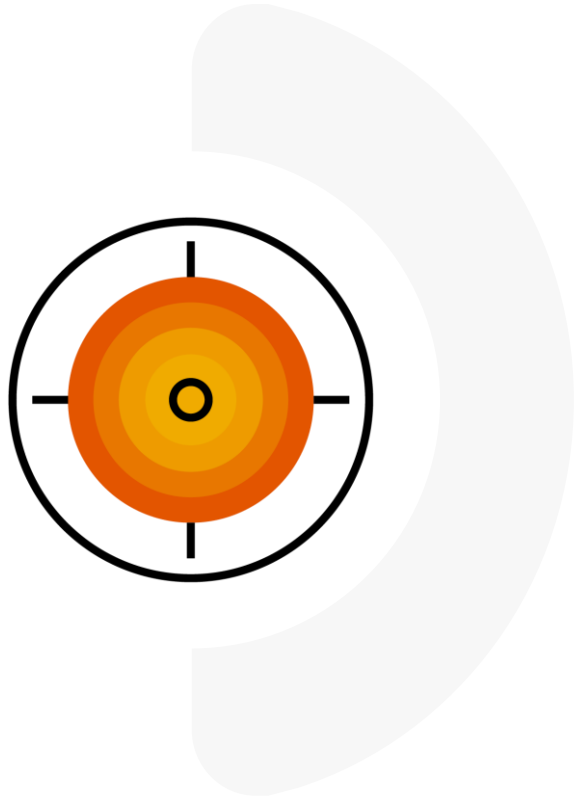
- Компоненты и архитектура
- Функционал и его реализация
- Интеграция с SAP и 1С, Microsoft Office
- Лицензирование
- Инструменты миграции

Вспомогательные

- Мультиязычность
- Удобный интерфейс
- Маркетплейс роботов
- Активность вендора
- Развитость комьюнити



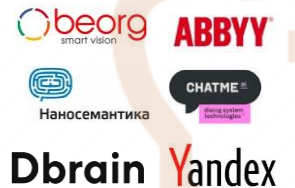
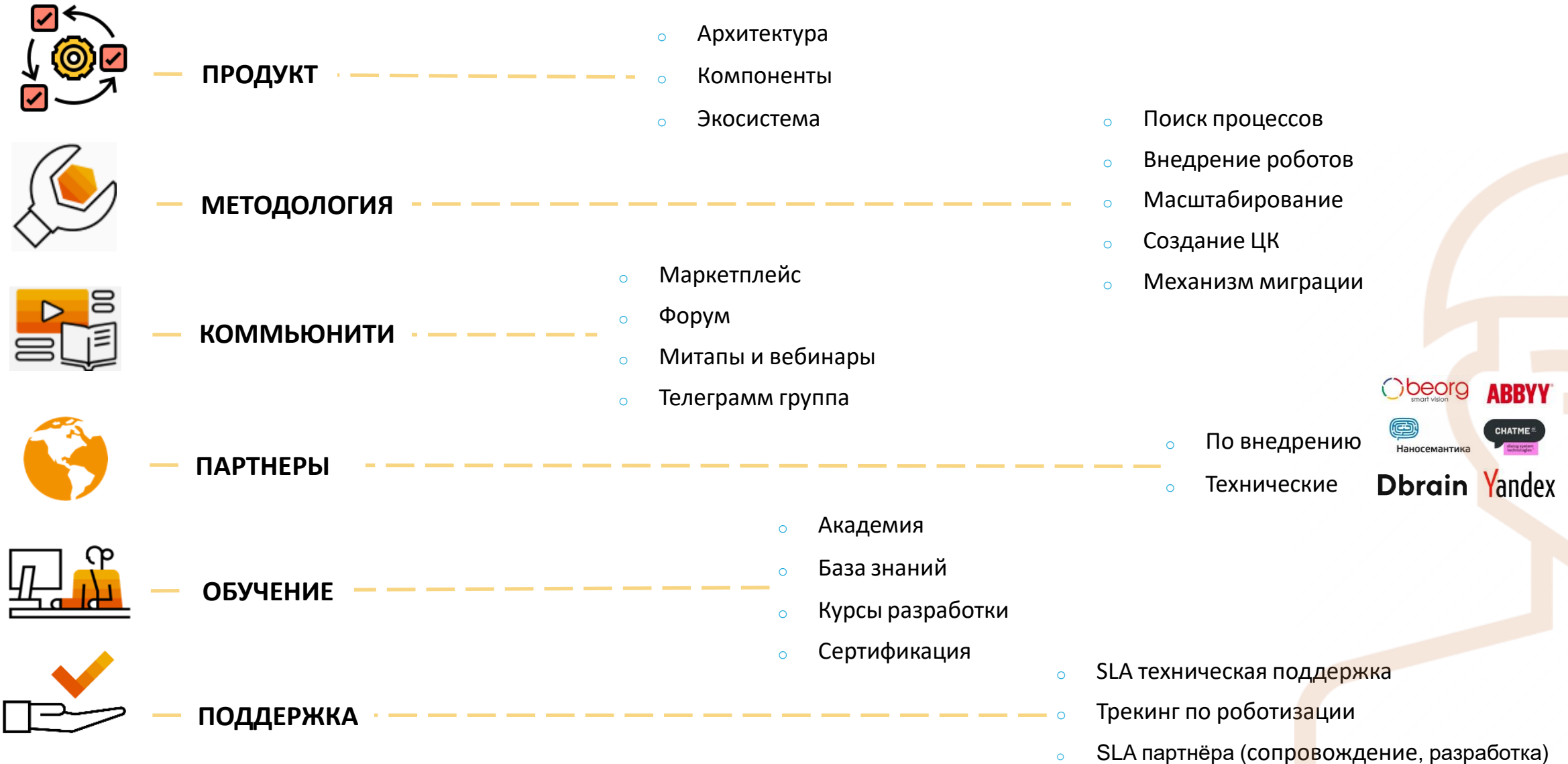
Основные фиши



1. Low-code / No-code: два режима разработки
2. Независимость компонентов
3. Мощнейших оркестратор:
 - BPM
 - Балансировщик лицензий
4. Гибкое лицензирование
5. Подключение OCR-библиотек (**Яндекс.Vision, Dbrain, ABBYY, MS, Tesseract**)
6. Функциональный мигратор (UiPath\BluePrism)



На что обратить внимание при выборе



Уроки и ошибки



Мечта о
переходнике

1 релиз
65-70%

2 релиз
до 85%



Уроки и ошибки

Ошибка: Перевод процессов из зарубежных RPA-платформ на российскую проходит вручную

Урок: Используйте специализированный переходник, чтобы:

- ✓ Экономить **до 85%** времени на переход
- ✓ Автоматически **конвертировать** проект

- ✓ Мигрировать в **сжатые** сроки
- ✓ Сократить трудозатраты **в 3 раза**



РОССЕТИ

- Миграция с UiPath на PIX
- Миграция с Windows на Linux
- Масштабирование и роботизация новых процессов

Уроки и ошибки

Ошибка: Проведение выбора платформы на основании только демо

Урок: Изучайте и тестируйте продукт до запуска в работу

- ✓ Запускайте параллельно **несколько** решений
- ✓ Тестируйте на **реальном** проекте

- ✓ Обращайтесь за **поддержкой** и консультацией
- ✓ Оставляйте **обратную связь**



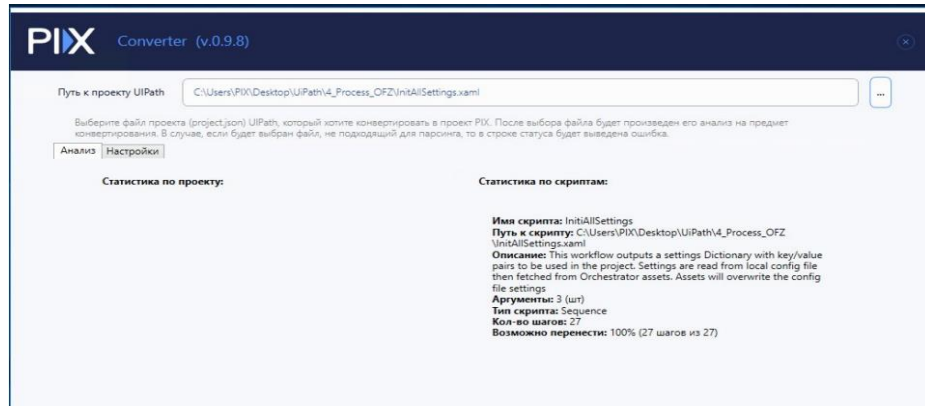
открытие

Банк

- Крупнейший клиент UiPath
- 400+ процессов
- 80+ сотрудников внутренней команды

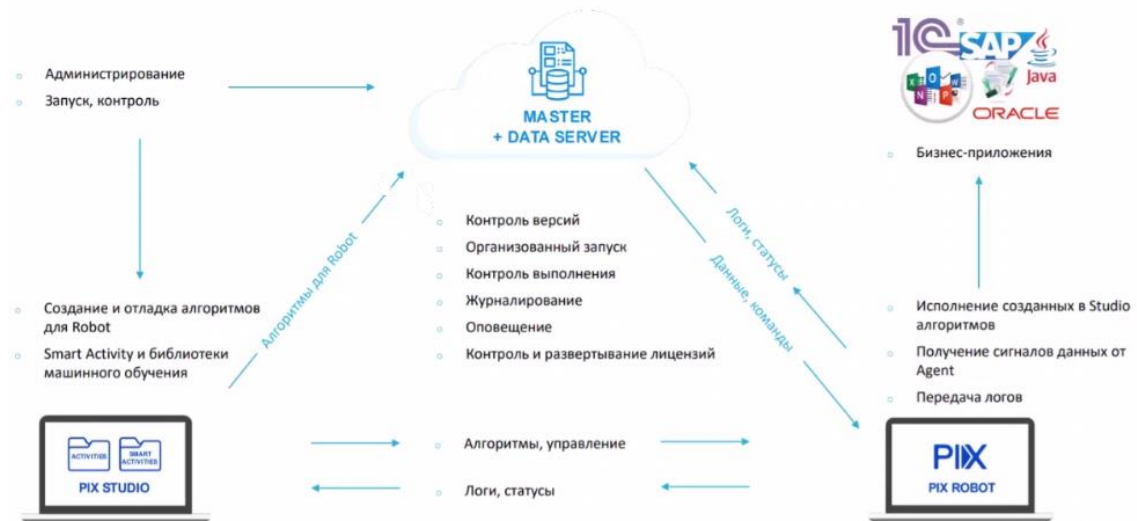
Варианты миграции

С переходником



- 1 этап: Подготовка
- 2 этап: Конвертация
- 3 этап: Доработка

Без переходника



- 1 этап: Исследование
- 2 этап: Проектирование
- 3 этап: Подготовка
- 4 этап: Разработка
- 5 этап: Тестирование

Ключевые моменты

01. Критерии выбора

Отсутствие адекватных критериев выбора процессов – потеря общей эффективности внедрения

02. Формализация

Отсутствие детального описания и формализованности – риск затягивания разработки.

03. Вовлечение

Невовлеченная команда заказчика – увеличенные сроки и сниженная отказоустойчивость

04. Активные пилоты

Совместная разработка продуктивных пилотов – управляемый и ожидаемый результат.

01



02



03



04



Публичный bootcamp: Пробуйте вместе с нами и другими клиентами!



Николай Буланов
Директор по консалтингу

+7 (958) 832-85-05
nikolay.bulanov@pixrpa.com



Марк Александрович
Аналитик

+7 (916) 685-31-17
mark.Alexandrovich@pixrpa.ru



Александр Костюков
Руководитель отдела развития

+7 (903) 713-81-69
aleksandr.Kostyukov@saprun.com



t.me/PIXRPA

