

Как раскрыть потенциал СКУД через интеграцию с 1С

“От контроля доступа — к управлению бизнес-процессами”

Игорь Уласевич

Менеджер продукта
PROSTO:СКУД



О компании

Аккредитованная IT-компания, входим в перечень системообразующих организаций. Специализируемся на аутстаффинге разработчиков 1C, Datareon, ML, Python, Java, MS Dynamics 365 (на международном рынке).

11

лет на рынке

300+

клиентов с 2014 года

160+

технических специалистов в штате

3000+

технических специалистов от
наших партнёров

7

место

в «Рейтинг Рунета» среди компаний
с услугами заказной разработки

Работаем
с клиентами
из 5 стран
мира



Наши сервисы

Разработчики для усиления команд
или «проекты под ключ»

1C

DevOps

Datareon

Java

Python

Битрикс

Аналитика

Frontend

Mobile

Подберём специалистов с нужным вам стеком



Готовые ИТ-решения
для бизнеса



PROSTO:СКУД

учет рабочего времени в 1C



FaceReg

контроль прихода
и ухода сотрудников



zool.ai

видеоаналитика
и контроль процессов

Реализованные проекты



Акционерное общество
МЕЛЕУЗОВСКИЕ
МИНЕРАЛЬНЫЕ
УДОБРЕНИЯ



KERAMA MARAZZI



Типовые возможности СКУД



СКУД сегодня: контроль без аналитики

01



СКУД НЕ ЗНАЕТ

кто работает в свою смену, кто в командировке, отпуске или заболел

02



СКУД НЕ УМЕЕТ

сопоставлять плановые и фактические графики, учитывать переходящие смены

03



СКУД НЕ ПРИМЕНЯЕТ ПРАВИЛА

учета рабочего времени, контроля переработок

04



СКУД НЕ АНАЛИЗИРУЕТ

а содержит сырые данные для аналитики и прогнозирования

ВЫВОД /

СКУД фиксирует события, но не обладает бизнес контекстом для анализа данных

7 рутинных сценариев, которые отнимают ваши ресурсы



Что мы теряем?



Отчетность запаздывает, бизнес принимает решения на устаревших данных

Табельщики тратят до 30% времени на ручные сверки

Руководители не видят реальной трудовой дисциплины и загрузки сотрудников

Ошибки в табелях — это часы “лишних” переработок, риск штрафов и претензий от сотрудников

Как эволюционировали подходы к интеграции



Excel и CSV —
вручную, медленно,
риск ошибок

Самописные обработки —
дорого, нестабильно,
не поддерживаются

Базовые модули
от СКУД — работают
в 1–2 сценариях, без
автоматических
обменов



PROSTO:СКУД

**PROSTO:СКУД — готовая
платформа, которая
поддерживает
популярные СКУД
и актуальные
конфигурации 1С**

Как работает интеграция



СКУД

RUSGUARD

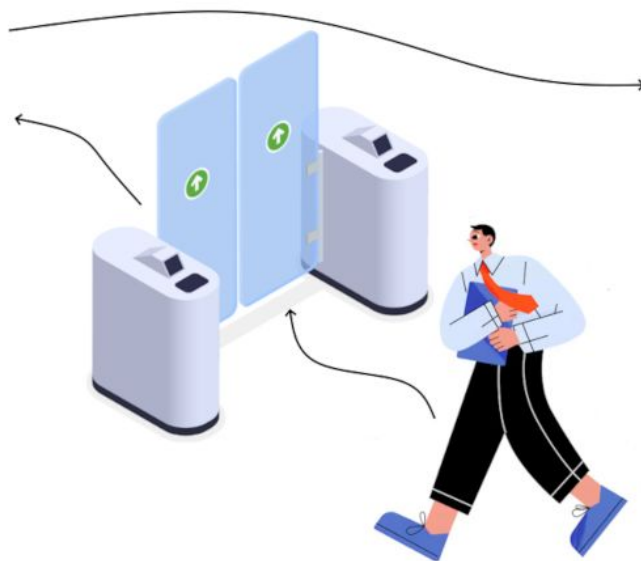
SIGUR



PERCo



Работает с несколькими
СКУД одновременно



PROSTO
СКУД

Поддерживает

1С:ЗУП 3.1

1С:ERP 2.5

1С:КА 2

1С:ЗКГУ 3

Как работает



СКУД

RUSGUARD

SIGUR



PERCo



Работает с несколькими
СКУД одновременно



PROSTO:СКУД

- Система передает в СКУД актуальные данные по сотрудникам и загружает события в 1С
- Анализирует работу сотрудников на сложных графиках сменности, плавающие и ночные смены, суммированный учет и т.д
- Считает рабочее время для заполнения табеля
- Формирует и рассылает гибкие отчеты по посещаемости с учетом бизнес данных
- Позволяет централизованно управлять данными всех СКУД из 1С



PROSTO
СКУД

Поддерживает

1С:ЗУП 3.1

1С:ERP 2.5

1С:КА 2

1С:ЗКГУ 3

Управляй данными СКУД из 1С



Зарплата и управление персоналом КОРП, редакция 3.1 (1С:Предприятие)

Поиск Ctrl+Shift+F

Савинская 3.Ю. (Системный программист)

Начальная страница

Рабочий стол (СКУД) x

Главное

Подбор персонала

Мотивация

Обучение и развитие

Кадры

Зарплата

Выплаты

Налоги и взносы

Отчетность, справки

Охрана труда

Настройка

Администрирование

Самообслуживание

PROSTO:СКУД

← → ☆ Рабочий стол (СКУД)

Период: 01.06.2025 - 30.06.2025 Организация: Крон-Ц1 Подразделение: Подразделение ☐ В иерархии

Виджеты (общие)

Посещение сотрудников

Всего 30 Пришло 1 Отсутствует Опоздало 29

Данные на 30 июня 2025 г.

Подробнее

Анализ отработанного времени

Факт (часы) 4583.35 План (часы) 4519.33

Данные с 01.06.2025 по 30.06.2025

Подробнее

Динамика трудовой дисциплины

Данные с Января 25 по Июнь 25

2.92 2.71 2.48 2.96 2.17 2.90

Янв 25 Февр 25 Март 25 апр 25 май 25 июнь 25

Нарш./План

Подробнее

Сотрудники на территории

Данные на 08:56

На территории - 8 Отсутствуют - 0

Подробнее

Сотрудники

Создать Оформить документ Печать

Поиск (Ctrl+F)

Имя	Код	Организация	Подразделение	Вид занятости	Дата приема	Дата увольнения
Аколян Рубен Гезевич	0000-00036	Крон-Ц1	Отдел установки и ...	Основное место р...	01.07.2016	
Бажова Светлана Нурисламовна	0000-00030	Крон-Ц1	Бухгалтерия	Основное место р...	25.01.2010	
Базин Антон Владимирович	0000-00013	Крон-Ц1	Хозяйственно-эксп...	Основное место р...	25.01.2010	30.07.2025
Бальцер Герман Эдуардович	0000-00010	Крон-Ц1	Управление марке...	Основное место р...	25.01.2010	
Боровой Дмитрий Валентинович	0000-00032	Крон-Ц1				
Булатов Игорь Виленович	0000-00001	Крон-Ц1	Руководство1	Основное место р...	11.01.2010	
Ваньков Александр Матвеевич	0000-00019	Крон-Ц1	Отдел установки и ...	Основное место р...	25.01.2010	
Ваньков Александр Матвеевич (внут. совм.)	0000-00031	Крон-Ц1	Хозяйственный отд...	Внутреннее совме...	01.01.2010	
Ведов Максим Андреевич	0000-00035	Крон-Ц1	Хозяйственный отд...	Основное место р...	29.06.2016	
Войцехович Игорь Борисович	0000-00024	Крон-Ц1	Сектор дежурной с...	Основное место р...	25.01.2010	
Волина Ирина Валерьевна	0000-00034	Крон-Ц1	Отдел по работе с ...	Основное место р...	08.06.2016	

☐ Не отображать уволенных

События СКУД

Движения карт

История предоставления прав доступа

Поиск (Ctrl+F)

Время события	Событие	Территория	Карт...	Систем...
26.06.2025 12:10:28	Выход	Внешняя террито...	1	GATE
26.06.2025 13:07:41	Вход	Внутренняя терр...	1	GATE
26.06.2025 20:03:27	Выход	Внешняя террито...	1	GATE
27.06.2025 8:10:24	Вход	Внутренняя терр...	1	GATE
27.06.2025 11:56:53	Выход	Внешняя террито...	1	GATE
27.06.2025 12:49:31	Вход	Внутренняя терр...	1	GATE
27.06.2025 19:53:46	Выход	Внешняя террито...	1	GATE
30.06.2025 19:47:10	Вход	Внутренняя терр...	1	GATE
30.06.2025 21:47:46	Выход	Внешняя террито...	1	GATE
30.06.2025 22:12:26	Вход	Внутренняя терр...	1	GATE

PROSTO | programming store

12

Отчет от трудовой дисциплине с учетом графиков и отклонений

Зарплата и управление персоналом КОРП, редакция 3.1 (1С:Предприятие)

Поиск Ctrl+Shift+F

Савинская З.Ю. (Системный программист)

Начальная страница

Рабочий стол (СКУД) x

Анализ посещений сотрудников по данным СКУД x

Главное

Подбор персонала

Мотивация

Обучение и развитие

Кадры

Зарплата

Выплаты

Налоги и взносы

Отчетность, справки

Охрана труда

Настройка

Администрирование

Самообслуживание

PROSTO:СКУД

← → ☆ Анализ посещений сотрудников по данным СКУД

14.07.2025 - 16.07.2025

Организация: Крон-Ц1

Опоздал

Ушел раньше

Только синхронизированные

Подразделение:

Без уволенных

Сотрудник:

Сформировать

Настройки...

Разворачивать до

Отправить

Σ Введите слово для фильтра (название товара, покупателя и пр.)

Еще

Подразделение	Сотрудник	Должность	График работы	День	Время начала план	Время начала факт	Время окончания план	Время окончания факт	Статус	Вход	Выход
	Громова Надежда Петровна	Начальник отдела	Пятидневка	16 июля 2025 г.	8:00:00	7:59:18	17:00:00	16:52:46	Пришел вовремя		Ушел раньше
	Работкина Жанна Дмитриевна	Эксперт	Пятидневка	16 июля 2025 г.	8:00:00	8:03:24	17:00:00	17:00:09	Пришел вовремя		Ушел вовремя
Отдел расчетов по оплате труда	Милова Светлана Афанасьевна	Главный экономист	Пятидневка	14 июля 2025 г.	8:00:00		17:00:00		Отпуск основной		Отпуск основной
	Орлова Елена Николаевна	Начальник отдела	11ч. 2/2, 8-20 2-8	14 июля 2025 г.			17:00:00		Выходной		Выходной
	Милова Светлана Афанасьевна	Главный экономист	Пятидневка	15 июля 2025 г.	8:00:00		17:00:00		Отпуск основной		Отпуск основной
	Орлова Елена Николаевна	Начальник отдела	11ч. 2/2, 8-20 2-8	15 июля 2025 г.					Выходной		Выходной
	Милова Светлана Афанасьевна	Главный экономист	Пятидневка	16 июля 2025 г.	8:00:00	7:54:48	17:00:00	17:14:29	Пришел вовремя		Ушел вовремя
	Орлова Елена Николаевна	Начальник отдела	11ч. 2/2, 8-20 2-8	16 июля 2025 г.	20:00:00	19:53:35	8:00:00	7:53:13	Пришел вовремя		Ушел раньше
Отдел установки и эксплуатации оборудования	Акопян Рубен Гезевич	Инженер	11ч. 2/2, 8-20 2-8	14 июля 2025 г.					Выходной		Выходной
	Ваньков Александр Матвеевич	Инженер	11ч. 2/2, 8-20 2-8	14 июля 2025 г.		7:48:16		16:56:23	Пришел в выходной день		Пришел в выходной день
	Мартынюк Олег Егорович	Главный инженер	Пятидневка	14 июля 2025 г.	8:00:00	7:55:19	17:00:00	17:06:16	Пришел вовремя		Ушел вовремя
	Никаноров Егор Кириллович	Начальник отдела	Пятидневка	14 июля 2025 г.	8:00:00		17:00:00		Отсутствие с сохранением оплаты		Отсутствие с сохранением оплаты
	Сорока Петр Максимович	Ведущий инженер	Пятидневка	14 июля 2025 г.	8:00:00	7:47:07	17:00:00	16:53:49	Пришел вовремя		Ушел раньше
	Акопян Рубен Гезевич	Инженер	11ч. 2/2, 8-20 2-8	15 июля 2025 г.					Выходной		Выходной
	Ваньков Александр Матвеевич	Инженер	11ч. 2/2, 8-20 2-8	15 июля 2025 г.		8:02:24		16:50:42	Пришел в выходной день		Пришел в выходной день
	Мартынюк Олег Егорович	Главный инженер	Пятидневка	15 июля 2025 г.	8:00:00	8:09:01	17:00:00	16:48:56	Опоздал		Ушел раньше
	Никаноров Егор Кириллович	Начальник отдела	Пятидневка	15 июля 2025 г.	8:00:00		17:00:00		Отсутствие с сохранением оплаты		Отсутствие с сохранением оплаты
	Сорока Петр Максимович	Ведущий инженер	Пятидневка	15 июля 2025 г.	8:00:00	8:12:49	17:00:00	17:06:45	Опоздал		Ушел вовремя
	Акопян Рубен Гезевич	Инженер	11ч. 2/2, 8-20 2-8	16 июля 2025 г.	20:00:00	20:08:09	8:00:00	8:05:05	Опоздал		Ушел вовремя
	Ваньков Александр Матвеевич	Инженер	11ч. 2/2, 8-20 2-8	16 июля 2025 г.	20:00:00	8:05:52	8:00:00	11:45:42	Пришел вовремя		Ушел вовремя
	Мартынюк Олег Егорович	Главный инженер	Пятидневка	16 июля 2025 г.	8:00:00	8:05:38	17:00:00	16:57:10	Опоздал		Ушел раньше
	Никаноров Егор Кириллович	Начальник отдела	Пятидневка	16 июля 2025 г.	8:00:00		17:00:00		Отсутствие с сохранением оплаты		Отсутствие с сохранением оплаты

Многофункциональное Рабочее место табельщика



Зарплата и управление персоналом КОРП, редакция 3.1 (1С-Предприятие)

Полоса заголовка: Поиск: Ctrl+Shift+F | Савинская З.Ю. (Системный программист)

Панель навигации: Главная, Подбор персонала, Мотивация, Обучение и развитие, Кадры, Зарплата, Выплаты, Налоги и взносы, Отчетность, справки, Охрана труда, Настройка, Администрирование, Самообслуживание, PROSTO-СКУД

Панель действий: Создать (перезаполнить) Табель

Фильтры: Месяц: Июль 2025 | Организация: Крон-Ц11 | Подразделение: | В иерархии | Данные за: Текущий месяц | С: 01.07.2025 | По: 31.07.2025 | Дата документа: | Документ: | Настройки | Рабочие | Плановое время | Соотв. плану | Меньше плана | Невязки | Больше плана | Из док. табель | Пустые | Доработанное время | Сверхурочные | Нет док. сверх или РВ | Уточненные | Стандартные цвета

Данные о времени сотрудников

№	Отметка	Сотрудник	Сверхурочные	Итого	Итого план	1 Вт	2 Ср	3 Чт	4 Пт	5 Сб	6 Вс	7 Пн	8 Вт	9 Ср	10 Чт	11 Пт	12 Сб	13 Вс	14 Пн	15 Вт	16 Ср	17 Чт	18 Пт	19 Сб	20 Вс	21 Пн
14	<input type="checkbox"/>	Захаркин Савелий ...		Я 23 д. 183,5 ч. В 8 д.	Я 23 д. 184 ч.	Я 8	Я 8	Я 8	Я 8	В	В	Я 8	Я										8	В	В	Я 8
15	<input type="checkbox"/>	Козьмин Глеб Матв...		Я 23 д. 184 ч. В 8 д.	Я 23 д. 184 ч.	Я 8	Я 8	Я 8	Я 8	В	В	Я 8	Я										8	В	В	Я 8
16	<input type="checkbox"/>	Мартынок Олег Егор...		Я 21 д. 167,5 ч. К 2 д. 16 ч. В 8 д.	Я 23 д. 184 ч.	Я 8	Я 8	Я 8	Я 8	В	В	Я 8	Я										8	В	В	К 8
17	<input type="checkbox"/>	Матвеевский Григо...		В 15 д. Н 7 д. 14 ч. ОВ 1 д. 8 ч.	Я 16 д. 112 ч. Н 8 д. 16 ч.	В	Я 6	Я 8	В	В	Я 6	Я 8	В										6	Я 8	В	В
18	<input type="checkbox"/>	Мейерсон Софья Ка...	10,00	Я 21 д. 165,5 ч. НВ 3 д. 18 ч. С 4 д. 10 ч.	Я 23 д. 184 ч.	Я 8	Я 8	Я 8	Я 8	В	В	Я 8	Я										8	В	В	Я 8
19	<input type="checkbox"/>	Милова Светлана А...		ОТ 15 д. 88 ч. В 4 д.	Я 23 д. 184 ч.	ОТ 8	ОТ 8	ОТ 8	ОТ 8	ОТ	ОТ	ОТ 8	О										8	В	В	Я 8
20	<input type="checkbox"/>	Минчев Аристотель ...		Я 12 д. 96 ч. Я 23 д. 180,5 ч. ОЗ 1 д. 3 ч. В 8 д.	Я 23 д. 184 ч.	Я 8	Я 8	Я 8	Я 8	В	В	Я 8	Я										8	В	В	Я 5

Панель действий (справа): Пересчитать сотрудника, Изменить (F2), Удалить (Del), Найти: 8 Вт - Я 7,5 (Ctrl+Alt+F), Расширенный поиск (Alt+F), Отменить поиск (Ctrl+Q), Копировать (Ctrl+C), Выделить все (Ctrl+A), Искать везде "Я 7,5" (Alt+L), Открыть события СКД, Открыть документ Регистрация рабочего времени по данным СКУД, Открыть документ Сверхурочно или РВ, Создать документ Отсутствия

Что получит клиент?

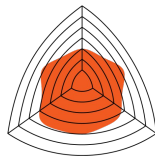


/ ОТДЕЛ КАДРОВ

корректный табель,
учёт всех отклонений

/ HR

аналитика нагрузки
и дисциплины, контроль
выгорания.



PROSTO:СКУД

учет рабочего времени в 1С

/ ТАБЕЛЬЩИКИ

минус 25% времени
на табель.

/ РУКОВОДИТЕЛИ

контроль загрузки
и дисциплины
в реальном времени.

/ IT

единая интеграция
вместо десятков
самописных связей.



FaceReg



PROSTO:СКУД

prostoskud.ru
facereg.ru

Кейс Автобан

Исходная ситуация:

объекты **в 15 регионах страны**, **ручное ведение табеля**,
отсутствие СКУД и контроля на удаленных объектах



Кейс Автобан

Результат:

- Внедрили систему контроля прихода-ухода сотрудников по QR-коду (FaceReg)
- Обеспечили формирование достоверного табеля
- Исключили мертвые души и подлог на объектах

Развитие проекта:

масштабирование на все объекты строительства, управление трудовыми ресурсами, внедрение КБС (572-ФЗ) на стройках МО





PROSTO:СКУД

prostoskud.ru

Кейс Восток-Сервис

Исходная ситуация:

800 сотрудников, **ручное управление** правами доступа из ТС,
отсутствие контроля перерывов



Кейс Восток-Сервис

Результат:

- Автоматизировали учёт рабочего времени и перерывов сотрудников, включая фиксацию входа-выхода по автомобильным номерам, сократили трудозатраты на ведение табеля.
- Обеспечили оперативную передачу данных о новых сотрудниках из 1С в СКУД.
- Настроили актуализацию прав доступа СКУД с учётом текущего подразделения сотрудников

Развитие проекта:

Данные о посещаемости сотрудников доступны руководителям в режиме реального времени для анализа и принятия решений.



PROSTO:СКУД

prostoskud.ru

Кейс Вертолеты России

Исходная ситуация:

5 500 сотрудников, **40 точек доступа**, ручное формирование сложных графиков (3 смены; вредное производство)



Кейс Вертолеты России

Результат:

- Внедрили интеграцию, синхронизировали данные и события в СКУД и 1С.
- Оптимизировали процессы, связанные с приёмом и увольнением, выдачей пропусков: данные по сотруднику заводятся/изменяются в 1С и автоматически попадают в СКУД.
- Автоматизировали процесс заполнения Табеля рабочего времени в 1С:ЗУП — фактические данные поступают из СКУД.

Развитие проекта:

Автоматизация учета сложных графиков работы и контроль доступа сотрудников на предприятии с многослойной структурой и разными режимами работы цехов.





PROSTO:СКУД

prostoskud.ru

Кейс РАНХиГС

Исходная ситуация:

8 000 абитуриентов, за 2 недели до начала учебного года ждут карты доступа
40 000 студентов необходимо актуализировать данные.



Кейс Президентская Академия (РАНХиГС, московский кампус)

Результат:

- Реализован обмен данными между 1С и СКУД Parsec.
- Автоматизирован и усовершенствован процесс управления пропусками.
- Сократилось время на обработку заявок по изменению пропусков.
- Пользователям стало удобнее и прозрачнее работать с процессом оформления и блокировки пропусков.

Развитие:

Внедрение PROSTO:СКУД для автоматизации процесса выдачи карт доступа сотрудникам РАНХиГС

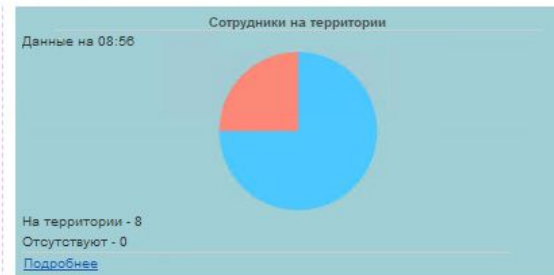
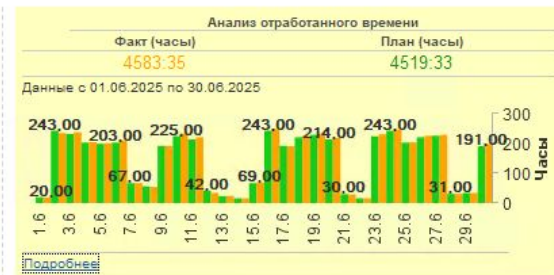




СКУД - источник данных для аналитики

/ **Интеграция с 1С — это не просто обмен данными, а ускорение бизнес-процессов**

/ **PROSTO:СКУД** превращает сырые данные в инструмент аналитики и обеспечивает точный учет рабочего времени в соответствии с ТК



Записывайтесь на демонстрацию **PROSTO:СКУД**
на которой узнаете:



01

Как сэкономить до 7% на ФОТ

02

Как на 30% ускорить бизнес
процессы связанные со СКУД

03

Как внедрить единое окно для
управления несколькими СКУД



**Записаться на экспресс-аудит
процессов учета рабочего времени**

Узнайте, как получить максимум от интеграции СКУД и 1С



@IgorUlasevich

Игорь Уласевич

Менеджер продукта PROSTO:СКУД

skud@prostoskud.ru

