

**Особенности использования
видеоаналитики для обеспечения
безопасности объектов транспортной
инфраструктуры.**

Орел 2



Орел 1





Под защитой 1080 объектов
транспортного комплекса

90 % оснащены ТСО

Орел 2

Орел 1





Производитель оборудования:

- Видеокамеры;
- программное обеспечение;
- модули видеоаналитики.



проектирование комплексных систем безопасности



Строительство и монтаж
технически средства



Пользователь:

- охранное предприятие;
- собственник объекта

Орел 2



Орел 1



Видеоаналитика - набор инструментов (модулей , детекторов), дающий возможность оператору ТСО предпринять необходимые действия для предотвращения нежелательной ситуации до ее перехода в разряд «произошедший инцидент».

3



Орел 2





Программный комплекс
с функцией аналитического
видеоконтроля



Основные функции видеоаналитики используемые на ОТИ

Детектор пересечения линии

Предназначен для обнаружения объектов (людей, машин), пересекающих линию в любом направлении

Детектор оставленных предметов

Предназначен для обнаружения забытых или оставленных преднамеренно предметов

Детектор проникновения в запрещенную зону

Предназначен для обнаружения объектов, пересекающих границу контролируемой зоны

Модуль распознавания объектов, номерных знаков. а/т ж/т

Модуль "Классификатор объектов"

Предназначен для определения классов объектов: человек, автомобиль (легковой, грузовой), животное



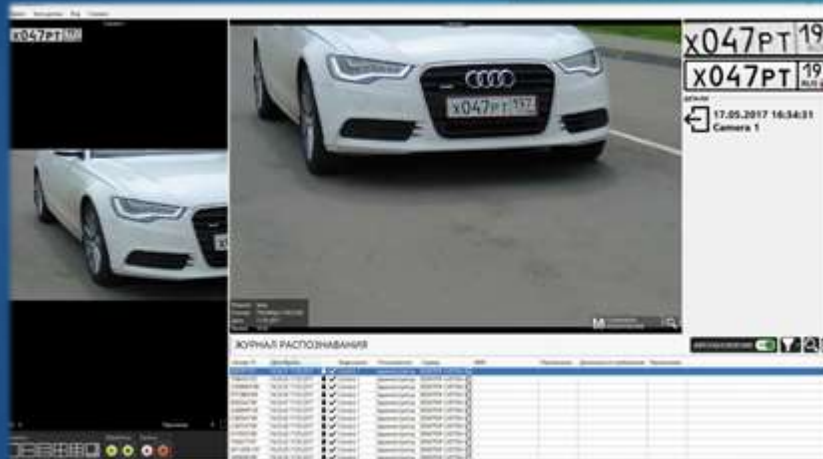
Детектор пересечения линии



Детектор оставленных предметов

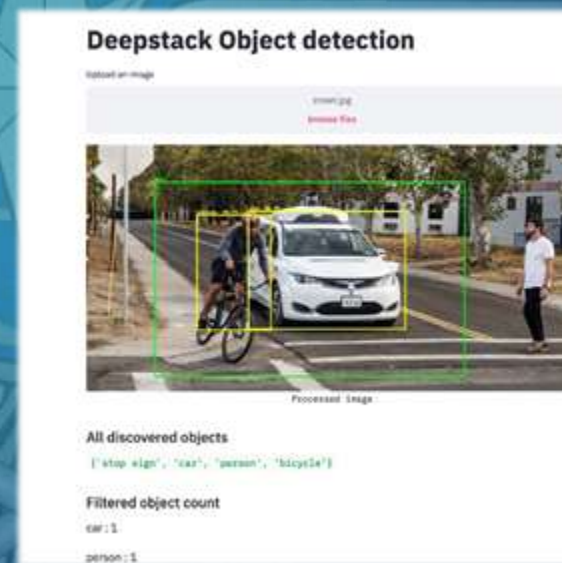


Детектор проникновения
в запрещенную зону

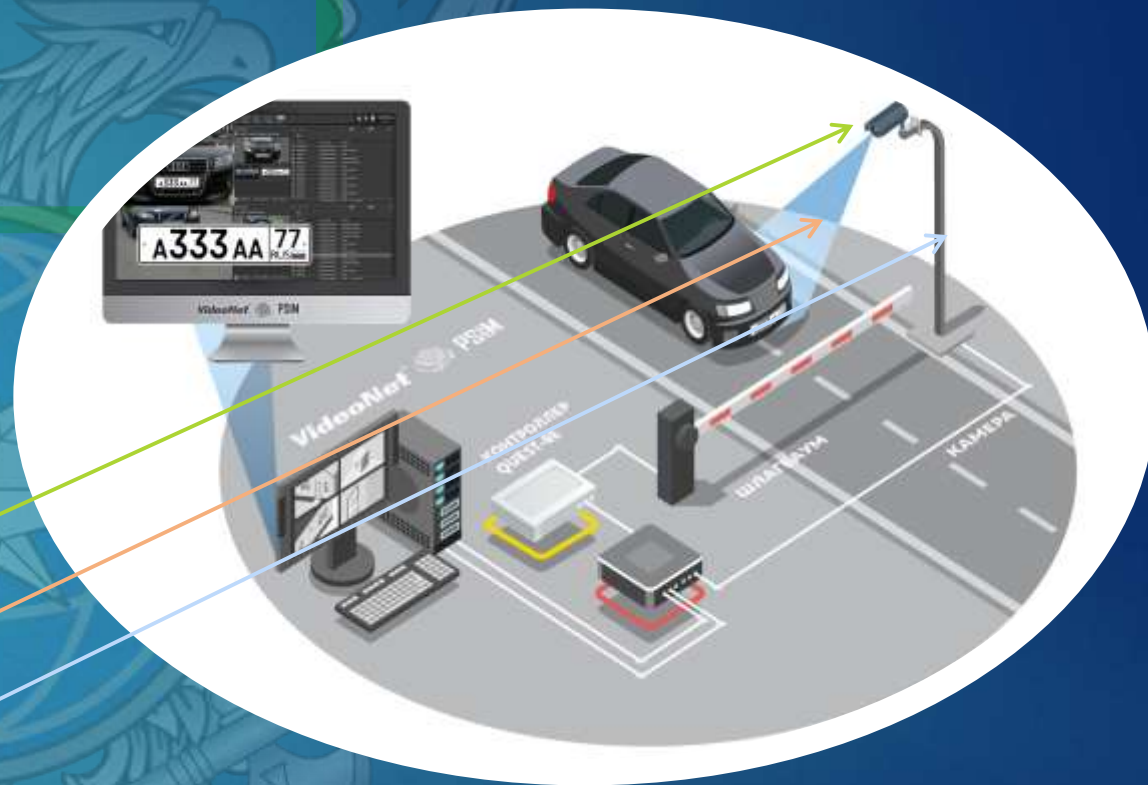
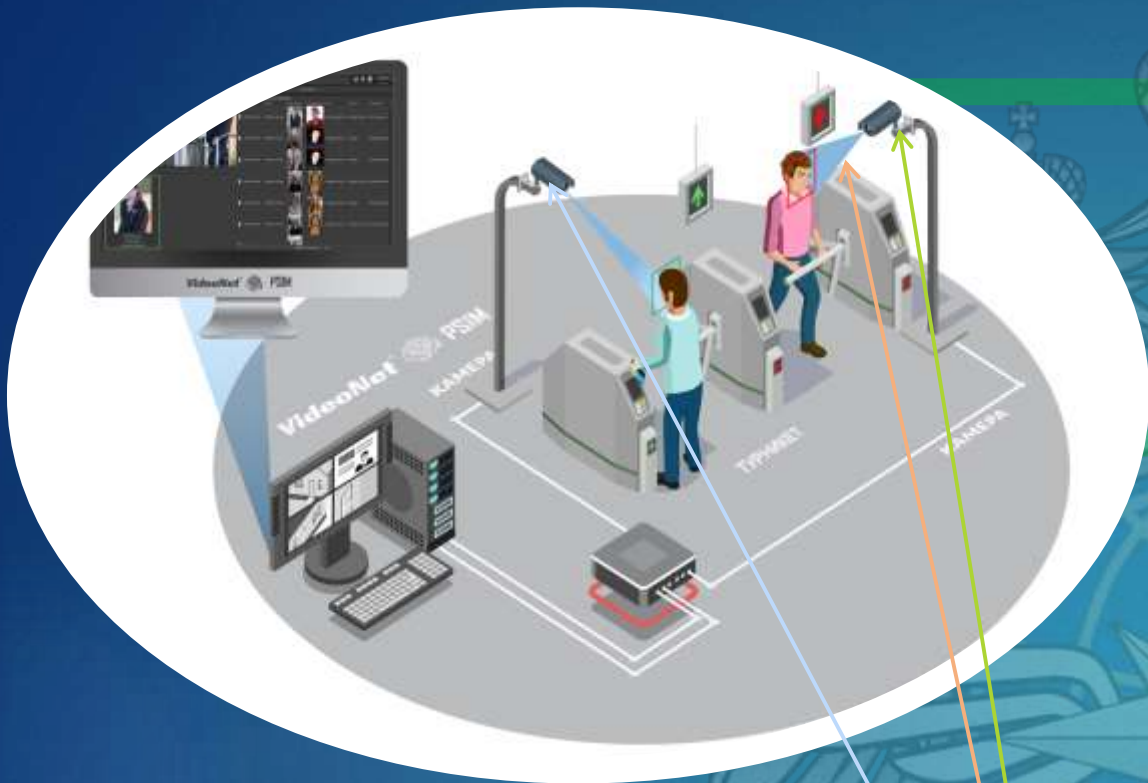


Орел 2

Модуль распознавания объектов,
номерных знаков. а/т ж/т



Модуль "Классификатор объектов"



Размещение камер

Ограничение углов обзора

Высота установки

Освещенность

Погодные условия



Спасибо за внимание!

Орел 2



Орел 1

