



AFI Distribution
www.AFI-Distribution.ru

Архивация почты



Система архивации электронной почты

- Без использования платных СУБД
- Поддержка 50.000+ почтовых ящиков
- Масштабирование «из коробки»
- **В реестре отечественного ПО:** <https://reestr.digital.gov.ru/reestr/368858/>

2021

Электронная почта

Одна из важнейших и критических систем компании

- Основной канал общения сотрудников с клиентами, партнерами и между собой
- Важнейшее хранилище полезной и критичной информации
- Постоянное увеличение потока электронных писем
- При росте бизнеса в 2 раза, количество сообщений увеличивается в 4 раза, и затраты на содержание почтовых систем растут по экспоненте
- Рано или поздно при росте количества писем и почтовых серверов возникает необходимость в удобном доступе к этому огромному хранилищу информации, эту задачу и решает **система архивации электронной почты**

Backup vs Архив

Архивация – не резервное копирование

Резервная копия

Слепок данных по расписанию

Используется для **восстановления**

Улучшает доступность возможностью восстановить данные на данную точку времени

На восстановление письма из резервной копии уходят **часы и дни**

Данные обычно перезаписываются по расписанию, либо бьются на тома, по которым нельзя быстро искать

Не используется для соответствия норм ИБ

Не доступна пользователям

Архив почты

Актуальная копия информации

Используется для **поиска, обработки и восстановления**

Улучшает доступность и производительность, освобождая место на основном хранилище

Моментальное восстановление найденного письма

Данные сохраняются для анализа, обработки и соответствия нормам безопасности весь указанный период

Используется для **соответствия нормам ИБ** и расследования **инцидентов ИБ**

Доступен пользователям для работы

- Внедрение в существующую инфраструктуру без или с минимальными изменениями
- Надежность хранения архива
- Производительность системы и требования к аппаратному обеспечению
- Удобство использования сотрудниками
- Интеграция с другими системами для работы с данными электронных писем

Требования к инфраструктуре

- Установка на ОС Windows, Solaris, Linux, включая отечественную Astra Linux
- Хранения архива почты в любой СХД: SAN, NAS, S3 API
- Поддержка виртуализации
- Возможность размещения в облаке
- Поддержка всех популярных почтовых серверов

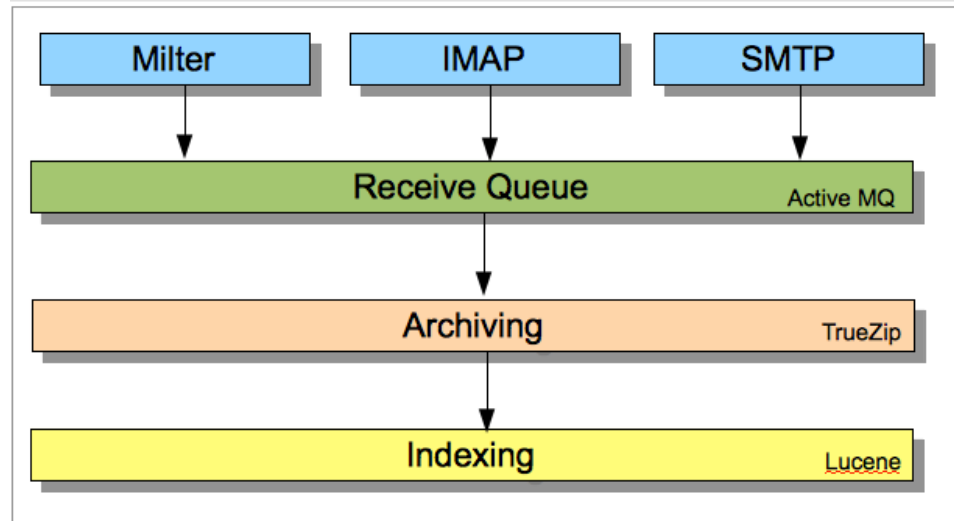


Надежность хранения архива

- Для хранения архива не используются никакие СУБД
- Надежность хранения обеспечивается надежностью СХД
- Есть возможность дублировать архив на нескольких СХД
- Сообщения в архиве хранятся в зашифрованном виде (AES-256)
- Зная ключ шифрования, можно распаковать все сообщения из архива без участия продукта



- Один сервер Архива может архивировать до 150 000 почтовых ящиков
- Максимальный объем почтового архива, с которым **точно работает** система – 1,000 ТБ
- Дедупликация и сжатие экономит до 60% места на СХД



Удобство использования

- Веб-интерфейс для доступа пользователей и администраторов
- Ролевая модель доступа с поддержкой интеграции с Active Directory и другими каталогами
- Мгновенный поиск и гибкий мастер построения поисковых запросов
- Поддержка регулярных выражений и подстановочных знаков

The screenshot displays the search interface of the AFI system. At the top, there is a navigation bar with icons for 'Статус системы', 'Настройка', 'Аудит', 'Аналитика', and 'Поиск'. Below this, a search bar contains the query: `allsenders:dm@gfi-software.ru AND allrecipients:sp@afi-d.ru AND attachments:Invoice`. The main area is titled 'Создать запрос' and features a 'Поле для поиска' section with three rows of criteria:

- Row 1: 'Все отправители' (selected), 'совпадения: все слова', 'dm@gfi-software.ru' (with '+' and '-' buttons).
- Row 2: 'И' (selected), 'Все получатели', 'совпадения: все слова', 'sp@afi-d.ru' (with '+' and '-' buttons).
- Row 3: 'И' (selected), 'Содержимое вложения', 'совпадения: все слова', 'Invoice' (with '+' and '-' buttons).

Below this is the 'Опции' section, which includes a 'Поиск' dropdown set to 'Почта', a 'Тип даты' dropdown set to 'отправлено', and fields for 'После' and 'До'. There is also a 'Язык' dropdown set to 'Английский' and a checkbox for 'Включить синонимы'. The bottom section, 'Сохранить/Загрузить Поиск', contains a 'Сохранить поиск' field with 'по инвойсам', an 'авто выполнение' dropdown set to 'Нет', and buttons for 'Сохранить', 'Загрузить поиск', 'Загрузить', 'Удалить', and 'Поиск'. A 'Конфиденциально во вложениях' dropdown is also present.

Интеграция с другими системами

- **Возможность интеграции с системами распознавания изображений (OCR)**

Позволит искать и выполнять поиск в том числе и текстовому содержимому на отсканированных документах и т. д.

- **Полноценная поддержка REST API**

Позволит встроить систему архивации в бизнес-процесс, например, чтобы в CRM-системе в карточке клиента выводилась история переписки.

10 Что дает использование системы архивации?

- Сохранность информации и соответствие политикам хранения почты
- Мгновенный поиск сообщений за весь срок хранения
- Увеличение производительности почтовых систем за счет снижения нагрузки
- Помощь в расследовании инцидентов, связанных с электронной почтой
- Соответствие законодательству (для финансовых организаций)

Отпадает необходимость

- В покупке дорогих систем хранения данных
- В покупке дополнительных серверных лицензий на ОС
- В покупке дополнительных лицензий на ПО
- В покупке дополнительных почтовых серверов

Преимущества Архива для компании

- Создание архива корпоративной электронной почты **любого** размера
- Неограниченный виртуальный почтовый ящик для сотрудников
- Увеличение производительности почтовой системы
- Предоставление доступа пользователям к архиву
- Мгновенный поиск по всему архиву писем (в том числе по регулярным выражениям)
- Поиск по содержимому более 120 типов вложений
- Поиск по текстам, распознанным на изображениях и PDF
- Не требуется лицензия на СУБД, письма хранятся в собственном хранилище
- Без использования проприетарных форматов – в случае аварийной ситуации архив можно расшифровать и вскрыть без использования продукта

- Централизованный архив почты пользователя
- Виртуально-неограниченный объем почтового ящика
- Мгновенный поиск в архиве через веб-интерфейс
- Восстановление удаленных сообщений одним нажатием кнопки
- Доступ к архиву электронной почты из локальной или внешней сети
- Настраиваемая матрица прав для доступа к почте подчиненных

Пример:

- Начальник может посмотреть всю историю общения сотрудников с клиентом или подрядчиком за все время (при наличии прав)

Преимущества Архива для ИТ

- Поддержка любой почтовой системы и простая настройка
- Архивация электронной почты в реальном времени
- Многолетнее хранение архива с минимальными затратами на обслуживание
- Восстановление группы сообщений одним нажатием кнопки
- Увеличение производительности почтовой системы
- Наличие API для интеграции с другими системами

Пример:

- Пользователь удалил случайно письмо, или письмо было ошибочно заблокировано антиспамом. ИТ специалист мгновенно сможет найти письмо и восстановить. Или это может сделать сам пользователь без помощи ИТ.

Преимущества Архива для ИБ

- Соответствие законам и нормативным актам
- Поиск по ключевым словам, составным запросам и регулярным выражениям, в т.ч. на предмет поиска утечек конфиденциальной информации
- Поиск по содержимому более 120 типов вложений
- Поиск по текстам, распознанным на изображениях и PDF
- Построение графа общения между внутренними и внешними адресами для помощи в расследовании инцидентов

Примеры:

- Помощь в исполнении требования ЦБ (СТО БР ИББС-1.0-2014)
- Проведение расследования утечки важной информации
- Предоставление аудитору доступ к переписке сотрудников

Лицензирование

Доступные схемы лицензирования

- Ежегодная подписка с возможностью управлять приобретенным объемом
- Бессрочная лицензия с возобновляемой техподдержкой
- MSP – для крупных поставщиков услуг

Лицензируется по всем почтовым ящикам, которые были активны в течение последнего года

Поиск сообщений

Статус системы Настройка Аудит Аналитика Поиск

allsenders:dm@gfi-software.ru AND allrecipients:sp@afi-d.ru AND attachments:Invoice

Создать запрос

Поле для поиска Все отправители совпадения все слова dm@gfi-software.ru + -

И Все получатели совпадения все слова sp@afi-d.ru + -

И Содержимое вложения совпадения все слова Invoice + -

Опции

Поиск Почта Тип даты отправлено После До Язык Английский Включить Синонимы

Сохранить/Загрузить Поиск

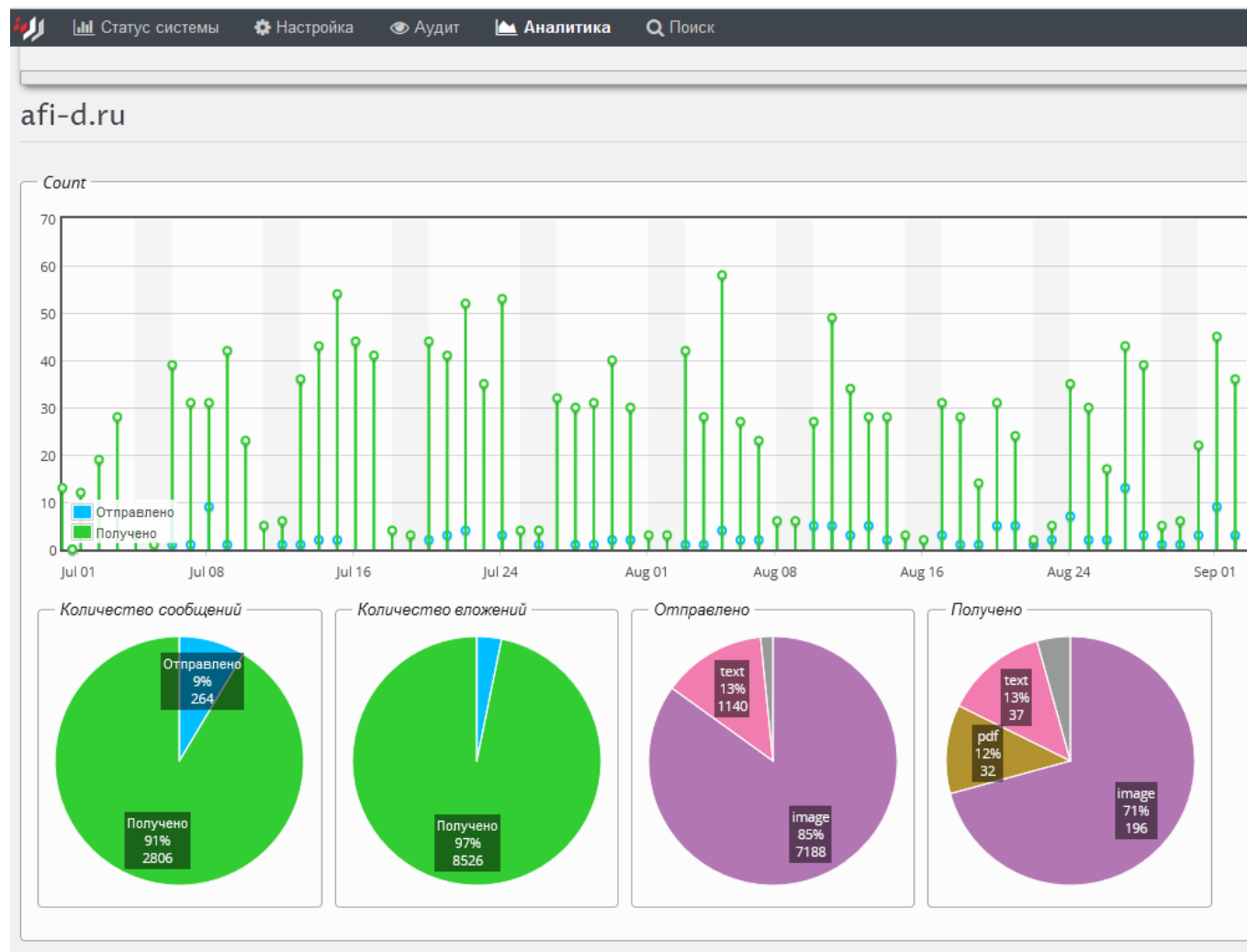
Сохранить поиск по инвойсам авто выполнение Нет Сохранить Загрузить поиск Конфиденциально во вложениях Загрузить Удалить

Поиск

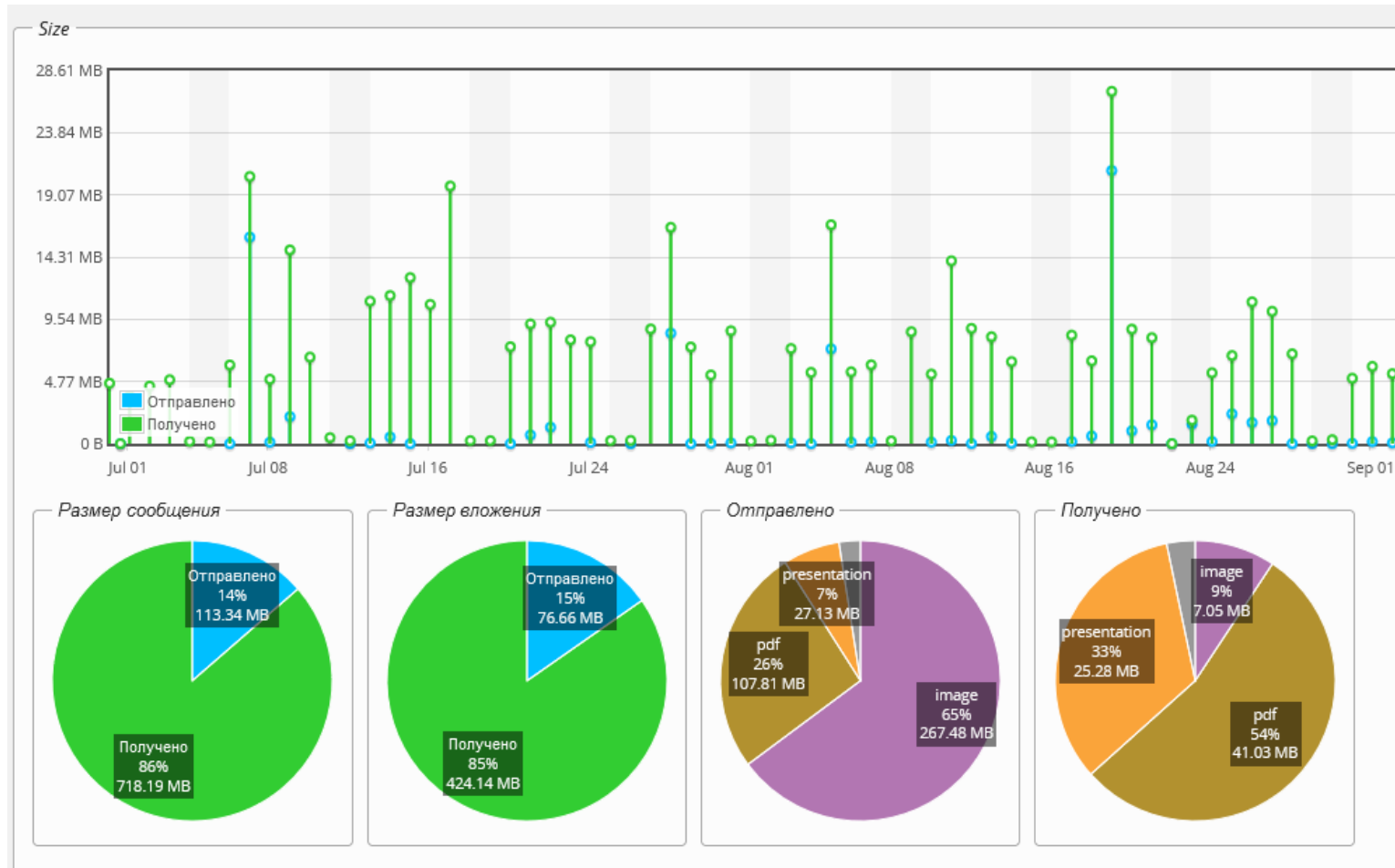
ware Ltd (UK): AF
ware Ltd (UK): AF
ware Ltd (UK): AF
ware Ltd (UK): AF
ange notice lett
ange notice lett
mercial Target Q

Получение письма из архива

The screenshot displays an email management application interface. At the top, there is a navigation bar with icons for 'Статус системы', 'Настройка', 'Аудит', 'Аналитика', and 'Поиск'. Below this is a search bar containing the query: `allsenders:dm@gfi-software.ru AND allrecipients:sp@afi-d.ru AND attachments:Invoice`. The main area shows a list of email items with checkboxes and icons. A dialog box titled 'Сохранить как 2.03 MB. Selected 7.' is open, allowing the user to save the selected items. The dialog includes a text field for the file name, a dropdown menu for the export format (currently set to 'Оригинал'), and a list of options for conversion and header options. The options list includes 'Оригинал', 'EML', 'PST', 'MBOX', 'MSG', and 'PDF', with checkboxes next to 'PST', 'MBOX', and 'MSG'. Below the options list, there are additional options: 'Отдельные PDF (в zip архиве)', 'MSG', 'Отдельные TIFF (в zip архиве)', 'CSV - Только результаты поиска', 'HTML - Только Результаты Поиска', and 'Информация'.



Статистика по размеру писем



Спасибо!

Напишите нам,
и мы покажем решение «живьем»,
проконсультируем по техническим вопросам,
подберем наиболее выгодные условия приобретения.

AFI Distribution

Вам и вашим коллегам понравится с нами работать.

ТЕЛЕФОН В МОСКВЕ

8 499 223 35 33

БЕСПЛАТНО ПО РОССИИ

8 800 550 52 23

ДЛЯ ПАРТНЕРОВ

partners@afi-d.ru

ТЕХ. ПОДДЕРЖКА

support@afi-d.ru

ВЕБ-САЙТ

www.AFi-D.ru