

Компания Первый БИТ
ОФИС NFP

ИМПОРТОЗАМЕЩЕНИЕ RPA

Апрель 2022

Спикер



Виктория Бабанкина, NFP

Руководитель отдела Программная роботизация процессов, NFP

НАШИ ПАРНЕРЫ

PIX ROBOTICS

UiPath™

НАША ЭКСПЕРТИЗА

RPA

Являемся одной из первых команд по внедрению RPA в России (с 2017г), более **50 проектов**



Мы обладаем экспертизой - вся команда специалистов имеет **сертификаты** по разработке на RPA платформах

г. Москва, Малая Пироговская, д. 16, 4эт., офис 41-43.
+7 (495) 488-69-38

www.nfp2b.ru
www.1cbit.ru

ПОВЕСТКА ЭФИРА

- **RPA - №1** при импортозамещении
- **Отечественные RPA** – платформы
- Сложности выбора: базовые **требования** к платформам
- **Чек-лист** при выборе платформы
- **Этапы и метод** перехода на новое отечественное решение
- Сессия «Вопрос-ответ»

Почему необходимо производить импортозамещение RPA-платформ в первую очередь



По сравнению с другими классами систем, такими как ERP и др. **замена иностранной на отечественную RPA не всегда меняет бизнес-процессы и может быть чисто технической работой**



RPA как «цифровой сотрудник» может помогать при частичном разрушении IT-инфраструктуры из-за санкций, **может являться «скорой помощью»**



Технология RPA **будет поддерживать плавную миграцию ERP** и других ИС на отечественные

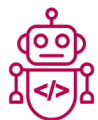


RPA может **компенсировать нехватку специалистов**

Отечественные RPA – платформы

Отечественный рынок RPA – платформ **наполнен множеством решений**, которые имеют разный уровень зрелости.

Что предлагает рынок?



Более **10 вендоров RPA – платформ**



Адаптация под российский рынок ПО,
нативная интеграция



Индивидуальное развитие, **наличие killer feature** (например, ML-модуль)



Возможность клиента влиять на **road map** развития продукта



Стабильное технологическое решение с пакетом функциональных возможностей



Техническая поддержки на русском языке вне зависимости от времени обращения

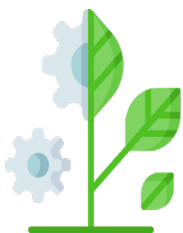


Возможность финансового планирования **без влияния курса валют**

Сложности выбора: требования к новой отечественной платформе

БАЗОВЫЕ

Развитая экосистема



Бесплатная **онлайн-академия**, открытая **база знаний**, партнерская сеть, **SLA**, наличие форумов/telegram-каналы

Технологический стек



Работает с **Windows, Linux** (Astra, AlterOS, Ubuntu). Поддержка работы с **интерфейсами приложений** на базе Windows, Linux

Свободный от санкций



Написана на OpenSource платформе **.NET Core**, которая находится в реестре импортозамещения

Зрелость продукта



Наличие на рынке **от 2 лет**, наличие **коммерческих внедрений**, разнообразие кейсов по взаимодействию с ПО. Открытая информация по релизам системы/ **«живая» карта развития продукта**

Сложности выбора: требования к новой отечественной платформе

ФУНКЦИОНАЛЬНЫЕ

Архитектура

- Система управления роботами
- Инструмент разработки программных роботов
- Программа для выполнения программных роботов

- ✓ Совместимость платформы с СУБД
- ✓ Совместимость платформы с Web - браузерами
- ✓ Наличие встроенного функционала по распознаванию документов / возможность подключения сторонних движков: Google, Abbyy FC/FR/Distributed, Microsoft, DBrain, Google Cloud, MS Vision Cloud, Яндекс.Vision и т.д
- ✓ Наличие встроенных средств автоматизации для систем 1С / SAP / др.
- ✓ Наличие встроенных средств автоматизации для приложений MS Office

Нагрузочные тестирования

Например, обеспечение одновременной работы 100 и более экземпляров программных роботов без потери производительности

- ✓ Наличие возможности взаимодействия программных роботов с оконными приложениями/ web-приложениями/ с консольными приложениями
- ✓ Возможность работы с данными, представленными в плоском табличном (xls,xlsx,txt, csv, таблицы баз данных SQL) либо ином структурированном виде (xml, json и пр.)
- ✓ Поддержка протоколов SMTP, POP3, IMAP
- ✓ Возможность взаимодействие с Citrix и RDP сессиями без создания программного кода для встраивания в платформу или сценарий.

На основании критериев можно сформировать анкету, где ответы будут иметь вес и смогут повлиять на итоговую оценку

Сложности выбора: требования к новой отечественной платформе

БЕЗОПАСНОСТЬ

Защита от кибератак

100% готовность работать в **закрытом контуре** без связи с Интернетом даже для проверки лицензий

Ролевая модель

Поддержка возможностей **разграничения полномочий между:** бизнес-пользователями / администраторами / разработчиками



- ✓ Логирование всех действий пользователей платформы/ экземпляров программного алгоритма, защищенное от изменений; логирования всех действий, защищенное от изменений
- ✓ Предоставлять возможности 256-битного шифрования (или выше)

Сложности выбора: требования к новой отечественной платформе

СТОИМОСТНЫЕ



владение продуктом
(лицензии)

техническая поддержка
(от вендора/ интегратора)

внедрение
проектов

КОМАНДА



Эффективная
коммуникация

Владение
экспертизой

Чек-лист при выборе платформы



Наличие в реестре российского ПО (<https://reestr.digital.gov.ru/>)



Соответствие требованиям, установленным в Федеральном законе «О персональных данных» (152-ФЗ)



Совпадает идеология платформ: low code / no code



Проведено функциональное тестирование (**выполнен пилот**) в ландшафте компании



Работает с **Windows и Linux** (Astra, AlterOS, Ubuntu), в т.ч. разработка в Studio



Работа с отечественным ПО (PostgreSQL, 1С и т.д.)

Мы наблюдаем появление инициатив **Минцифры** и указов **правительства РФ** об ограничениях закупки или об отказе в использовании иностранного ПО для ряда организаций и о сроках перехода на **использование отечественного ПО**, внесенного в Реестр Минцифры

Этапы и методы перехода на новое отечественное решение

БАЗОВЫЕ ЭТАПЫ МИГРАЦИИ

1	Изучение рынка RPA – платформ	»»	<ul style="list-style-type: none">✓ Знакомство с командой вендоров, интеграторов✓ Проведение анкетирования, пилотирования ИТОГО: сделан выбор вендора и команды интегратора
2	Формирование дорожной карты	»»	<ul style="list-style-type: none">✓ Выполнить приоритезацию процессов✓ Определить команду исполнителей, выполнить распределение ИТОГО: Зафиксированы сроки и этапы перевода
3	Подготовка ландшафта и инфраструктуры	»»	ИТОГО: Инфраструктура готова к работам
4	Старт выполнения перевода	»»	ИТОГО: Выполнен технический перевод проектов



Не нужно проводить повторное обследование, не рисуем схемы as is и to be



Важно не проводить реинжиниринг бизнес-процессов и уже разработанных роботов



Не требуется вовлекать клиента/бизнес-заказчика в процесс для получения описания бизнес-процесса

Этапы и методы перехода на новое отечественное решение

МЕТОД ПЕРЕХОДА

30%

трудоzатрат на миграцию от первоначальной оценки

5

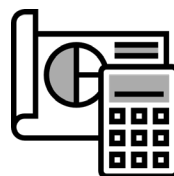
минут для оценки сроков перевода проекта на отечественную платформу



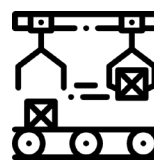
Запуск **инструмента** для пересчета количества активностей/шагов в работе



Проведение краткого анкетирования – **5 вопросов**, которое дополняет информацией о работе



Выполнение **калькуляции** на основании полученной информации



Технический подход к переносу проектов с использованием **встроенного конвертора**, **ручная логическая проверка** и внесение изменений

ВОПРОСЫ