

RPA как инструмент сбора данных из нестандартных источников для BI-систем

Алексей Захаров,
Руководитель отдела технологических решений

Платформа которая расширяет подходы RPA к решению задач заказчиков

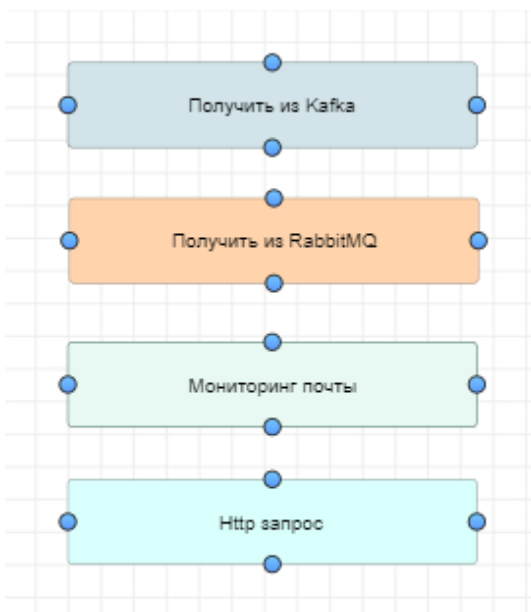
100% покрытие функционала зарубежных платформ. Лидер по импортозамещению в России

- ✓ Сокращение затрат на выполнение рутинных задач до 80%
- ✓ Быстрый Time-to-Market: ускорение в 2 раза
- ✓ Исключение человеческого фактора и снижение ошибок
- ✓ Повышение скорости выполнения бизнес-процессов в 3-4 раза
- ✓ Поддержка до 50000 роботов на одном мастере
- ✓ Крупные заказчики в среднем 100 роботов



В реестре
российского ПО

PIX Master



PIX Studio более 25 источников данных

- Выполнить запрос к 1С**
Выполнить запрос к базе 1С (Пусто), с параметрами Пусто и поместить результат в таблицу Пусто
- Извлечь таблицу SAP GUI**
Извлечь таблицу SAP GUI и поместить элемент в Пусто.
- Загрузить файл из Google Диск**
Загрузить файл с идентификатором Пусто в папку Пусто и поместить путь к загруженному файлу в Пусто
- Извлечь таблицы**
Извлечь все таблицы, содержащиеся в документе Google Документы, и поместить результат в Пусто
- Загрузить файл**
Загрузить файл Пусто на FTP Пусто
- Прочитать файл**
Прочитать файл Пусто
- Создать подключение к БД**
Подключиться к БД и поместить в переменную Пусто
- Прочитать CSV**
Прочитать CSV-файл Пусто с кодировкой Default и разделителем Comma в таблицу Пусто (читать заголовки - true, игнорировать кавычки - false)
- Выполнить**
Выполнить код C#: Пусто
- Получить Email (POP3)**
- Получить письма (IMAP)**
Получить электронные сообщения (IMAP)
- Текст из PDF**
Текст из PDF поместить в Пусто
- Извлечь данные из таблицы Java**
Найти элемент по XPath Пусто и извлечь из него данные в таблицу Пусто.
- Извлечь данные из таблицы Java**
Найти элемент по XPath Пусто и извлечь из него данные в таблицу Пусто.
- Прочитать диапазон ячеек**
Считать с листа Пусто таблицу значений диапазона ячеек "A1:B2" и поместить ее в Пусто
- Отправить HTTP запрос**
Отправить Get запрос по Пусто с таймаутом 20 с.
- Получить письма Outlook**
Прочитать письма из приложения Outlook
- Извлечь таблицы**
Извлечь все таблицы содержащиеся в файле Пусто и поместить в Пусто
- Запустить Google Chrome**
Открыть браузер Google Chrome с переходом по URL Пусто, с таймаутом 10 (с.), и поместить в Пусто
- Запустить Firefox**
Открыть браузер Firefox с переходом по URL Пусто, с таймаутом 10 (с.), и поместить в Пусто
- Выполнить код JavaScript**
В браузере Пусто выполнить код JavaScript: Пусто
- Запустить Internet Explorer**
Открыть браузер Internet Explorer с переходом по URL Пусто, с таймаутом 10 (с.), и поместить в Пусто
- Запустить браузер (Selenium)**
Открыть окно браузера Chrome Пусто и перейти по ссылке Пусто с тайм-аутом в 10 с
- Создать соединение с Telegram**
Создать соединение с Telegram по токenu: Пусто и поместить результат в Пусто
- JSON**
Распарсить JSON строку в Пусто
- XML**
Распарсить XML строку в Пусто

Быстрая миграция с UI Path и BluePrism

PIX Converter (v.1.0.0)

Путь к проекту UIPath: ...

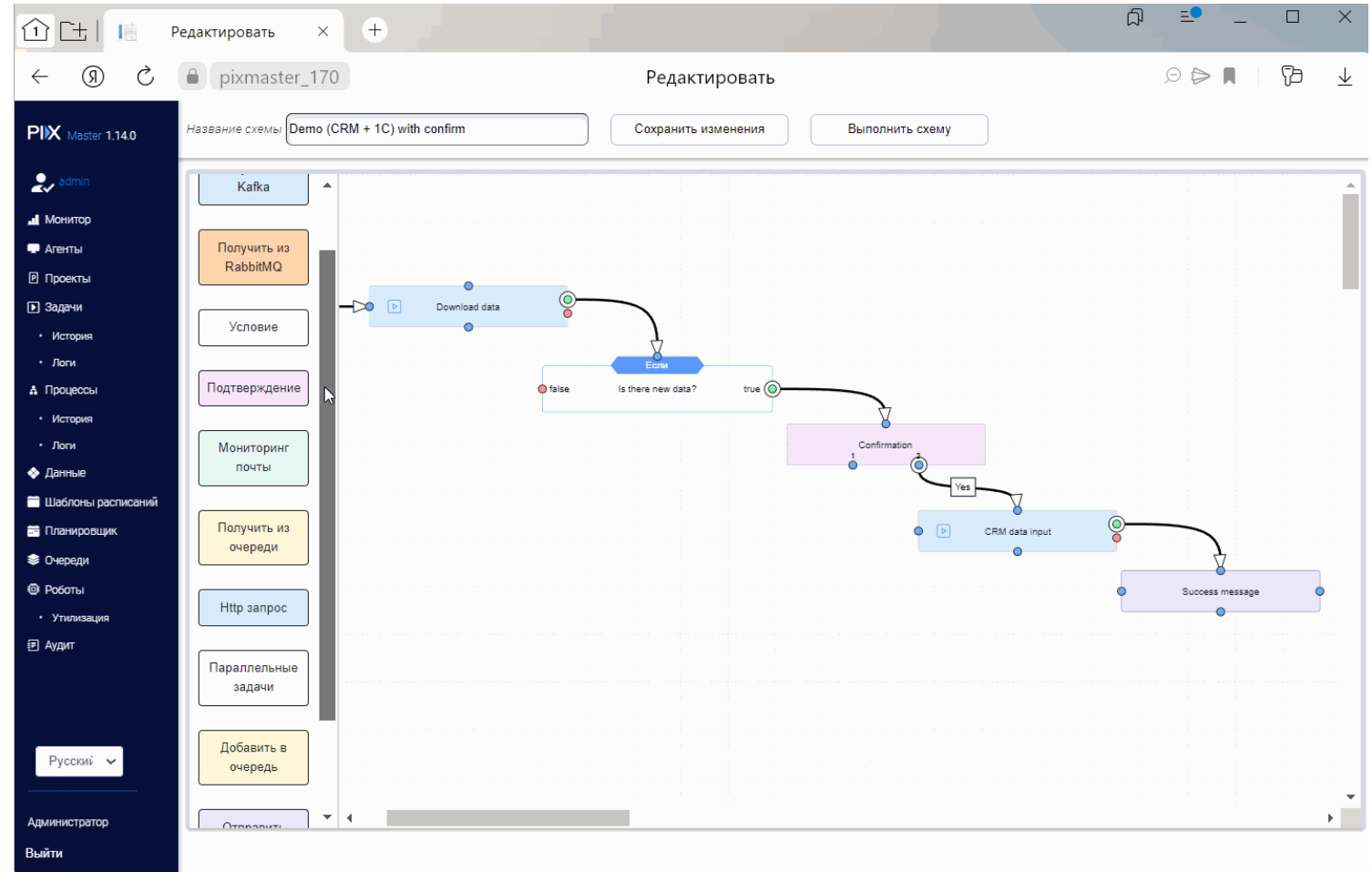
Выберите файл проекта (project.json) UIPath, который хотите конвертировать в проект PIX. После выбора файла будет произведен его анализ на предмет конвертирования. В случае, если будет выбран файл, не подходящий для парсинга, то в строке статуса будет выведена ошибка.

Статистика по проекту:	Статистика по скриптам:
Имя проекта: 4_Process_OFZ Описание: Blank Process Версия схемы: 4.0 Язык выражений: VisualBasic Стартовый скрипт: Main.xaml Кол-во файлов (всего): 137 Кол-во скриптов: 7 Шагов во всех скриптах: 133 Возможно сконвертировать: 67% от проекта	Имя скрипта: Main Аргументы: 0 (шт) Тип скрипта: Flowchart Кол-во шагов: 7 Возможно перенести: 100% (7 шагов из 7) Имя скрипта: InitAllSettings Описание: This workflow outputs a settings Dictionary with key/value pairs to be used in the project. Settings are read from local config file then fetched from Orchestrator assets. Assets will overwrite the config file settings Аргументы: 3 (шт) Тип скрипта: Sequence Кол-во шагов: 30 Возможно перенести: 87% (26 шагов из 30)

Конвертировать в PIX

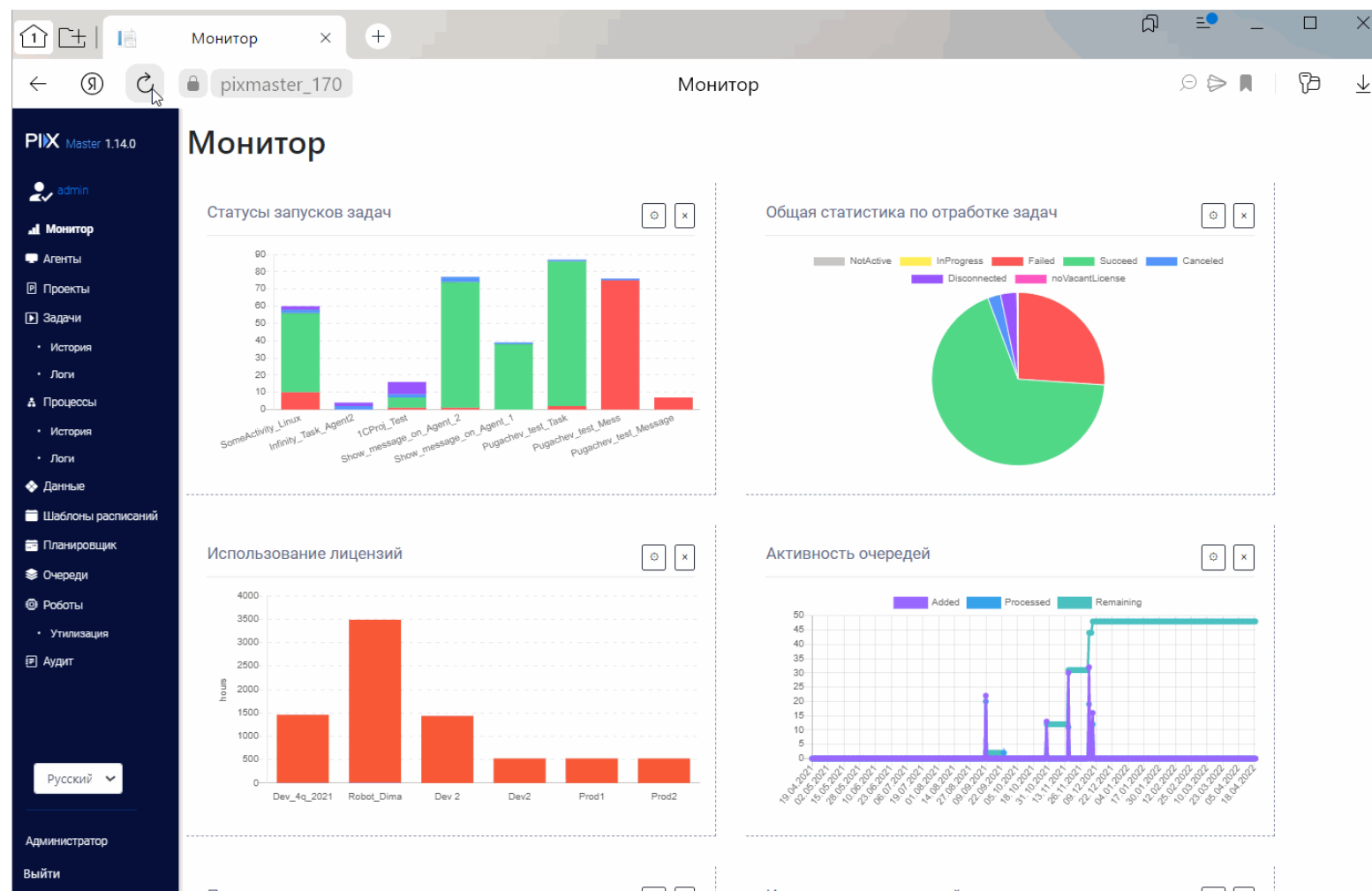
No Code - Оркестратор

- Агенты - компьютеры
- Проекты – код робота и контроль версий
- Задачи – Запуск робота на агенте
- Процессы – объединение роботов в логические цепочки
- Истории и Логи – контроль выполнения операций роботов и действий пользователя



Мониторинг процессов

- Все в одном окне
- Настройка без программирования
- Интуитивность
- Интерактивность
- Обновление в реальном времени



Наши клиенты



Счетная палата
Российской Федерации



РОСЭНЕРГОАТОМ
ЭЛЕКТРОЭНЕРГЕТИЧЕСКИЙ ДИВИЗИОН РОСАТОМА



Альфа-Лизинг



ГЛАВГОСЭКСПЕРТИЗА
РОССИИ



Б|К|С
ФИНАНСОВАЯ ГРУППА



СБЕРБАНК
Корпоративный
университет

ИНГОССТРАХ
Ingosstrakh



МОСВОДОКАНАЛ

Bonduelle



RAPART
SERVICES



Globus



SCHNEIDER
GROUP



СУХОЙ



Алексей Захаров

Руководитель отдела
технологических решений

Моб.: +7 (903) 795 6704

Email: alexey.zakharov@pixrpa.ru



Тел: +7 (495) 215 0481 | сайт: <https://pixrpa.ru>