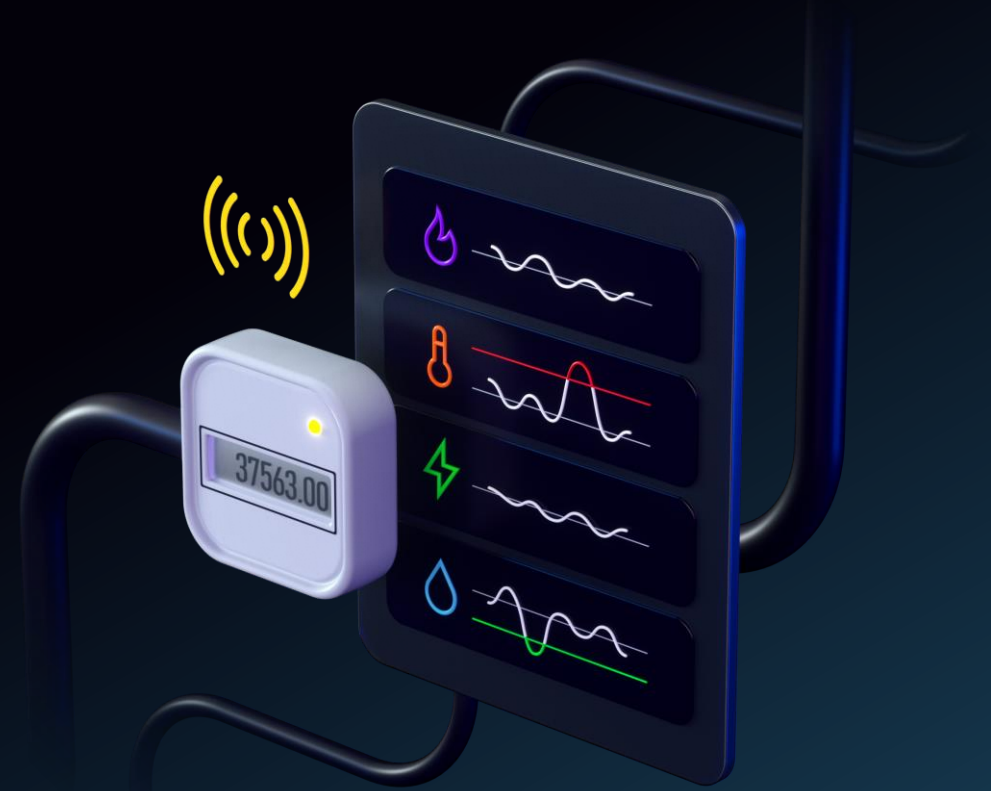


# IoT\* решения для управления и диспетчеризации объектов коммунальной инфраструктуры





**15%**  
Уровень  
автоматизации ЖКХ  
в РФ\*

Мониторинг состояния  
оборудования:  
оптимизация графиков  
ремонта и обслуживания



Эффективное управление:  
сокращение времени  
простоя инженерных  
коммуникаций



Контроль за  
потреблением  
энергоресурсов



Снижение  
операционных и  
капитальных затрат



Повышение надежности  
инженерных сетей



Внедрение  
автоматизированных  
решений



# Возможные сложности в учете поставляемых ресурсов



- Потери от нерационального использования
- Расхождения в балансах
- Оплата за поставленные ресурсы от 50% до 90%
- Низкая автоматизация учёта ресурсов
- Не прозрачность начислений и расчетов

# Система умного ЖКХ



## Государственные органы

- мониторинг качества услуг
- мониторинг работы служб ЖКХ
- мониторинг уровня безопасности ЖКХ

## Аварийные службы

- оперативное оповещение
- автоматическое назначение ближайшей бригады
- удаленная оценка необходимых работ

## УК, ТСЖ, МУП

- мониторинг поставляемых ресурсов
- удаленное снятие показаний с общедомовых и квартирных приборов учета
- оперативное реагирование на отклонения / аварии
- сбор данных для отчетности в ГИС ЖКХ

## PCO

- автоматизированный сбор и учет данных с общедомовых приборов учета
- удаленное ограничение потребления/мощности
- диспетчеризация объектов и оборудования
- контроль качества поставляемых энергоресурсов

Анализ данных и управление



## Система учета ресурсов

Сбор данных



Многоквартирные дома



Частный сектор



Бюджетные учреждения

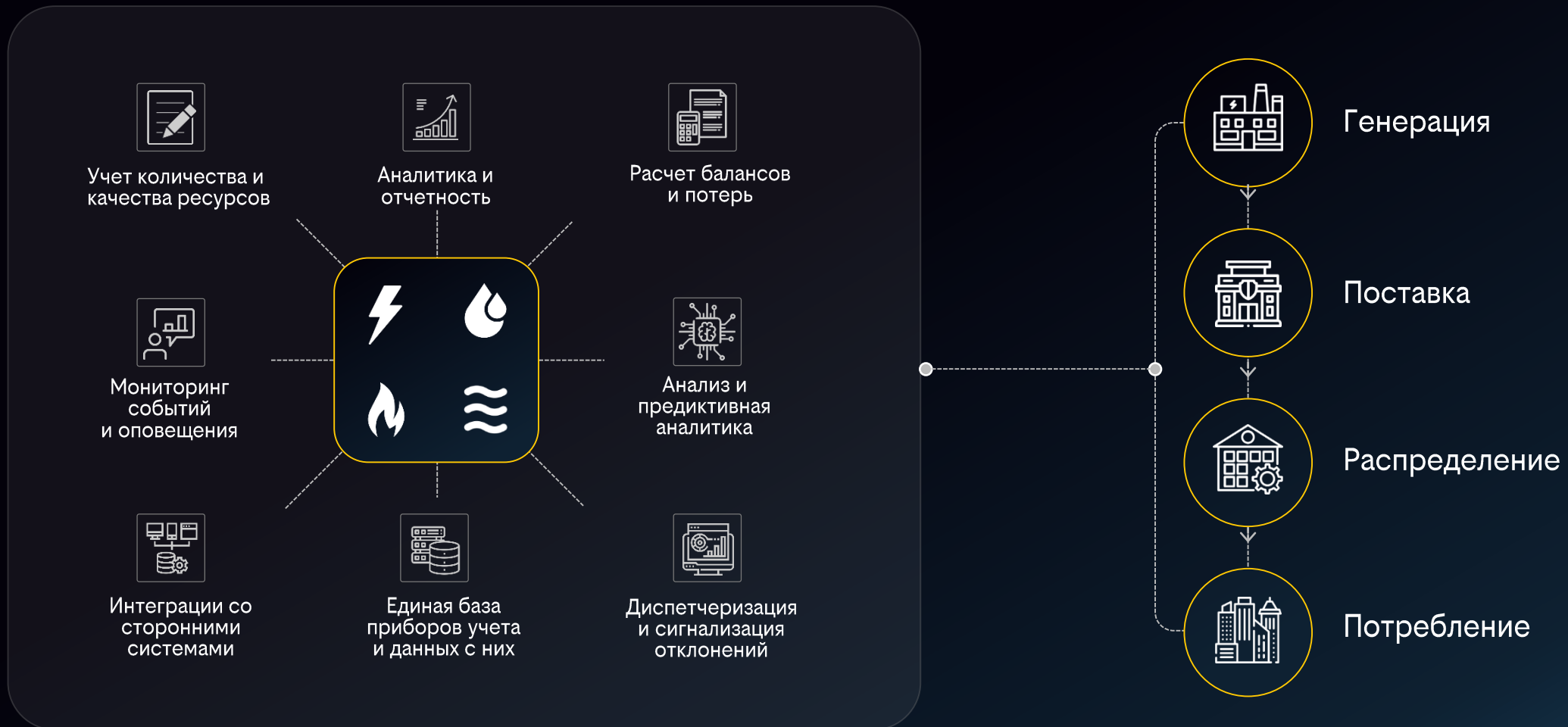


Коммерческая недвижимость



Технопарки

# Интеллектуальная система учета ресурсов



# Возможности системы учета ресурсов



Единая база приборов учета и места их установки



Дистанционный опрос каждого прибора учета, контроллера, датчика



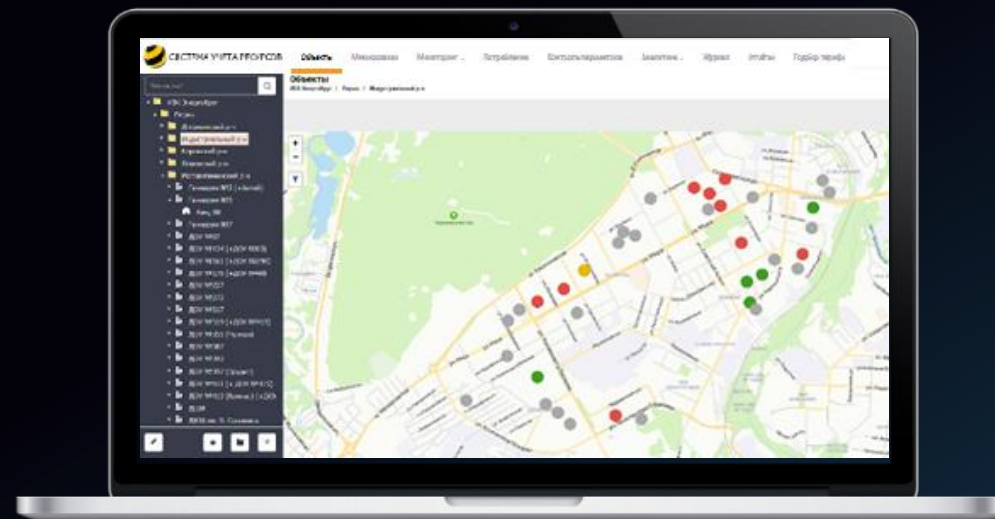
Анализ данных инструменты управления и отчетности



Мониторинг отклонений настройка уставок, оповещения по событиям



Конфиденциальность данных защищенные каналы, надежный ЦОД



Контроллеры, датчики, приборы учета



Защищенные каналы связи



Надежные сервера для хранения данных

# Функционал системы для решения задач управления ресурсами и диспетчеризации оборудования



- ✓ Автосбор всех данных с приборов и датчиков телеметрии
- ✓ Поддержка 200+ моделей приборов
- ✓ Обработка и достоверизация данных с приборов учета
- ✓ Аналитика данных и отчетность
- ✓ Создание настраиваемых иерархий объектов и справочников
- ✓ Картография ГИС для мониторинга объектов
- ✓ Наличие интерфейсов: вэб, АРМ, кабинет конечного пользователя
- ✓ Контроль качества ресурсов, сигнализация уставок отклонений
- ✓ Мониторинг событий и настройка оповещений
- ✓ Модуль SCADA\* для диспетчеризации объектов
- ✓ Гибкая подсистема интеграции с сторонними системами

\*SCADA (Supervisory Control And Data Acquisition) — диспетчерское управление и сбор данных



# Преимущества использования автоматизированных решений





# Пример использования системы



## Внедрение автоматизированной системы в многоквартирном доме

### РЕШАЕМЫЕ ЗАДАЧИ

1. Сбор показаний с приборов учета
2. Контроль качества поставляемых ресурсов
3. Мониторинг работы оборудования
4. Оповещение о внештатных режимах работы

### СОСТАВ РЕШЕНИЯ:

- Приборы учета ресурсов (вода, электричество, тепло), контроллеры, модемы
- Услуги связи на весь срок эксплуатации приборов учета
- Сбор и хранение данных в защищённом ЦОД
- ПО для мониторинга и управления

### ЭФФЕКТ ОТ ВНЕДРЕНИЯ:

- ✓ Эффективность измерений (сведение к минимуму небалансов расхода ресурсов)
- ✓ Сокращение аварийных ситуаций за счет контроля над техническим состоянием оборудования
- ✓ Снижение потребления за счет оптимального режима работы
- ✓ Уменьшение эксплуатационных затрат



# Результаты внедрения наших систем



01 Контроль и управление  
энергоресурсами

02 Оптимизация  
энергопотребления и  
сокращение издержек  
на 5-10%\*

03 Цифровые инструменты  
для повышения  
производительности

04 Мониторинг и снижение  
аварийности, потерь

05 Собственные данные для  
работы с поставщиками/  
потребителями

06 Повышение точности  
прогнозирования и  
планирования затрат



\*Эффективность рассчитана на основе данных, предоставленных клиентами билайн по результатам оказания услуг. Сведения носят информационно-справочный характер, билайн не гарантирует достижение указанных результатов

# Спасибо за внимание!



Буду рад ответить на Ваши вопросы

**Николай Фадеев**

Руководитель по развитию и поддержке продаж продуктов

+7 909 288-00-77

NFadееv@beeline.ru



Данный материал носит информационный характер и не является офертой. С условиями оказания упомянутых в тексте услуг, тарифов билайн, а также с ограничениями и требованиями к ним, вы можете ознакомиться, связавшись с представителем билайн.