

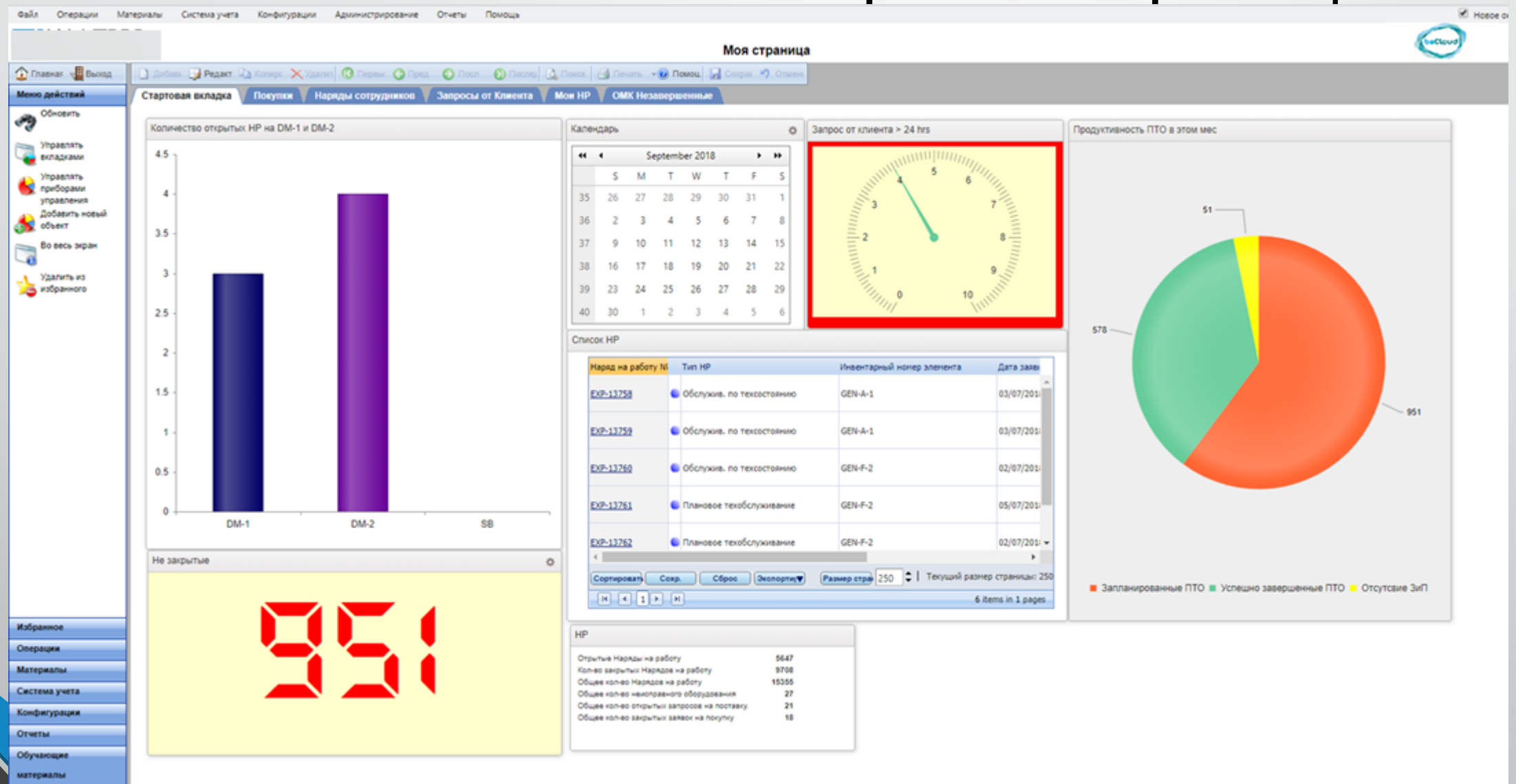


CMMS

Обеспечение безотказной  
эксплуатации ЦОД в соответствии с  
Tier III OS (Uptime Institute)

ver.121 28.НОЯ.2025

# Основные элементы: стартовая страница



# Основные элементы: Оборудование

Файл   Операции   Материалы   Система учета   Конфигурации   Администрирование   Отчеты   Помощь

## Оборудование

Главная   Выход   Добавить   Редактировать   Копировать   Удалить   Перейти   Предварительный просмотр   Поиск   Печать   Помощь   Сохранить   Отменить

Оборудование   Разное   Двигатель   Коммуникации   Сборка   Комментарии   Подрядчик   Запчасти   Рем.центры   Счетчик   ППР   Отслеживаемое состояние   Амортизация

**Меню действий**

- Связанные документы
- Создать Наряд на работу
- Последний измененный
- Ввести время простоя
- Обзор
- Переместить оборудование
- Группы
- Ключи
- Отслеживание
- Показать событие
- Набор
- Избранное
- Операции
- Материалы

Инв.номер:	Sk-GEN-A-1	Входит в стоимость:	<input checked="" type="checkbox"/>	Активно:	<input checked="" type="checkbox"/>
Описание:	Генератор	В лизинге?	<input type="checkbox"/>	Выведено из экспл.	<input type="checkbox"/>
Модель:		Сервисный договор	<input checked="" type="checkbox"/>	BMP	<input type="checkbox"/>
Модель №:	8000 LSX	Уровень риска:	5		
Серийный №:	8906 440000 2544 S	Описание типа:	Генератор		
ИН размещения:	DM-1-132	Описание подтипа:			
Наим-е комплекса:	"ЦОД"	Наим-е поставщика:	Zeppelin Russland		
Наим-е здания:	DM-1	Производитель:	Siemens, Inc.		
Код этажа:		Счет №:	001		
Помещение №:	132	Система:			
Отдел:	Technical service	Подсистема:			
Категория:		СП:	002		

Дата покупки:	15/07/2013	Дата гарантии:	08/08/2014
Предполагаемый срок службы:	120	Дата регистрации:	30/09/2014
Номер заказа на покупку:	O3-3215	Сертификация:	31/08/2016
Сервисный номер поставщика:	8 916 182 3988	Последняя калибровка:	16/09/2018
Сервис до:	07/08/2015	Сертификат до:	31/10/2019

Детали   **Даты**   Энергия   Всплывающее сообщение

# Основные элементы: Задачи

Главная Выход

Добави Редакт Копирс Удалит Первы Пред Посл Послед Поиск Печать

Идентификация Лист Задач Чек лист Решение Требования ППР Ремонтный центр К

Код: SK-01 Наим-е: Ежегодное ТО ДГУ

задача

Тип элемента	Инвентарный номе	Описание	Ср.время	Един	Интервал	Специальность	Расположе
<input type="checkbox"/>	Оборудование	SK-GEN-A-1	Генератор	5.1000	1	Year	Инженер Механик DM-1-132

Код РЦ: ОМКС

Приоритет: 1 Высокий

С интервалом: 1 год

Расч. Время: Дней на заверш.:

Специальность: Инженер Механик

Отдел: Эксплуатация ОМКонтроль

Счет №: Стоимость:

Расчетная таблица:

Бригада: 1

Описание бригады: 1

Расписание: ☒ Фиксирован ☐ Плавающее

Тип НР: Плановое техобслуживание

Подтип НР:

Код склада:

Номер договора:

Дата следующего ППР: 26/09/2018

Дата последнего ППР:

Начало сезона:

Конец сезона:

Фиксирован дни нед.:

Файл Операции Материалы Система учета Конфигурации Администрирование Отчеты Помощь

Задания

Главная Выход

Добави Редакт Копирс Удалит Первы Пред Посл Послед Поиск Печать

Идентификация Лист Задач Чек лист Решение Требования ППР Ремонтный центр ЮДФ Наряды на работу Стоимости Хлеб-файл осмотра

Код: SK-01

Описание: Ежегодное ТО ДГУ

Печатать в нарядах ППР

Печатать в нарядах не ППР

Работы выполнять без проведения процедур LOTO!

1. С помощью пирометра убедиться, что температура охлаждающей жидкости ниже 40 градусов Цельсия.
2. Медленно снять крышку заливной горловины системы охлаждения, давая возможность сравниться давлению.
3. Поддерживать уровень охлаждающей жидкости не менее 4/5 уровня визуального указателя.
4. Очистить крышку заливной горловины системы охлаждения и проверить состояние прокладок крышки.
5. Установить крышку на место.
6. Осмотреть систему охлаждения на наличие течей.

# Основные элементы: Наряды на работу

Главная Выход

Добави Редакт Копирс Удалит Первы Пред Посл Послед Поиск Печать Помощь Сохран Отмена

Инфо Результаты Стоимость Инфо по счетам План Приложение ЮДФ Журнал утверждения Связанные НР Обзор

Здание: N-1 ул. Нобеля 1

Оборудование: Sk-GEN-A-1 Генератор

Отдел: Tech.S. Technical service

Счет №: 001 Расходы

Дата заявки: 18/09/2018 12:33 Оповестить меня

Приоритет: Высокий

Заявитель: Andrew Hardisty

Тел.: 8 926 576 78 90 E-mail: andry.h@mail.ru

Заявка: ☐ Проверка уровня охлаждающей жидкости ДГУ.  
☐ Ежегодное ТО ДГУ

Наряд на работу №: Sk-1012

Код РЦ: Sk

Тип НР: Плановое техобслуживание

Подтип НР:

Ссылка №:

Журнал заявок:

Имя руководителя: Андрей Даньшин

Расч дата начала: 26/09/2018 10:00

Расч дата окончания: 26/09/2018 12:00

Статус: Создано

Дата завершения:

Меню действий

"Связанные документы"

Ввести стоимость

Последний измененный

Утверждение

Маршрут вручную

Отслеживание

Отметить результаты

Оценить

Время простоя

Контр.-изм. прибор

Отметить ППР

Избранное

Операции

Материалы

Система учета

Конфигурации

Отчеты

Обучающие материалы

Этот наряд на работу содержит несколько задач и/или специальностей. Лист задач ППР

Задача: SK-01 Ежегодное ТО ДГУ

Специальность: ИМ Инженер Механик

Дата выполнения:

Дата завершения:

До даты: 18/09/2018 13:33

Не найдено ППР не вып.

Исправить ошибку? Работы не произв.

Ознакомление

Подрядчик:

График:

Код отказа:

Суб-код отказа:

Информация по задаче

Проект

Больше информации

Информация о позиции

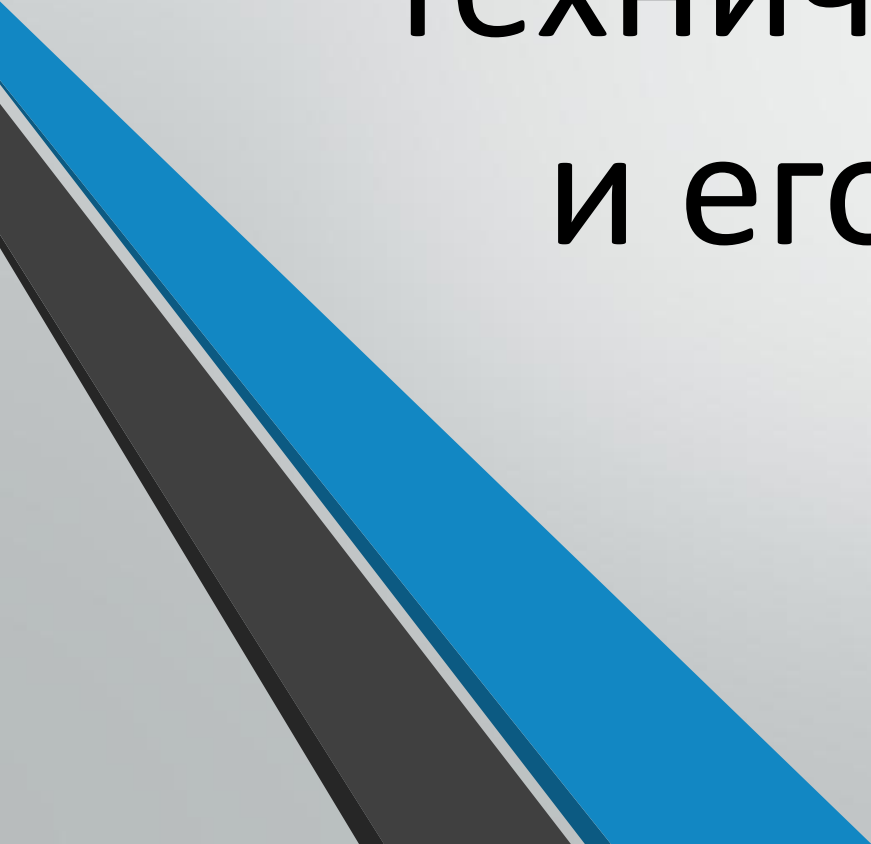
Сметная стоимость

Ключ

Запланирован

# Основные модули

- **Управление техническим обслуживанием объекта.** Но также содержит в себе удобную библиотеку задач, генератор отчетов.
- **Управления материальными ресурсами.** Менеджмент склада, отслеживание наличия каждой необходимой для эксплуатации товарно-материальной ценности. Организация закупок иссякающих позиций склада.
- **Тайм-менеджмент.** Оптимизация трудозатрат, через слежение за производимыми работами.
- **Контрактный менеджмент.** Контроль подрядчиков посредством мониторинга производимых ими работ.
- **Информационная панель 24/7.** Доступ в режиме реального времени к критически важной информации и актуальным данным для своевременного реагирования.
- **Управление сервисными запросами.** Работа с клиентами через интерфейс. Оповещение о заявках на работы от клиентов и уведомления о завершении работ.



# Достаточность технического персонала и его квалификация



Персонал 3:  
Присутствие сотрудников в режиме 7х24: не менее одного квалифицированного  
сотрудника на полной ставке.

Добавить Редактировать Копировать Удалить Первым Предыдущий Следующий Последний Поиск Печать Помощь Сохранить Отменить

Инфо Управление персоналом Контроль СИЗ Тренинг/Обучение Стоимость Комплексы Ключи Ремонтные работы

ИН: 001 Активно ☒

Имя / Фамилия: Анатолий Зиловский

Заголовок:

Тип затрат: 3000.00

Счет: 001

Смена: Д-1

Водитель ☐ Руководитель ☒

Комментарии:

Размер одежды: 48

Размер обуви: 43

Размер перчаток: 1

Информация по работам Прочая информация Бригада Специальность Руководитель техников

Добавить Редактировать Копировать Удалить Первым Предыдущий Следующий Последний Поиск Печать Помощь Сохранить Отменить

Инфо Управление персоналом Контроль СИЗ Тренинг/Обучение Стоимость Комплексы Ключи Ремонтные работы

ИН: 001 Наим-е: Анатолий Зиловский

Курс обучения	Дата получения	Дата истечения срока
Electrical Safety Category 5 - Certification	13/02/2012	13/02/2013
First Aid Certification	16/06/2011	16/06/2014
Job Safety Certification	28/02/2011	28/02/2014
Fire Safety Certification	03/03/2011	03/03/2014
Ecological safety	19/12/2012	19/12/2017



## Персонал 5:

Общее количество сотрудников на полной ставке соответствует требованиям к рабочей нагрузке.

ГлавнаяВыход

ДобавитьРедактироватьУдалитьПервыйПредПоследПоследний измененныйПоискПечатьПомощьСправкаОтмена

Поиск

Меню действий

Связанные документы

Последний измененный

Добавить в избранное

Add Bookmark

Избранное

Операции

Материалы

Система учета

Конфигурации

Отчеты

Обучающие материалы

Поисковик

Вид программы

Вид раб. занятости

Вид свойств

Вид топлива

Вид транзакций

корпоративной банк. карты

Виды

Виды активов

Виды биомедицинского оборудования

Виды возвратов

Виды заданий

Виды замков

Виды записей в регистр. журнале

Виды заявок

Виды заявок на продажу

Виды зданий

Виды изъятия из эксплуатации

Виды инструментов

Виды ключей

Виды компонентов

Виды корректировок

трудозатрат

Виды линий продаж

Виды нарядов на работу

Виды неисправностей

Виды оборудования

Виды объектов

Виды опасных веществ

Виды отделов

Виды поставщиков

Инфо

Стоимость

Ремонтные центры

ЮДФ

Обзор

1

По умолчанию

Добавить

Редактировать

Копировать

Удалить

Код	Описание
ВЗО	Внутренний запрос обслужи
ЗК	Запрос обслуживания клиен
ОИ	Осмотр инструментов
Осм.1	Осмотр
ОТО	Обслужив. по техсостоянию
ПТО	Плановое техобслуживание
РТО	Реагирующее ТО

Сортировать

Сохранить

Сброс

Экспорт

1

Код	Описание	Единица измерения	Периодичность	Срок службы	Стоимость
E-1091	Техническое обслуживание ИБП и силовой панели MBP(SSW) по программе производителя.	6	Месяц	10,95	
E-1091	Техническое обслуживание ИБП и силовой панели MBP(SSW) по программе производителя.	6	Месяц	10,95	
E-1127	Измерение сопротивления заземляющего устройства.	3	Год	0	
E-1126	Визуальный осмотр с частичным вскрытием грунта.	12	Год	24	
Plumb-1003	Техническое обслуживание дренажного насоса.	6	Месяц	4,17	
Plumb-1001	Техническое обслуживание канализационного насоса.	6	Месяц	2,25	
Plumb-1004	Техническое обслуживание дренажного насоса очистных сооружений.	1	Год	2	
Plumb-1005	Обслуживание и очистка очистных сооружений ливневых и талых вод.	1	Год	0,5	
E-1086	Замена вентиляторов в секциях ИБП.	5	Год	4	
E-1086	Замена вентиляторов в секциях ИБП.	5	Год	4	
L&K-1007	Проверка функций шлюзовой кабины.	1	Год	3	
L&K-1007	Проверка функций шлюзовой кабины.	1	Год	3	
E-1125	Визуальный осмотр заземляющего устройства.	6	Месяц	4	
E-1122	Измерение сопротивления изоляции кабельных линий и обмоток электрических машин.	3	Год		
FFS-1004	Техническое обслуживание прибора управления AFFS1;	1	Месяц	2,32	
L&K-1004	Проверка работоспособности боллардов.	1	Неделя	0,6	
L&K-1001	Проверка работоспособности автоматического барьера.	1	Неделя	0,51	
L&K-1002	Проверка работоспособности индукционной петли.	1	Неделя	0,53	
L&K-1012	Визуальный осмотр автоматических ворот.	6	Месяц	1	
L&K-1014	Осмотр автоматических ворот разгрузочной зоны на предмет повреждений.	6	Месяц	1,03	
L&K-1014	Осмотр автоматических ворот разгрузочной зоны на предмет повреждений.	6	Месяц	1,03	
L&K-1015	Протяжка всех болтовых соединений ворот погрузочной зоны.	1	Год	1	
L&K-1015	Протяжка всех болтовых соединений ворот погрузочной зоны.	1	Год	1	

## Персонал 7:

Распределение инженеров различных направлений, сменное покрытие в соответствии с требованиями к эксплуатации и обслуживанию.

The screenshot displays the WebTMA 5.0.7 - OM Control application interface. The top navigation bar includes links for 'Главная' (Home), 'Выход' (Logout), and other system functions. The left sidebar contains a 'Поиск' (Search) section with a list of items and an 'Обзор' (Overview) section with a list of items. The main content area shows a table of tasks with columns for 'Number', 'Request Date', 'Task', and 'Description'. The bottom section features a Gantt chart for the date 10.09.2013, showing various tasks as horizontal bars across a timeline from 08 to 19. The application is running in Mozilla Firefox.

## Квалификация 1 - 3 :

Надлежащие разрешения и допуск у персонала в соответствие с гос. нормами, Опыт и техническая подготовка, необходимые, чтобы правильно обслуживать и эксплуатировать установленное инженерное оборудование.

Главная

Выход

Связанные документы

Последний измененный

Учетная Запись Пользователя

Добавить в избранное

Add Bookmark

Избранное

Операции

Материалы

Система учета

Конфигурации

Отчеты

Обучающие материалы

Добавить

Редакт

Копирс

Удалит

Первы

Пред

Посл

Послед

Поиск

Печать

Помощь

Сохран

Отмен

Инфо

Управление персоналом

Контроль

СИЗ

Тренинг/Обучение

Стоимость

Комплексы

Ключи

Ремонтный центр

ЮДФ

Специализация Службы обслуживания

Наряд на работу

ИН: 002

Наим-е: Андрей Иванов

Курс обучения	Дата получения	Дата истечения срока	Часы	Стоимость поездки	Стоимость обучения
Electrical Safety Category 5 - Certification	18/12/2012	18/12/2013			
Job Safety Certification	16/11/2012	16/11/2015			
Fire Safety Certification	30/11/2012	30/11/2015			
Training on CMMS					
Terberg Control Panels	04/02/2017	03/02/2018			

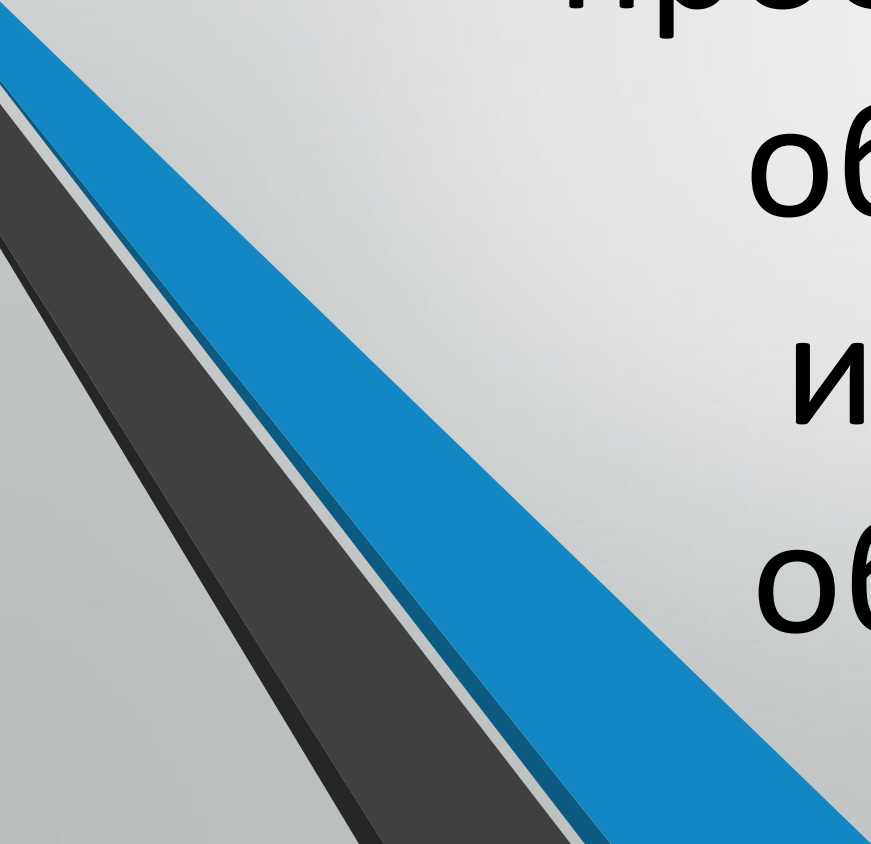
1

5 items in 1 pages

Завершенный класс

Наследие (устаревший)

Дополнительный навык



# Программа профилактического обслуживания инженерного оборудования

# Программа профилактического обслуживания 1:

## Эффективная программа профилактического обслуживания РМ, включающая список мероприятий по техническому обслуживанию, сроки проведения и запись о завершении.

Главная Выход

Меню действий

Добавить в избранное

Избранное

Операции

Материалы

Система учета

Конфигурации

Set Criteria Legend

Save Cancel

Equipment

Tag#: 1.CGБЗ.1.ACP-D - Task#: CE

Tag#: 1.CGБЗ.1.ACP-A - Task#: CE

Tag#: 1.CGБЗ.1.ACP-E - Task#: CE

Tag#: 1.CGБЗ.1.ACP-F - Task#: CE

Tag#: 1.CGБЗ.1.BB2-D - Task#: CE

Tag#: 1.CGБЗ.1.BB2-E - Task#: CE

Tag#: 1.CGБЗ.1.BB2-F - Task#: CE

Tag#: 1.CGБЗ.1.BB1-D - Task#: CE

Tag#: 1.CGБЗ.1.BB1-E - Task#: CE

Tag#: 1.CGБЗ.1.BB1-F - Task#: CE

Tag#: 1.CGБЗ.1.BB1-A - Task#: CE

Tag#: SK-GEN-A-1 - Task#: SK-01

Гantt View

List View

Главная Выход

Добавить в избранное

Последний измененный

Добавить в избранное

Add Bookmark

Идентификация

Лист Задач

Чек лист

Решение

Требования

ППР

Ремонтный центр

ЮДФ

Наряды на работу

Стоимость

Хреф-файл осмотра

Обзор

Код SK-01

Наим-е: Ежегодное ТО ДГУ

Основная

задача

Expand

Тип элемента	Инвентарный номе	Описание	Ср.время	Едини	Интервал	Специальность	Расположение	Ремонтный центр	Дата след. ППР	Дата посл. ППР	Отдел	Счет
Оборудование	SK-GEN-A-1	Генератор	5.1000	1	Year	Инженер Механик	DM-1-132	ОМКС	26/09/2018		Эксплуатация ОМК	Планс

Код РЦ: ОМКС

Приоритет: 1 Высокий

С интервалом: 1 год

Расч. Время: Дней на заверш.:

Специальность: Инженер Механик

Отдел: Эксплуатация ОМК

Счет №: Стоимость:

Расчетная таблица: Бригада 1

Описание бригады: 1

Расписание: Фиксирован Плавающий

Тип НР: Плановое техобслуживание

Подтип НР:

Код склада:

Номер договора:

Дата следующего ППР: 26/09/2018

Дата последнего ППР:

Начало сезона:

Конец сезона:

Фиксирован дни нед.:

## Программа профилактического обслуживания 2:

В программу РМ обычно включаются рекомендации по техническому обслуживанию от производителей оригинального оборудования (ОЕМ).

Файл Операции Материалы Система учета Конфигурации Администрирование Отчеты Помощь

**WebTMA**  
POWERED BY TMA SYSTEMS

**Задания**

Главная Выход Добавить Редактировать Копировать Удалить Первым Предыдущий Следующий Последним Поиск Печать Помощь Сохранить Отменить

Идентификация Лист Задач Чек лист Решение Требования ППР Ремонтный центр ЮДФ Наряды на работу Стоимость Xref-файл осмотра

Код: SK-01 Описание: Ежегодное ТО ДГУ

Печатать в нарядах ППР ☒ Печатать в нарядах не ППР ☒

Работы выполнять без проведения процедур LOTO!

1. С помощью пирометра убедиться, что температура охлаждающей жидкости ниже 40 градусов Цельсия.
2. Медленно снять крышку заливной горловины системы охлаждения, давая возможность сравниться давлению.
3. Поддерживать уровень охлаждающего визуального указателя.
4. Очистить крышку заливной горловины от грязи и масла, проверить состояние прокладок крышки.
5. Установить крышку на место.
6. Осмотреть систему охлаждения.

Меню действий

- "Связанные документы"
- Последний измененный
- Добавить в избранное
- Add Bookmark

Избранное

Операции

Материалы

Система учета

Конфигурации

Отчеты

Обучающие материалы

Главная Выход Добавить Редактировать Копировать Удалить Первым Предыдущий Следующий Последним Поиск Печать Помощь Сохранить Отменить

Идентификация Лист Задач Чек лист Решение Требования ППР Ремонтный центр ЮДФ Наряды на работу Стоимость Xref-файл осмотра Обзор

Код задачи: SK-01 Описание: Ежегодное ТО ДГУ

Проверки

Код	Описание	Тип	Контроль	Заказ №
01	Уровень охлаждающей жидкости	Fluid Level / Уровень жидкости	Только Зачтено/незачтено	1
02	Температура нагрева поверхности двигателя	Температура / Temperature	Только ввод	2
07	Уровень масла в системе смазки ДГУ	Fluid Level / Уровень жидкости	Только Зачтено/незачтено	3

Меню действий

- "Связанные документы"
- Последний измененный
- Добавить в избранное
- Add Bookmark

Избранное

Операции

Материалы

Система учета

Конфигурации

Отчеты

Обучающие материалы



# Программа профилактического обслуживания 3: Подробные процедуры переключения между резервным оборудованием (доступные и используемые).

Главная

Выход

Добавь

Редакт

Копирс

Удалит

Первы

Пред

Посл

После

Поиск

Печать

Помощ

Сохран

Отмен

Инфо

Ремонтный центр

Обзор

Меню действий

Последний измененный

Связанные документы

Добавить в избранное

Add Bookmark

Код: E0382

Наим-е: GEN-A

Последнее изменение: 3/7/2013 1:34:24 AM

Уровень риска: ☐ Опасность ☒ Внимание! ☐

Процедура блокировки:

1. SB-EA, Q-06C;  
\_\_\_\_ Отключение генераторного ввода генераторного ввода  
\_\_\_\_ Восстановление генераторного ввода

2. Кнопка STOP, на панели управления EMCP 3.1;  
\_\_\_\_ Включение режима "STOP"  
\_\_\_\_ Отключение режима "STOP"

E0043	Наим-е	CRAC 2/1/3
13/04/2013 10:45	Уровень риска	2
1. BMS		
____ Отключение CRAC 2/1/3 через BMS	____ Включение CRAC 2/1/3 через BMS	
2. Выключатель On/Off на CRAC 2/1/3		
____ Выключить	____ Включить	
3. QS (в CRAC 2/1/3)		
____ Отключение питания CRAC	____ Восстановление питания CRAC	
4. CRAC DB 2/1/3, Q-4;		
____ Отключение резервного ввода CRAC ввода CRAC	____ Восстановление резервного ввода CRAC	
5. CRAC DB 2/1/2, Q-4;		
____ Отключение основного ввода CRAC	____ Восстановление основного ввода CRAC	



## Программа профилактического обслуживания 4: Полностью алгоритмизированные мероприятия по профилактическому обслуживанию (например, с помощью процедуры MOR).

Файл Операции Материалы Система учета Конфигурации Администрирование Отчеты Помощь

**WebTMA**  
POWERED BY TMA SYSTEMS

Главная Выход

Добавить Редактировать Копировать Удалить Первым Пред Следующим Поиск Печать Помощь Сохранить Отменить

Идентификация **Лист Задач** Чек лист Решение Требования ППР Ремонтный центр ЮДФ Наряды на работу Стоимость Xref-файл осмотра

Код: SK-01 Описание: Ежегодное ТО ДГУ

Печатать в нарядах ППР ☒ Печатать в нарядах не ППР ☒

Работы выполнять без проведения процедур LOTO!

1. С помощью пирометра убедиться, что температура охлаждающей жидкости ниже 40 градусов Цельсия.
2. Медленно снять крышку заливной горловины системы охлаждения, давая возможность стравиться давлению.
3. Поддерживать уровень охлаждающей жидкости не менее 4/5 уровня визуального указателя.

Главная Выход

Добавить Редактировать Копировать Удалить Первым Пред Следующим Поиск Печать Помощь Сохранить Отменить

Идентификация **Лист Задач** Чек лист Решение Требования ППР Ремонтный центр ЮДФ Наряды на работу Стоимость Xref-файл осмотра

Код: SK-01 Описание: Ежегодное ТО ДГУ

Печатать в нарядах ППР ☒ Печатать в нарядах не ППР ☒

Работы выполнять без проведения процедур LOTO!

1. С помощью пирометра убедиться, что температура охлаждающей жидкости ниже 40 градусов Цельсия.
2. Медленно снять крышку заливной горловины системы охлаждения, давая возможность стравиться давлению.
3. Поддерживать уровень охлаждающей жидкости не менее 4/5 уровня визуального указателя.

Главная Выход

Добавить Редактировать Копировать Удалить Первым Пред Следующим Поиск Печать Помощь Сохранить Отменить

Инфо **Ремонтный центр** Обзор

Код: 001 Тип: Трансформатор

Наим-е: TX out of operation Подтип:

Источник:

Стандартно выполняемые процедуры:

11. Проверить стабильность сетевых параметров на панели ДГУ.
12. Перевести подсистемы ЦОД в нормальный режим.
13. Отключить секцию RM на трансформаторе и выкатить автомат Q7B.
14. Соблюсти процедуры LOTO.
15. Известить Главного Инженера и Директора Эксплуатации о переходе на режим питания от ДГУ и запросить разрешение на перевод Арендаторов (Клиентов) на основную схему электроснабжения.
16. При получении разрешений, проверить состояние нагрузки по месту, проверить стабильность работы ДГУ.
17. Оповестить дежурную смену Инженеров о режиме питания по лучам.

Программа профилактического обслуживания 5:  
Наличие процесса контроля качества, подтверждающего:  
а) надлежащее завершение,  
б) качество РМ.

Главная Выход

Добавить Редактировать Копировать Удалить Первым Предыдущий Следующий Последний Поиск Печать Помощь Сохранить Отменить

Наряд на работу Результат **Стоимость** Фин.инфо План Приложение Ограничения Журнал утверждения Связанные НР Обзор

Наряд на работу №: RE-10000 Дата завершения: 06/03/2012 16:05

Расходы	Часы	Трудозатраты
Не введено:	0.00	0.00
Введено:	0.00	0.00
Итого:	0.00	0.00

Стоимость СЗатраты

Тип стоимости	Описание задачи
Нет записей для отображения.	

Ввод стоимости наряда на работу

Наряд на работу №: RE-10000 Здание: HOSP-1

**Задача:** WASP-1001-Проверка соответствия измеренного и фактического у

**Тип стоимости:** Чел/час **Дата работ:** 26/09/2018 13:44

**Исполнитель:** 004 Марта Каримова

**Специальность:** Администрация Счет №:

**Часы:** Описание смены: Regular

**Код типа времени:** RT Код отказа:

Код подтипа времени: Суб-код отказа:

Описание статуса: Исправить ошибку?:

Дата завершения: 21/03/2018 16:05 Дата выполнения: 22/02/2018 13:44

Должность:

Работы не произв. ☒ Не найдено ☐ ППР не вып. ☐ Без затрат ☐ Налог ☐

Комментарии:

Трудозатраты Исполнитель Общие

Правка трудозатрат Сохранить&Закрыть Отменить

Всего Трудозатраты Материал Другое

Подтвердить

Меню действий

- \*Связанные документы\*
- Ввести стоимость
- Последние модификации
- Утвердить
- Утверждение вручную
- Отслеживать
- Ввести результат проверок
- Оценить
- Ввести время простоя
- Ввести показания приборов
- Отметить ППР

Избранное

Операции

Материалы

Система учета

Конфигурации

Отчеты

Обучающие материалы

# Система управления техническим обслуживанием

# Система управления техническим обслуживанием 1:

## Система эффективного управления техническим обслуживанием ((MMS) бумажная или электронная) для отслеживания состояния всех операций обслуживания (доступная и используемая)

Файл Операции Материалы Система учета Конфигурации Администрирование Отчеты Помощь

WebTMA  
POWERED BY TMA SYSTEMS

Моя страница

Главная Выход

Добавить Редактировать Копировать Удалить Перейти Пред След Следующий Поиск Печать Помощь Сохранить Отменить

Стартовая вкладка Покупки Наряды сотрудников Запросы от Клиента Мои НР ОМК Незавершенные

Меню действий

Избранное

Заявка на закупку

Квалификация

Здание

Проект

Моя страница

Класс

Операции

Материалы

Система учета

Конфигурации

Отчеты

Работы технического отдела на текущей неделе

Наряд на работу №	Дата заявки	Инвентарный номе	Наим-е комплекса	Описание задачи	Общие комментарии
<a href="#">Sk-1009</a>	18/09/2018 12:03	Sk-GEN-A-1	Skoltech	Проверка уровня охлаждающей жидкости ДГУ.	
<a href="#">Sk-1010</a>	19/09/2018 12:10	Sk-GEN-A-3	Skoltech	Проверка уровня охлаждающей жидкости ДГУ.	
<a href="#">Sk-1011</a>	18/09/2018 12:11	Sk-GEN-A-5	Skoltech	Устранить протечку.	Обнаружена утечка охлаждающей жидкости. Найдено место утечки. Проведен оперативный ремонт. Требуется замена термостата.
<a href="#">Sk-1012</a>	18/09/2018 12:33	Sk-GEN-A-1	Skoltech	Ежегодное ТО ДГУ	

Сортировать Сохранить Сброс Экспортировать

Размер строки: 250 | Текущий размер страницы: 250

4 items in 1 pages

Оборудование Skoltech

Инв.номер	Описание	Серийный №	Наим-е комплекса	Наим-е здания
<a href="#">Sk-GEN-A-1</a>	Генератор	8906 440000 2544 S	"ЦОД"	DM-1
<a href="#">Sk-GEN-A-3</a>	Генератор	8906 440000 2545 S	Skoltech	ул. Нобеля 3
<a href="#">Sk-GEN-A-5</a>	Генератор	8906 440000 2546 S	Skoltech	ул. Нобеля 5

Сортировать Сохранить Сброс Экспортировать

Размер строки: 250 | Текущий размер страницы: 250

3 items in 1 pages

Задачи Skoltech

Код	Описание	Тип
<a href="#">SK-01</a>	Ежегодное ТО ДГУ	ПТО-Генераторов
<a href="#">SK-G-1005</a>	Проверка уровня охлаждающей жидкости ДГУ.	ПТО-Генераторов
<a href="#">SK-G-1006</a>	Осмотр шлангов и шланговых хомутов ДГУ.	ПТО-Генераторов
<a href="#">SK-G-1008</a>	Проверка/очистка/замена воздушного фильтра.	ПТО-Генераторов
<a href="#">ИБП-AP-01</a>	Аварийный ремонт ИБП	Реагирующее ТО

Сортировать Сохранить Сброс Экспортировать

Размер строки: 250 | Текущий размер страницы: 250

5 items in 1 pages

Calendar

September 2018

S	M	T	W	T	F	S
35	26	27	28	29	30	1
36	2	3	4	5	6	7
37	9	10	11	12	13	14
38	16	17	18	19	20	21
39	23	24	25	26	27	28
40	30	1	2	3	4	5

Запрос от клиента > 24 hrs

Количество работ

Отчеты технического отдела на текущей неделе

Использование ЗИП в нарядах на работы

Количество автоматического времени

Report List

Общее время простоя оборудования Total downtime

Отчет о работе

п-1-2 Время простоя оборудования на данный момент

п-1-2 История работы единицы оборудования

п-1-2 Обслуживание пройденное

п-1-2 Планируемое ТО Созданные НР

п-1-2 Режимы работы оборудования

п-2-2 Полученные заявки на работу с ограничениями

п-3-1 Статистика проведенных и запланированных плановых ТО

## Система управления техническим обслуживанием 2: Ведение списка установленного оборудования с информацией о производителе, модели, годе производства и установки, рабочих технических характеристиках, гарантийном обслуживании и т. д.

Файл   Операции   Материалы   Система учета   Конфигурации   Администрирование   Отчеты   Помощь

**WebTMA**  
POWERED BY TMA SYSTEMS

Главная   Выход

Добавить   Редактировать   Копировать   Удалить   Первым   Предыдущий   Следующий   Последним   Поиск   Печать   Помощь   Сохранить   Отменить

**Оборудование**   Разное   Двигатель   Коммуникации   Сборка   Комментарии   Подрядчик   Запчасти   Рем.центры   Счетчик   ППР   Отслеживаемое состояние   Амортизация

**Меню действий**

- Связанные документы
- Создать Наряд на работу
- Последний измененный
- Ввести время простоя
- Обзор
- Переместить оборудование
- Группы
- Ключи
- Отслеживание
- Показать событие
- Набор

**Избранное**

Операции

Материалы

**Оборудование**

Инв.номер:	Sk-GEN-A-1	Входит в стоимость:	<input checked="" type="checkbox"/>	Активно:	<input checked="" type="checkbox"/>
Описание:	Генератор	В лизинге?	<input type="checkbox"/>	Выведено из экспл.	<input type="checkbox"/>
Модель:		Сервисный договор	<input checked="" type="checkbox"/>	BMP	<input type="checkbox"/>
Модель №:	8000 LSX	Уровень риска:	5		
Серийный №:	8906 440000 2544 S	Описание типа:	Генератор		
ИН.размещения:	DM-1-132	Описание подтипа:			
Наим-е комплекса:	"ЦОД"	Наим-е поставщика:	Zeppelin Russland		
Наим-е здания:	DM-1	Производитель:	Simens, Inc.		
Код этажа:		Счет №:	001		
Помещение №:	132	Система:			
Отдел:	Technical service	Подсистема:			
Категория:		СП:	002		

Дата покупки:	15/07/2013	Дата гарантии:	08/08/2014
Предполагаемый срок службы:	120	Дата регистрации:	30/09/2014
Номер заказа на покупку:	03-3215	Сертификация:	31/08/2016
Сервисный номер поставщика:	8 916 182 3988	Последняя калибровка:	16/09/2018
Сервис до:	07/08/2015	Сертификат до:	31/10/2019

Детали   Даты   Энергия   Всплывающее сообщение

### Система управления техническим обслуживанием 3:

Наряды на работу включают список специальных инструментов или деталей необходимых для выполнения РМ

Файл

Операции

Материалы

Система учета

Конфигурации

Администрирование

Отчеты

Помощь

WebTMA

POWERED BY TMA SYSTEMS

Главная

Выход

Добавь

Редакт

Копирс

Удалит

Первы

Пред

Посл

После

Поиск

Печать

Помощь

Сохран

Отмен

Идентификация

Лист Задач

Чек лист

Решение

Требования

ППР

Ремонтный центр

ЮДФ

Наряды на работу

Стоимость

Хref-файл осмотра

Обзор

Код: SK-01

Описание: Ежегодное ТО ДГУ

Category	Code	Description	Кол-во
Tool	CP-V-1	Тепловизор	1
Tool	PPE-09	Очки защитные	1

Файл

Операции

Материалы

Система учета

Конфигурации

Администрирование

Отчеты

Помощь

WebTMA

POWERED BY TMA SYSTEMS

Главная

Выход

Добавь

Редакт

Копирс

Удалит

Первы

Пред

Посл

После

Поиск

Печать

Помощь

Сохран

Отмен

Идентификация

Лист Задач

Чек лист

Решение

Требования

ППР

Ремонтный центр

ЮДФ

Наряды на работу

Стоимость

Хref-файл осмотра

Обзор

Код: SK-01

Описание: Ежегодное ТО ДГУ

Тип элемента	Код элемента	Код Компонента	Описание	Кол-во
		<a href="#">Cleaner-07</a>	Салфетки CAT специальные	5
		<a href="#">EE-16</a>	Спрей Scotch 1609 силиконовый для смазки 0,4л.	1

Файл

Операции

Материалы

Система учета

Конфигурации

Администрирование

Отчеты

Помощь

WebTMA

POWERED BY TMA SYSTEMS

Главная

Выход

Добавь

Редакт

Копирс

Удалит

Первы

Пред

Посл

После

Поиск

Печать

Помощь

Сохран

Отмен

Идентификация

Лист Задач

Чек лист

Решение

Требования

ППР

Ремонтный центр

ЮДФ

Наряды на работу

Стоимость

Хref-файл осмотра

Обзор

Код: SK-01

Описание: Ежегодное ТО ДГУ

Тип элемента	Код элемента	Код Компонента	Описание	Кол-во
		<a href="#">Cleaner-07</a>	Салфетки CAT специальные	5
		<a href="#">EE-16</a>	Спрей Scotch 1609 силиконовый для смазки 0,4л.	1

Файл

Операции

Материалы

Система учета

Конфигурации

Администрирование

Отчеты

Помощь

# Система управления техническим обслуживанием 4:

## Ведение записей о производительности оборудования и тенденциях в ее изменении, а также хронологии проведения технического обслуживания

Инв.номер: 001	Входит в стоимость <input type="checkbox"/>	Активно <input checked="" type="checkbox"/>
Описание: Распределительный щит	В лизинг? <input type="checkbox"/>	Выведено из экспл. <input type="checkbox"/>
Модель:	Сервисный договор <input type="checkbox"/>	BMP <input type="checkbox"/>
Модель №: 123	Уровень риска: 4	
Серийный №: 456пооп	Описание типа: Распределительный щит	

**Ввод времени выхода из строя.**

Оборудование: 001 Распределительный щит

Тип:

Время простоя: 26/09/2018 14:18

Расч. Время возвращения в строй:

Дата починки:

Итого времени простоя:

[Опубликовать](#)

Время простоя	Расчетное время возврата в строй	Время введение в эксплуатацию	Код Типа	Описание Типа
21/08/2017 10:36	21/08/2017 10:50	21/08/2017 10:55	04	Авария
17/08/2017 17:20		17/08/2017 17:24	01	Провал планового ТО
17/08/2017 17:19		17/08/2017 17:20	ВП	Время простоя

[Добавь](#) [Редакт](#) [Копирс](#) [Удалит](#) [Первы](#) [Пред](#) [Посл](#) [После](#) [Поиск](#) [Печать](#) [Помощ](#) [Сохран](#) [Отмен](#)

[Разное](#) [Двигатель](#) [Коммуникации](#) [Сборка](#) [Комментарии](#) [Подрядчик](#) [Запчасти](#) [Рем.центры](#) [Счетчик](#) [ППР](#) [Отслеживаемое состояние](#) [Амортизация](#) [Арендн.ставка](#) [ЮДФ](#) [Наряды](#) [Стоимость](#) [Опрос](#) [Контроль](#) [Выбор](#)

Инв.номер: 001

Описание: Распределительный щит

### Открытые Наряды на работу

Номер	Запрошено	Расч начало	Тип элемента	Инв.номер	Описание	РЦ	Тип	Запрашиваемое действие
<a href="#">EXP-10182</a>	06/04/2015 20:40	20/10/2015 17:49	Equipment	001	Распределительный щит	ЭКС	Реагирующее ТО	Svetlana Vyacheslavovna Yurova 06/04/2015 21:41 - Годовое ТО электрических панелей.
<a href="#">ITS-10010</a>	05/04/2016 18:39		Equipment	001	Распределительный щит	ITS	Внутренний запрос обслужи	Проверка установленных параметров
<a href="#">ITS02-10005</a>	05/04/2016 18:51		Equipment	001	Распределительный щит	ITS02	Запрос обслуживания клиен	1. Очистка шприцев спиртом 2. Проверка закуроченности ноющей головки
<a href="#">EXP-13748</a>	06/12/2016 16:56		Equipment	001	Распределительный щит	ЭКС	Реагирующее ТО	Тренинг по TMA
<a href="#">EXP-13751</a>	04/08/2017 11:48		Equipment	001	Распределительный щит	ЭКС	Реагирующее ТО	Годовое ТО электрических панелей.
<a href="#">EXP-13752</a>	05/08/2017 11:53		Equipment	001	Распределительный щит	ЭКС	Реагирующее ТО	Годовое ТО электрических панелей.
<a href="#">EXP-13753</a>	05/08/2017 11:57		Equipment	001	Распределительный щит	ЭКС	Реагирующее ТО	Годовое ТО электрических панелей.
<a href="#">EXP-13754</a>	05/08/2017 12:01		Equipment	001	Распределительный щит	ЭКС	Реагирующее ТО	Годовое ТО электрических панелей.
<a href="#">SB-10011</a>	20/08/2017 17:51		Equipment	001	Распределительный щит	Mapic	Плановое техобслуживание	Изоляция стрима А
<a href="#">SB-10019</a>	24/08/2017 19:04		Equipment	001	Распределительный щит	Mapic	Плановое техобслуживание	Изоляция стрима А
<a href="#">Офис-20031</a>	29/08/2017 17:24		Equipment	001	Распределительный щит	ОМК	Реагирующее ТО	Fix, repair, return to service / Починить, исправить, восстановить.
<a href="#">SB-10020</a>	27/10/2017 12:00		Equipment	001	Распределительный щит	Mapic	Запрос обслуживания клиен	Техническое обслуживание электропривода.
<a href="#">ITS-10012</a>	26/02/2018 16:53		Equipment	001	Распределительный щит	ITS	Внутренний запрос обслужи	Проверка с набором Dye Check
<a href="#">FMG-1005</a>	19/07/2018 11:10		Equipment	001	Распределительный щит	FMG	Daily Round Tour	осмотр визуальный



## Система управления техническим обслуживанием 5: Отслеживание требований к калибровке

Инв.номер:	CP-V-1	Описание:	Тепловизор
<u>ИН размещения:</u>	SB-1-0010	Тип:	Инструмент ручной
<u>Комплекс:</u>	Коммерческая недвижимость	Подтип:	
<u>Наим-е здания:</u>	SB-1	<u>Наим-е поставщика:</u>	APC by Schneider Electric
Код этажа:		<u>Наим-е производителя:</u>	APC by Schneider Electric
<u>Помещение №:</u>	0010	Модель №:	Тер-32-R
<u>Название отдела:</u>	Эксплуатация ОМКонтроль	Серийный №:	36573754624

Счет №:		Следующая поверка:	31/08/2017
Особые функции:	Память на 40 снимков	Последн.калибровка:	31/08/2016
Точное расп.:	r221	Дата покупки:	31/08/2016
Группа инструментов:		Стоимость поставки:	
Дата гарантии:	01/08/2016	Стоимость аренды:	
Дата регистрации:	01/08/2017	Единица ставки:	
Суб-размещение:	637	Посленд. располож.:	
Посл.инвент-ия:	30/07/2017	<u>Исполн. инвентар-ии:</u>	Арсений Епихин
Сост.при инвент-ии:	Среднее - В	Прикрепл.к тр.ср-ву:	
Служба:		Активно	<input checked="" type="checkbox"/>
<u>Привяз.исполн:</u>	Арсений Епихин	Широта:	
Долгота:			

Детали

Всплывающее сообщение

Система управления техническим обслуживанием 6:  
Ведение перечня критически важных запасных деталей с установленными точками  
повторного заказа

Главная

Выход

Добавить

Редактировать

Копировать

Удалить

Первый

Пред

Послед

Поиск

Печать

Помощь

Сохранить

Отменить

Информация

Ремонтный центр

Инвентаризация компонентов

Обзор

Код: MAIN

Наименование: Центральный склад (в пом 159)

Местоположения

Код	Описание	Точное расположение	Кол-во	Стоимость	Доступно	Минимум	Максимум	Критичный	Точка генерации заказа	Кол-во повторного заказа	Активно
<a href="#">Cleaner-02</a>	Вафельное полотно.		97	3007.00	0		60	120 False	70	60	<input checked="" type="checkbox"/>
<a href="#">Cleaner-07</a>	Салфетки САТ специальные	13-02	593	0.00	359		1	15 False	2	3	<input checked="" type="checkbox"/>
<a href="#">Cleaner-08</a>	Моющее средство (очиститель тормозов)	06-02-02	9	69.30	9		2	15 False	3	2	<input checked="" type="checkbox"/>
<a href="#">Cleaner-10</a>	Мыло хозяйственное кусковое		0	0.00	0			False			<input checked="" type="checkbox"/>
<a href="#">Cleaner-11</a>	супертряпка BAM! 70 шт. в рулоне	16-02-05	1	166.65	1		3	10 False	5	5	<input checked="" type="checkbox"/>
<a href="#">Cleaner-3</a>	Жидкость очистительная (Антинакипин)		0	0.00	0			False			<input checked="" type="checkbox"/>
<a href="#">Cleaner-4</a>	Средство чистящее (нейтральное)		0	0.00	0		2	10 False	4	6	<input checked="" type="checkbox"/>
<a href="#">Cleaner-5</a>	Салфетки влажные спиртовые		0	0.00	0			False			<input checked="" type="checkbox"/>
<a href="#">Cleaner-6</a>	Губка мягкая		0	0.00	0			False			<input checked="" type="checkbox"/>
<a href="#">Cleaner-9</a>	Сода пищевая		0	0.00	0			False			<input checked="" type="checkbox"/>
<a href="#">Comp-001</a>	Кнопка выход	07-03-04	10	12000.00	10		4	10 False	6	4	<input checked="" type="checkbox"/>
<a href="#">Comp-002</a>	Извещатель магнитоконтактный (геркон);	05-03-01	27	4104.00	21		5	30 False	10	20	<input checked="" type="checkbox"/>
<a href="#">Comp-003</a>	Анализатор радужной оболочки глаз;	05-03	0	0.00	0		1	2 False	1	1	<input checked="" type="checkbox"/>
<a href="#">Comp-004</a>	Биометрический считыватель кисти руки.	06-03	2	185580.00	2		1	2 False	1	1	<input checked="" type="checkbox"/>
<a href="#">Comp-021</a>	Сетевая H.264 камера высокого разрешения	05-02	3	50940.00	3		1	3 False	2	1	<input checked="" type="checkbox"/>
<a href="#">Comp-031</a>	Контроллер DDC-64	05-04	2	249152.00	2		1	2 False	1	1	<input checked="" type="checkbox"/>
<a href="#">Comp-032</a>	Контроллер DDC-32	05-04	2	147456.00	2		1	2 False	1	1	<input checked="" type="checkbox"/>
<a href="#">Comp-033</a>	Контроллер DDC-16	07-03-01	2	96610.00	2		1	2 False	1	1	<input checked="" type="checkbox"/>
<a href="#">Comp-035</a>	Контроллер AC-3	07-03-01	3	38070.00	3		2	5 False	2	3	<input checked="" type="checkbox"/>
<a href="#">Comp-076</a>	Контактный датчик температуры для работы фанкойлов;	07-03-04	5	10800.00	5		1	5 False	2	3	<input checked="" type="checkbox"/>
<a href="#">Comp-080</a>	Погружной датчик температуры с горловиной;	07-03-05	2	3812.00	2		1	2 False	1	1	<input checked="" type="checkbox"/>
<a href="#">Comp-081</a>	Канальный датчик температуры;	07-03-05	1	1322.00	1		1	1 False	0	1	<input checked="" type="checkbox"/>
<a href="#">Comp-082</a>	Датчик температуры наружного воздуха;	07-03-05	1	2034.00	1		1	1 False	0	1	<input checked="" type="checkbox"/>
<a href="#">EDE-10kV-001</a>	10 kV breaker		2	28000.00	2		1	3 True		2	<input checked="" type="checkbox"/>

Избранное

Операции

Материалы

Система учета

Конфигурации

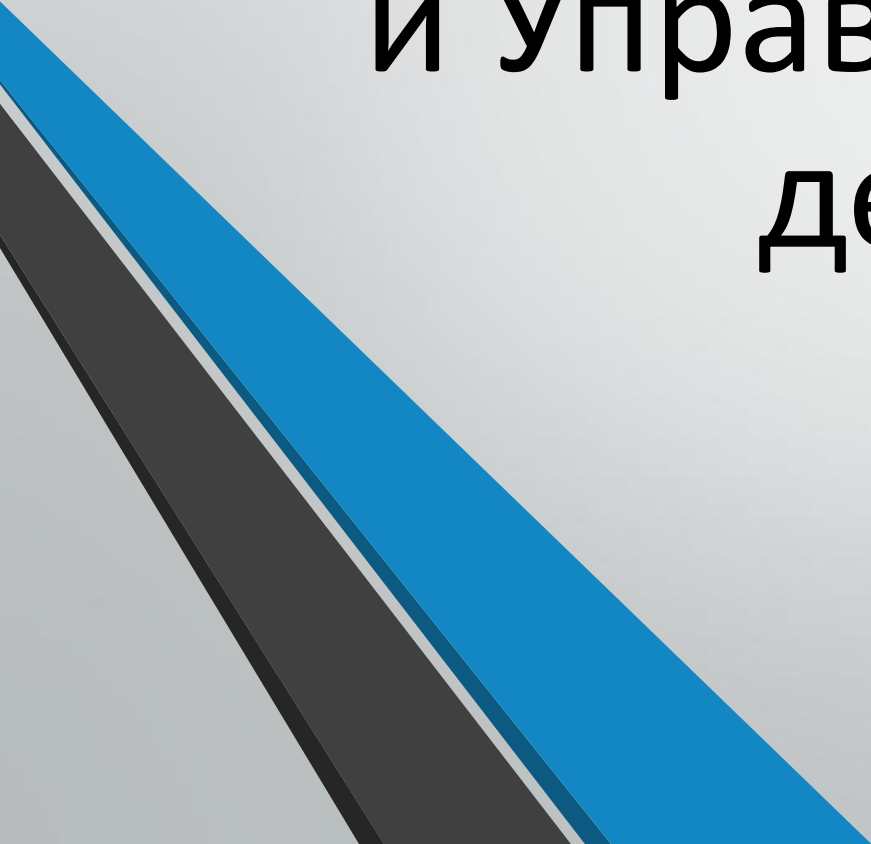
Отчеты

Обучающие материалы

Размер строки: 50

Текущий размер страницы: 5

251 items in 6 pages



# Планирование эксплуатационного цикла и Управление финансовой деятельностью

# Поддержка поставщиков 1:

## Список квалифицированных поставщиков по системе, которые могут выполнить плановое и аварийное обслуживание

Default По умолчанию <input checked="" type="checkbox"/> <input type="button" value="Добавить"/> <input type="button" value="Редактировать"/> <input type="button" value="Копировать"/> <input type="button" value="Удалить"/>		
Код	Наим-е	Тип
Aquametro	Aquametro	Control
COMPUTROL	Computrol, Inc.	Control
Simens	Simens, Inc.	Control
НПП Сенсор	НПП Сенсор	Control
CIAT Россия	CIAT Россия	Cooling
GUNTNER	Guntner AG & Co. KG	Cooling
York	York	Cooling
Emerson	Emerson Network Power	Cooling
GRUNDFOС Russia	Grundfos Россия	Cooling
CIAT	CIAT	Cooling
TRANE	TRANE	Cooling
Emerson Россия	Emerson Network Power Россия	Cooling
GRUNDFOС	Grundfos	Cooling
Knipex Россия	Knipex Россия	Electrical
Dynatek	Dynatek	Electrical
GBE Россия	GBE, Италия	Electrical
GBE	GBE, Italy	Electrical
ABB	ABB	Electrical
Raychem	Raychem	Electrical
Standart	Standart	Electrical
Evropeiskaya Elektrotehnika	Evropeiskaya Elektrotehnika	Electrical
CATERPILLAR	Caterpillar Inc.	Electrical
ГК "Метизы"	Группа Торговых Компаний «Метизы»	Electrical
USSR	USSR vendor	Electrical
SCHNEIDER	Schneider Electric	Electrical
Makita	Makita	Electrical
EKA-DRIVE	ООО "ЕКА-АЗС"	Electrical
ABB Россия	ABB Россия	Electrical
DataSpace Russia	DataSpace Russia	Electrical
High energy	High energy	Electrical
Повисок плюс	Привод плюс	Electrical
APC/Schneider Россия	APC by Schneider Electric Россия	Electrical
Olympian	Olympian	Electrical
Marrell	Marrell	Electrical

Поиск	Печать	Помощь	Сохранить	Отменить	
Стоимость	Xref	Приложение	ЮДФ	Счета	Обзор

Поставщик: ☒

Производитель: ☒

Подрядчик: ☒

Арендатор: ☐

Брокер: ☐

Активен: ☒

Блокировка платежной карты: ☐

Код: ABB	Наим-е: ABB
Тип: Electrical	Подтип:
Интернет ссылка: <a href="http://www.abb.ru/">http://www.abb.ru/</a>	Условия:
E-mail:	ECRI-код:
Комментарии: Производитель электрической коммутационной аппаратуры, аппаратов защиты;	

Организационная единица: 1

Почасовая ставка: 5000

Счет: 005

Поставщик

Подрядчик

## Отложенное техническое обслуживание 1 и 2: Степень выполнения РМ

Менеджер отчетов

Добав Редак Копир Удали Перв Пред Посл После Поиск Печать Помощ Сохра Отмен

Все

- Capital Planning
- Безопасность и риск
- Диспетчер объекта / Управл
- Диспетчерское управление
- Материал
  - Инвентарь
  - Ключи
  - Оперативная корректис
  - Прочее
- Мой отчет
- Нормативный
- Обучение/тренинг
- Опрос
- ППР
- Проверка помещений
- Проекты
- События
- Специализированный
- Статус
- Уборка помещений
- Управление
- Установка

☒ Только разрешенные к просмотру отчеты

Отчет	Категория	Система	Особый
Загрузка ППР	ППР	<input checked="" type="checkbox"/>	<input checked="" type="checkbox"/>
Незавершенные ППР по биомед оборудованию	ППР	<input checked="" type="checkbox"/>	<input type="checkbox"/>
Открытые наряды на работу по ППР по ремонтному центру	ППР	<input checked="" type="checkbox"/>	<input type="checkbox"/>
Помесячное соответствие ППР задаче	ППР	<input checked="" type="checkbox"/>	<input type="checkbox"/>
ППР - все	ППР	<input checked="" type="checkbox"/>	<input type="checkbox"/>
ППР - завершенные	ППР	<input checked="" type="checkbox"/>	<input type="checkbox"/>
ППР - открытые	ППР	<input checked="" type="checkbox"/>	<input type="checkbox"/>
ППР биомед оборудования, сгенерированные по месяцам	ППР	<input checked="" type="checkbox"/>	<input type="checkbox"/>
ППР биомед. оборудования к исполнению по тех. специалисту	ППР	<input checked="" type="checkbox"/>	<input type="checkbox"/>
Список График ППР	ППР	<input checked="" type="checkbox"/>	<input type="checkbox"/>
Список ППР по биомед оборудованию	ППР	<input checked="" type="checkbox"/>	<input type="checkbox"/>
Список ППР по группе	ППР	<input checked="" type="checkbox"/>	<input type="checkbox"/>
Список ППР по имуществу	ППР	<input checked="" type="checkbox"/>	<input type="checkbox"/>
Список ППР по инструменту	ППР	<input checked="" type="checkbox"/>	<input type="checkbox"/>

Page Size | Current Page Size: 250

29 items in 1 pages

Список всех задач ППР, запланированных для создания нарядов на работу в определенный временной промежуток

Планирование жизненного цикла 1:  
Эффективный процесс планирования, организации и финансирования замены основных  
компонентов инфраструктуры после завершения их жизненного цикла

Инв.номер:	Sk-GEN-A-1	Описание:	Генератор
<b>Дата амортизации</b>		<b>Метод амортизации</b>	
Начальная стоимость:	800000	<input type="radio"/> Неопределено	
Ликвидационная стоимость:	80000	<input checked="" type="radio"/> Прямая линия	
Дата приобретения:	12/02/2010	<input type="radio"/> Отклоняющийся баланс	
Дата утилизации:	12/02/2020	Ставка:	
Расчитать через:	30/09/2018	<input type="radio"/> Сумма цифр	
Срок амортизации (мес.):	120	Текущий период:	6000
Амортизационная база:	720000	Текущий фискальный год:	54000
Оставшийся базис:	96000	Накопленная амортизация:	624000
Счет:			
		<input type="button" value="Расчитать"/>	

# Программа анализа отказов 1:

Ведение списка всех отказов с указанием даты, времени, задействованного инженерного оборудования и систем, а также списка конкретных отказов вычислительных систем, анализ первопричины и сделанные выводы

Инв.номер: 001  
Описание: Распределительный щит  
Модель: 123  
Серийный №: 456пооп

Входит в стоимость ☐  
В лизинге? ☐  
Сервисный договор ☐  
Уровень риска: 4  
Описание типа: Распределительный щит

Активно ☒  
Выведено из эксл. ☐  
BMP ☐

Ввод времени выхода из строя.

Оборудование: 001 Распределительный щит  
Тип:   
Время простоя: 26/09/2018 14:18  
Расч. Время возвращения в строй:   
Дата починки:   
Итого времени простоя:

Время простоя	Расчетное время возврата в строй	Время введение в эксплуатацию	Код Типа	Описание Типа
21/08/2017 10:36	21/08/2017 10:50	21/08/2017 10:55	04	Авария
17/08/2017 17:20		17/08/2017 17:24	01	Провал планового ТО
17/08/2017 17:19		17/08/2017 17:20	ВП	Время простоя

Опублик Добавить Редакт Копирс Удалит Первы Пред Посл Послед Поиск Печать Помощ Сохран Отмен

Разное Двигатель Коммуникации Сборка Комментарии Подрядчик Запчасти Рем.центры Счетчик ППР Отслеживаемое состояние Амортизация Арендн.ставка ЮДФ Наряды Стоимость

Инв.номер: 001  
Описание: Распределительный щит

Открытые Наряды на работу								
Номер	Запрошено	Расч начало	Тип элемента	Инв.номер	Описание	РЦ	Тип	Запрашиваемое
EXP-10182	06/04/2015 20:40	20/10/2015 17:49	Equipment	001	Распределительный щит	ЭКС	Реагирующее ТО	Svetlana Vyache
ITS-10010	05/04/2016 18:39		Equipment	001	Распределительный щит	ITS	Внутренний запрос обслужи	Годовое ТО эле
ITS02-10005	05/04/2016 18:51		Equipment	001	Распределительный щит	ITS02	Запрос обслуживания клиен	1. Очистка шпри
EXP-13748	06/12/2016 16:56		Equipment	001	Распределительный щит	ЭКС	Реагирующее ТО	закупоренности
EXP-13751	04/08/2017 11:48		Equipment	001	Распределительный щит	ЭКС	Реагирующее ТО	Тренинг по ТМА
EXP-13752	05/08/2017 11:53		Equipment	001	Распределительный щит	ЭКС	Реагирующее ТО	Годовое ТО эле
EXP-13753	05/08/2017 11:57		Equipment	001	Распределительный щит	ЭКС	Реагирующее ТО	Годовое ТО эле
EXP-13754	05/08/2017 12:01		Equipment	001	Распределительный щит	ЭКС	Реагирующее ТО	Годовое ТО эле
SB-10011	20/08/2017 17:51		Equipment	001	Распределительный щит	Mapic	Плановое техобслуживание	Изоляция стрин
SB-10019	24/08/2017 19:04		Equipment	001	Распределительный щит	Mapic	Плановое техобслуживание	Изоляция стрин
Офис-20031	29/08/2017 17:24		Equipment	001	Распределительный щит	ОМК	Реагирующее ТО	Fix, repair, retur
SB-10020	27/10/2017 12:00		Equipment	001	Распределительный щит	Mapic	Запрос обслуживания клиен	восстановить.
ITS-10012	26/02/2018 16:53		Equipment	001	Распределительный щит	ITS	Внутренний запрос обслужи	Техническое об
FMG-1005	19/07/2018 11:10		Equipment	001	Распределительный щит	FMG	Daily Round Tour	Проверка с наб



Спасибо за внимание!