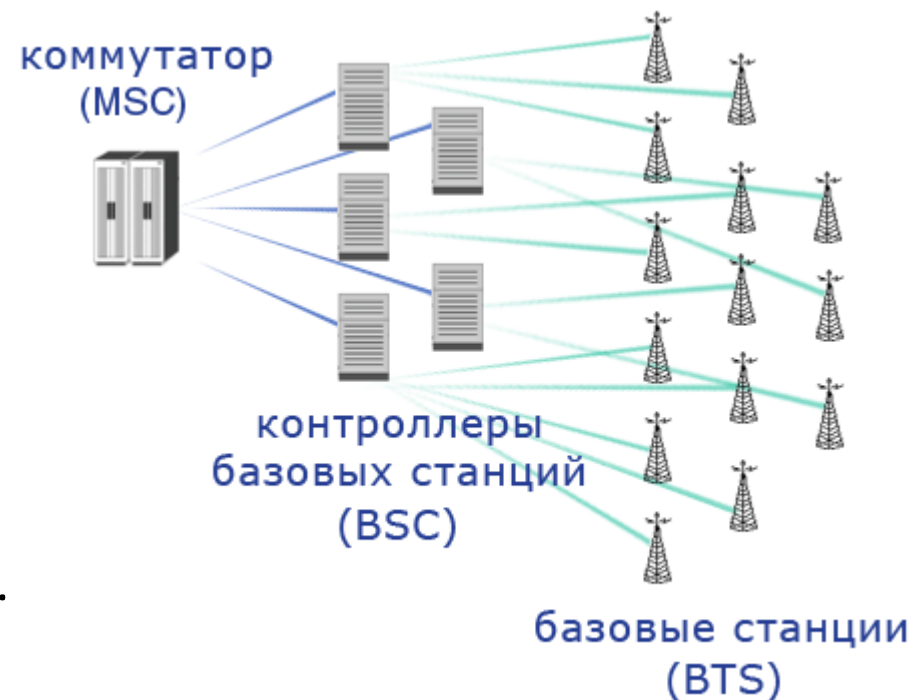


# **НЕКОТОРЫЕ АСПЕКТЫ РАБОТЫ С ЗАКАЗЧИКОМ**

Федор Щетников,  
директор по безопасности МКР СЗ

# ОСОБЕННОСТИ ОТРАСЛИ

1. На рынке 4 основных игрока.
2. Построение сети на одних принципах
3. Основные компоненты – Коммутатор и БС
4. Круглосуточная работа сети и персонала.
5. Офисная региональная сеть, для организации развития.
6. Продажа услуг осуществляется через дилерскую сеть, нет салонов.
7. Особая важность информационных ресурсов (КИИ).



# РУКОВОДЯЩИЕ ДОКУМЕНТЫ

- Закон о связи
- Закон о ПД
- Закон о КИИ
- Приказы ФСТЭК по линии КИИ.
- Приказ от 09.01.2008 г. № 1. «Об утверждении требований по защите сетей связи от НСД. Мин инф. технологий.
- Политики, Регламенты, ЛНА.



# ЭТАПЫ СОТРУДНИЧЕСТВА

- Потребности роста стимулируют закупки нового оборудования - СКУД, ВН и проч.
- Тендеры.
- Установка и приемка оборудования
- Эксплуатация



# ЗАКУПКА НОВОГО ОБОРУДОВАНИЯ

Выход из строя оборудования

Моральное устаревание

Новые проекты

Формировать потребность обновления:

- проведение встреч с представителями СБ
- организация приглашений на выставки
- организация программ обучения сотрудников СБ
- проведение неформальных встреч



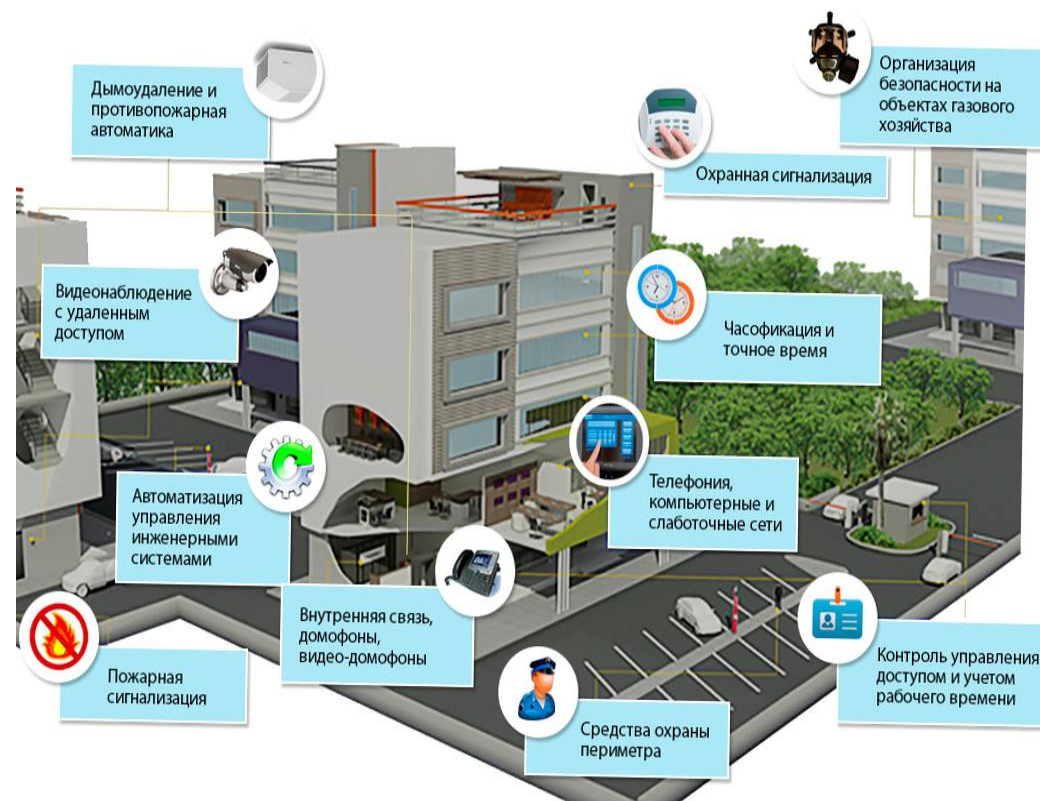
# ТЕНДЕР

- Поиск участников
- Быстрое реагирование на тендерных площадках
- Разработка интегрированных решений для объектов.
- Ценообразование
- Время
- Техническое задание от заказчика
- Коммерческое предложение от участника (были ли на объекте)
- Технические решения, что имелось в виду
- Умение представить свои преимущества
- Репутация на рынке, ранее сделанные объекты
- Снижение стоимости предложения без потерь качества
- Финал подведение итогов, построение схемы взаимодействия
- Подписание договора.



# УСТАНОВКА И ПРИЕМКА ОБОРУДОВАНИЯ

- Бюджет - Смета - Оборудование
- Соответствие техническому заданию
- Конкретика в проекте разница с реалиями
- Все ли возможности оборудования удовлетворяют заказчика
- Какие позиции могут быть ущемлены
- Разрешение спорных ситуаций, штрафы.
- Сроки выполнения
- Корректировки на месте
- Приемка оборудования и работ
- Обучение
- Подписание документов



# ЭКСПЛУАТАЦИЯ

- Документы по оборудованию
- Сроки эксплуатации некоторых узлов
- Оборудование не отвечает техническому заданию
- Выход из строя по разным обстоятельствам
- Наличие пакетов возможностей
- Ответственность КА, репутация

