

ЭВОЛЮЦИЯ РАЗВИТИЯ
СПОСОБОВ БИОМЕТРИЧЕСКОЙ
ИДЕНТИФИКАЦИИ ПО ЛИЦУ
В АСПЕКТЕ КОНТРОЛЯ ДОСТУПА



Александр Михалёв,
Предприниматель
Владелец торговых марок Pocketkey® и Silico®

ALL-OVER-IP

Александр Михалёв

packetkey®

Внедряю биометрические СКУД с 2016 года

6

лет опыта
на рынке
биометрии

200+

объектов
с биометрической
СКУД

9

лет развиваю
свой бизнес

1000+

реализованных
проектов

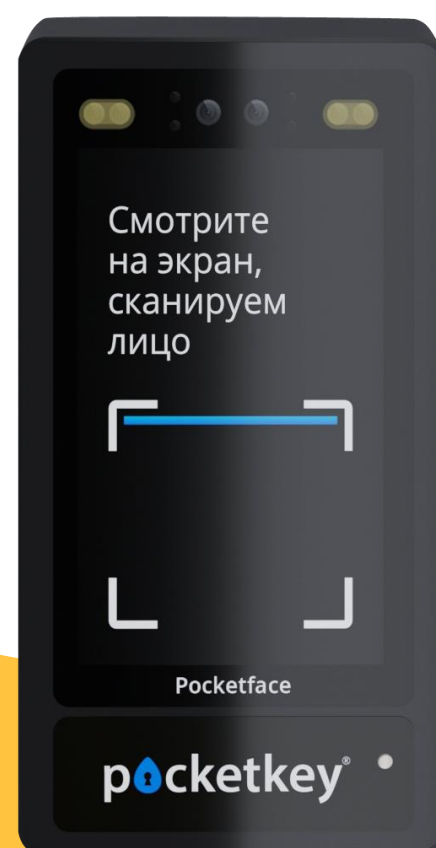


6 лет эволюции биометрических решений

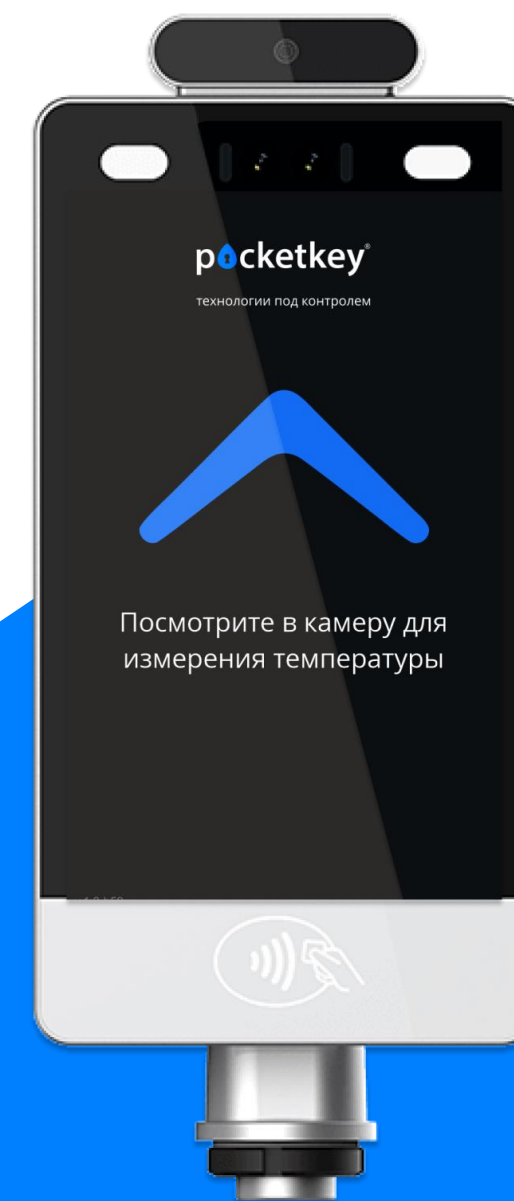
От видеонаблюдения к Face ID



2016



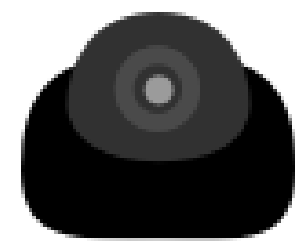
2019



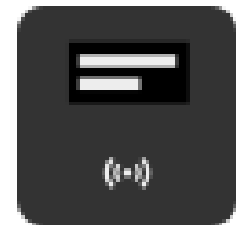
2021

6 лет эволюции биометрических решений

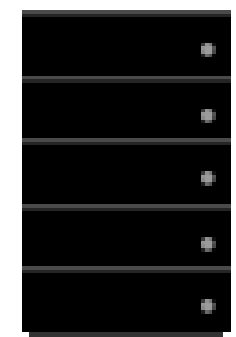
2016



Алгоритмы распознавания лиц требовали большое количество изображений в базе данных (до 5 ракурсов)



Отдельные контроллеры СКУД онлайн



Отдельные серверы для хранения биометрических шаблонов и для обработки распознавания

6 лет эволюции биометрических решений

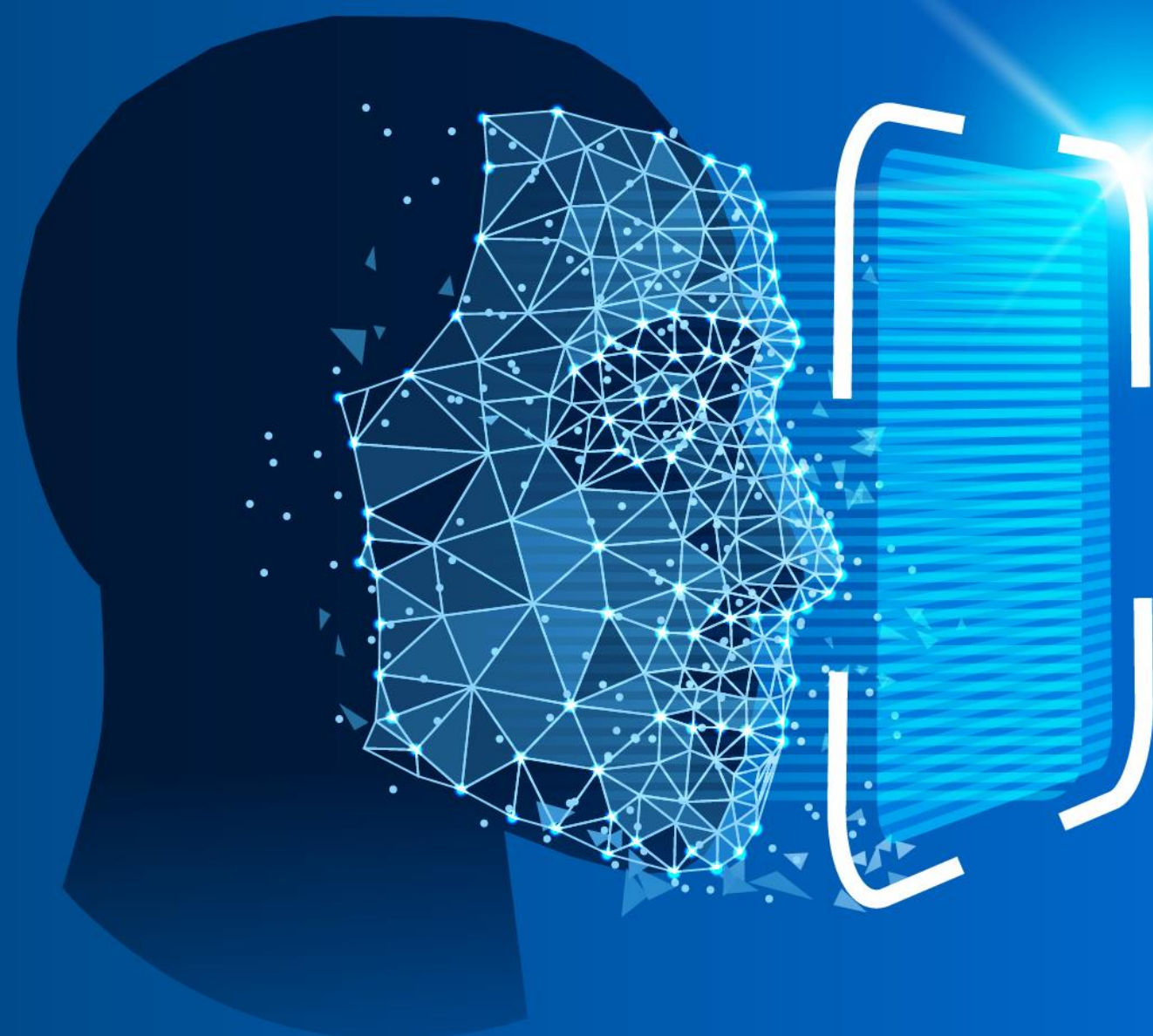
2017

2018

Появление первых терминалов доступа с предустановленным ПО

3D-технологии распознавания лиц

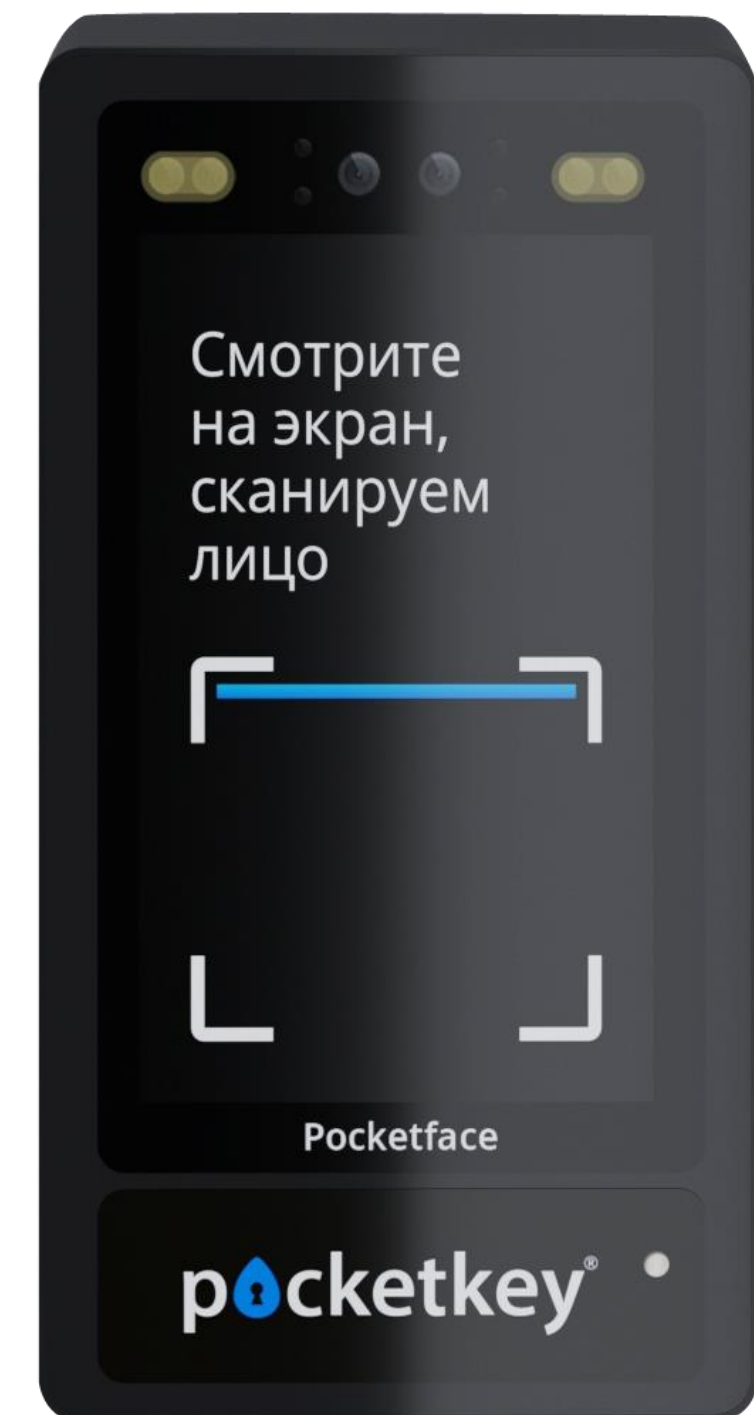
Камеры с измерением глубины



6 лет эволюции биометрических решений

2019

- Прорыв в алгоритмах распознавания лиц в 2D
- В одном устройстве совмещается контроллер и камера
- Распознавание происходит не на сервере, а «на борту» терминала доступа

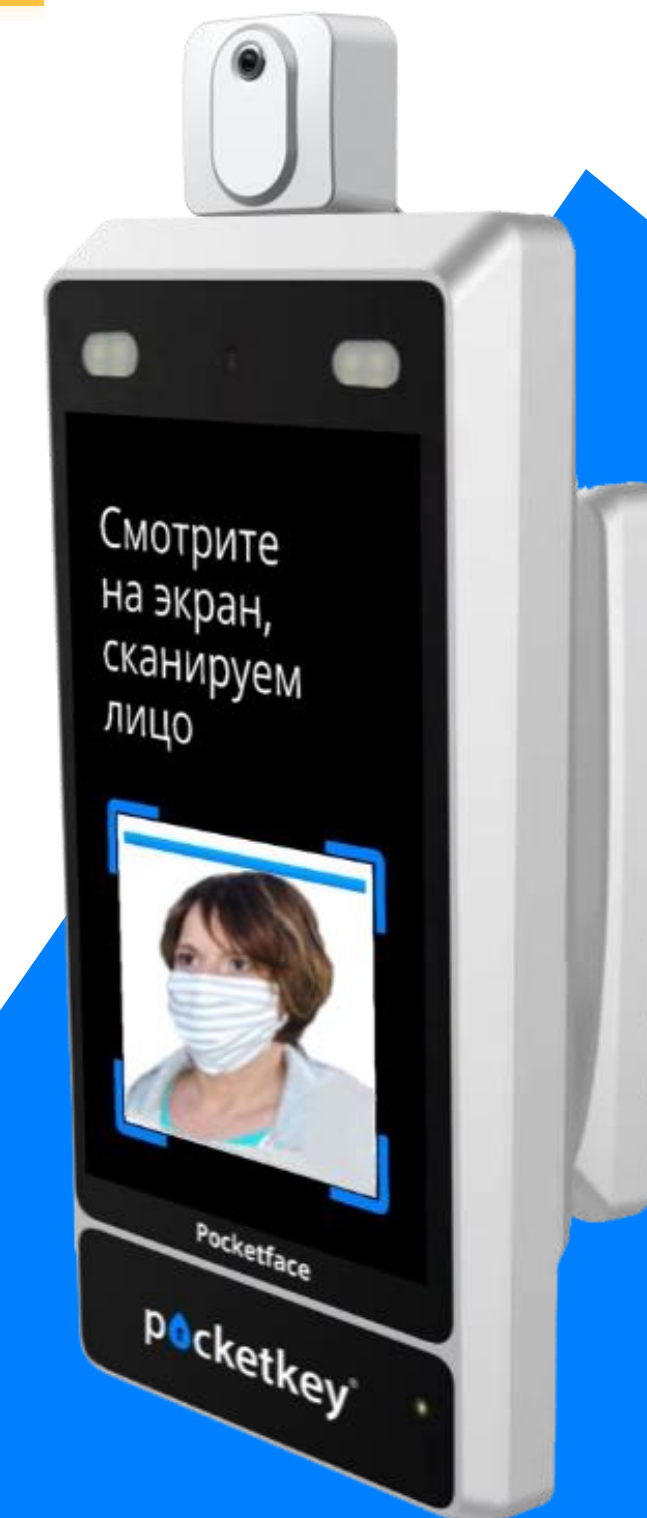


6 лет эволюции биометрических решений

2020

Пандемия добавила новые функции:

- ◆ Распознавание лиц в масках
- ◆ Дистанционное измерение температуры
- ◆ Полностью бесконтактная идентификация



6 лет эволюции биометрических решений

2021



Биометрические терминалы доступа без предустановленного ПО

Гибкие решения с возможностью настроить устройство для своих потребностей

Выбор алгоритма распознавания лиц

Появление биометрических терминалов доступа —

ответ на сформировавшиеся запросы рынка

Проблемы решений с камерами

Много компонентов — снижение надежности



Камера



Терминал доступа



Биометрический сервер



Турникет



CRM-система

Люди не смотрят в камеру

В поле зрения широкого угла обзора камеры попадали несколько человек



В ответ на запросы появились терминалы доступа



Один элемент системы: камера, контроллер и встроенное ПО в одном устройстве

Камера в терминале доступа — экран для селфи, а не элемент системы видеонаблюдения

На экране и поле зрения терминала доступа располагается одно лицо

Основные производители терминалов доступа

Hikvision

Telpro

Suprema

ZKTeco



Dahua

Biosmart

Uni-ubi

Beward

Вариантов много, основные отличия в возможности **гибкой настройки терминалов для конкретных решений:** выбор ПО и алгоритма распознавания лиц

Гибкие решения — следующий этап эволюции

Терминалы без предустановленного ПО могут решать более конкретные задачи благодаря подключению дополнительных модулей:

- Измерение температуры тела нескольких человек одновременно (до 4-х человек)
- Замена базовой камеры на 3D
- Специальные датчики для считывания QR-кодов



Гибкие решения — следующий этап эволюции

В рамках нашей экспертизы
мы выбираем терминалы
без предустановленного ПО

Происходящие законодательные изменения могут
не позволить использовать предустановленные алгоритмы
распознавания лиц, не аккредитованные в РФ



Продолжим общение!

Александр Михалёв



+7 926 272-29-17



aleks@pocketkey.ru



pocketkey.ru

pocketkey®